



מדינת ישראל  
STATE OF ISRAEL



הלשכה המרכזית לסטטיסטיקה  
Central Bureau of Statistics  
دائرة الإحصاء المركزية

# מורשים לנהוג 2016

פרסום מס' 1687  
[www.cbs.gov.il](http://www.cbs.gov.il)

ירושלים, תמוז תשע"ז, יוני 2017

כל הזכויות שמורות למדינת ישראל © 2017

ISSN 1565-9429

## הקדמה

בפרסום שלפנינו מובאים נתונים על המורשים לנהוג בישראל בסוף שנת 2016. הנתונים שבפרסום זה, כמו בפרסומים השנתיים הקודמים באותו נושא, מבוססים על עיבודים שנערכו בלשכה המרכזית לסטטיסטיקה מתוך מרשם הנהגים של רשות הרישוי במשרד התחבורה.

הפרסום כולל לוחות מפורטים בנושא המורשים לנהוג בישראל (בעלי רישיונות נהיגה) לפי מאפיינים שונים: סוג כלי רכב שבו הם מורשים לנהוג, שנת הנפקת רישיון לראשונה, קבוצת אוכלוסייה, מין, גיל, יישוב מגורים והגבלות נהיגה.

הפרסום כולל לוח השוואתי לשנים קודמות.

תודתנו לאגף מערכות מידע במשרד התחבורה שהעמיד לרשותנו את הקובץ.

טלי טל  
מנהלת אגף בכיר  
תשתית-כלכלה

ירושלים, תשע"ז-2017

## **עובדי הלשכה המרכזית לסטטיסטיקה שהשתתפו בהכנת הפרסום:**

### **הנהלת הלשכה –**

**אגף בכיר תשתית-כלכלה:**

טלי טל – מנהלת האגף

### **תחום תחבורה ותקשורת:**

אורית ילון-שוקרון – ראש התחום  
וסגנית מנהלת אגף בכיר  
גילת גלימידי – ראש גף תעבורה  
מלכי בן-דוד

### **אגף בכיר מערכות מידע:**

שלמה שמריהו – מתכנת  
אלה מרק – מתכנתת

### **תחום הוצאה לאור:**

רוני תדמור – עריכה  
נוראל מזרחי – עיצוב ואינטרנט  
דוד שלהיים – תרגום

לברורים נוספים בנושא פרסום זה ניתן לפנות אל גילת גלימידי, ראש גף תעבורה, בטל' 02-6592177.

## תוכן העניינים

### עמוד

### מבוא

- 15 ..... כללי 1.
- 15 ..... ממצאים עיקריים 2.
- 16 ..... מונחים, הגדרות והסברים 3.
- 18 ..... שיטות (מתודולוגיה) 4.

- 19 ..... **תרשימים**

### לוחות

- 27 ..... מורשים לנהוג, לפי סוג רכב שבו הם מורשים לנהוג 1.
- 29 ..... מורשים לנהוג, לפי שנת הנפקת רישיון וסוג רכב שבו הם מורשים לנהוג 2.
- 30 ..... מורשים לנהוג, לפי קבוצת אוכלוסייה, מין, גיל וסוג רכב שבו הם מורשים לנהוג 3.
- 33 ..... מורשים לנהוג, לפי קבוצת אוכלוסייה, מין, שנת הוצאת רישיון וגיל 4.
- 36 ..... מורשים לנהוג, לפי קבוצת אוכלוסייה, מחוז, נפה ואזור טבעי של מקום מגוריהם ולפי גיל ... 5.
- 42 ..... מורשים לנהוג, לפי יישוב מגורים וסוג רכב שבו הם מורשים לנהוג 6.
- 45 ..... מורשים לנהוג, לפי יישוב מגורים וגיל 7.
- 48 ..... הגבלות נהיגה, לפי סוג הגבלה וגיל המורשה לנהוג 8.



# מבוא





## 1. כללי

הלשכה המרכזית לסטטיסטיקה מפרסמת נתונים שנתיים על מורשים לנהוג בישראל בסוף שנת 2016. הנתונים מכילים מידע על סוג רכב שבו הם מורשים לנהוג, שנת הנפקת רישיון, מין, גיל, מחוז, נפה ויישוב מגורים, הגבלות נהיגה ומאפיינים נוספים.

מסד הנתונים של הלשכה המרכזית לסטטיסטיקה מבוסס על קובץ מינהלי שנתי שמתקבל מידי שנה ממשרד התחבורה.

הפרסום כולל גם לוח השוואתי לשנים קודמות.

## 2. ממצאים עיקריים

### מורשים לנהוג בישראל ושיעורם באוכלוסייה

מספר המורשים לנהוג בכלי רכב מנועי הגיע בסוף שנת 2016 לכ-4,113,700. במהלך שנה זו גדל מספרם של המורשים לנהוג בכ-94,000. כלומר, חלה עלייה של כ-2.3% בהשוואה לסוף שנת 2015, בעוד שהאוכלוסייה גדלה ב-2.0% בלבד באותה תקופה.

מספרם הממוצע של המורשים לנהוג לכל רכב מנועי היה 1.3 (בדומה לשנת 2015).

מספר המורשים לנהוג לכל אלף תושבים הגיע בסוף שנת 2016 לכ-477. כלומר, בעל רישיון אחד לכל 2.1 תושבים, או בעל רישיון אחד לכל 1.4 מבני 17 ומעלה (בדומה לשנת 2015).

### מורשים לנהוג, לפי סוג רכב

בשנת 2016 היו בישראל כ-4,113,700 מורשים לנהוג בכלי רכב פרטי וברכב מסחרי שמשקלו הכולל עד 3.5 טונות (עד 4 טונות למי שרישיונו הונפק לפני 2007); כ-476,000 מורשים לנהוג במשאית שמשקלה הכולל מעל 3.5 טונות, מתוכם כ-156,000 מורשים לנהוג במשאית שמשקלה הכולל מעל 12 טונות; כ-576,000 מורשים לנהוג באופנועים; כ-105,000 מורשים לנהוג במוניות; כ-69,000 מורשים לנהוג באוטובוסים;<sup>2</sup> וכ-42,000 מורשים לנהוג בגורר-תומך.

ביישובים לא-יהודיים שבהם 10,000 תושבים ויותר, חלקם של המורשים לנהוג במשאית מתוך כלל בעלי רישיונות הנהיגה גדול יחסית לממוצע הארצי. חלקם היחסי מגיע ביישוב כסיפה לכ-52%, בערעה-בנגב חלקם מגיע לכ-50%, וביישובים לקיה, רהט, חורה, תל שבע, מג'דל שאמס וכפר קאסם חלקם מגיע ל-37%-48% (הממוצע הארצי הוא 11.6%). חלקם היחסי של המורשים לנהוג באופנוע גבוה ביישובים תל אביב-יפו, גבעתיים, רמת גן, אילת, אזור, בנימינה-גבעת עדה, יהוד, רמת השרון וקריית אוננו, ומגיע ל-21%-24% (הממוצע הארצי הוא 14.0%). חלקם היחסי של המורשים לנהוג במונית גבוה ביישובים כסיפה, אילת וכפר קאסם, ומגיע ל-7%-10% (הממוצע הארצי הוא 2.6%).

<sup>1</sup> חלקם מורשים לנהוג בכמה סוגים של כלי רכב.

<sup>2</sup> כולל בעלי היתר מיוחד לנהיגה באוטובוס בשעת חירום בלבד.

### מורשים לנהוג,<sup>1</sup> לפי שנת הנפקת רישיון, גיל ומין

בדומה לשנה הקודמת, לכ-86% מהמורשים לנהוג יש רישיון נהיגה יותר מחמש שנים (כלומר הרישיון הונפק לראשונה לפני 2012), ול-6% יש רישיון פחות משנתיים (כלומר הרישיון הונפק במהלך 2015–2016). מהתפלגות המורשים לנהוג לפי גיל עולה ש-73,628 (כ-1.8%) הם בני 18 ומטה. כ-476,300 (כ-11.6%) הם בני 65 ומעלה, מתוכם כ-127,800 (כ-3.1%) הם בני 75 ומעלה. כ-80% מהאוכלוסייה בקבוצת הגיל 25-54 מורשים לנהוג, ואילו בקבוצת הגיל 65 ומעלה, רק כ-50% מורשים לנהוג. מספר הנשים המורשות לנהוג הגיע בסוף שנת 2016 לכ-1,789,000 (עלייה של 2.8% בהשוואה לסוף שנת 2015). חלקן באוכלוסיית המורשים לנהוג גדל מ-41% לפני עשר שנים ל-43% בשנת 2016.

### הגבלות נהיגה

לכ-39% מהמורשים לנהוג יש הגבלת נהיגה כלשהי. ההגבלה העיקרית היא חובת הרכבת משקפיים או עדשות מגע בעת הנהיגה (כ-32% מכלל המורשים לנהוג).

## 3. מונחים, הגדרות והסברים

**מורשים לנהוג:** כל אוכלוסיית בעלי רישיונות הנהיגה הישראליים שהיה להם רישיון נהיגה בתוקף או שתוקף רישיונם פג בשנה הקודמת. לא כולל מורשים לנהוג בטרקטורים ו/או במכונות חקלאיות ניידות בלבד.

**מורשים לנהוג, לפי סוג רכב:** הנתונים בלוחות לפי סוג רכב אינם מסתכמים לסך הכולל כיוון שחלק מהמורשים לנהוג רשאים לנהוג בכמה סוגי רכב.

**סיווג דרגות הנהיגה תואם לסיווג האירופי** (דרגות הנהיגה מוצגות באותיות לטיניות).

- **B** – מורשים לנהוג **בכלי רכב פרטי** הם אלה המורשים לנהוג **בכלי רכב פרטי ומסחרי** שמשקלו הכולל **עד 3.5 טונות**, ולמי שהונפק רישיונו לפני 2007, **עד 4.0 טונות**. הגיל המינימלי לקבלת רישיון זה – 16 שנים ותשעה חודשים.
- **C1** – מורשים לנהוג **במשאית** שמשקלה הכולל **עד 12 טונות**, ולמי שהונפק רישיונו לפני 2007, **עד 15 טונות**. הגיל המינימלי לקבלת רישיון זה – 18 שנים.
- **C** – מורשים לנהוג **במשאית** שמשקלה הכולל **מעל 12 טונות**. הגיל המינימלי לקבלת רישיון זה – 19 שנים.
- **D1** – מורשים לנהוג **במונית**. הגיל המינימלי לקבלת רישיון זה – 21 שנים.
- **D** – מורשים לנהוג **באוטובוס**. הגיל המינימלי לקבלת רישיון זה – 21 שנים ובנוסף ותק של שנתיים בדרגת B או C.
- **E** – מורשים לנהוג **בגורר-תומך**. הגיל המינימלי לקבלת רישיון זה – 20 שנים ובנוסף ותק של שנה בדרגת C.

<sup>1</sup> חלקם מורשים לנהוג בכמה סוגים של כלי רכב.

## • אופנוע

- **A2** - מורשים לנהוג באופנוע **עד 125 סמ"ק** (עד 14.6 כוח סוס). הגיל המינימלי לקבלת רישיון זה – 16 שנים.
  - **A1** - מורשים לנהוג באופנוע **עד 47.46 כוח סוס** (עד 35 קילוטר), ולמי שהונפק רישיון לפני 2007, **עד 500 סמ"ק**. הגיל המינימלי לקבלת רישיון זה – 18 שנים.
  - **A** - מורשים לנהוג באופנוע **עולה על 47.46 כוח סוס** (מעל 35 קילוטר), ולמי שהונפק רישיון לפני 2007, **מעל 500 סמ"ק**. הגיל המינימלי לקבלת רישיון זה – 21 שנים.
- כלי רכב מנועי:** כלי רכב יבשתי המונע בכוח מכני ומיועד להוביל בני אדם, מטען או כלי רכב גרור. לא כולל כלי רכב יבשתי מנועי שנע על מסילה.
- כלי רכב פרטי:** כלי רכב מנועי שאינו ציבורי, אינו מסחרי ואינו דו-גלגלי המיועד להסיע עד 9 נוסעים (כולל הנהג) (מורשה לנהוג ברכב פרטי – ראו לעיל).
- משאית:** כלי רכב מנועי המיועד להובלת מטען. משנת 1978 – לא כולל כלי רכב דו-שימושי (הועבר ל"כלי רכב פרטי"), משנת 1993 – לא כולל אוטובוס זעיר (הוגדר כסוג רכב נפרד) ומשנת 1996 – לא כולל טיולית (הועברה ל"אוטובוס").
- סך כל המורשים לנהוג במשאית שמשקלה הכולל עד 12 טונות זהה לסך כל המורשים לנהוג במשאית. מספר המורשים לנהוג **רק** במשאית שמשקלה הכולל עד 12 טונות, מתקבל מהחסרת מספר המורשים לנהוג במשאית שמשקלה הכולל מעל 12 טונות מסך כל המורשים לנהוג במשאית.
- אופנוע:** רכב מנועי בעל 2 או 3 גלגלים אשר רשום ברישיון הרכב כאופנוע, כולל תלת-אופנוע ואופנוע עם כלי רכב צדי (סירה).
- סך כל המורשים לנהוג באופנוע שנפח מנועו הוא עד 125 סמ"ק (A2) זהה לסך כל המורשים לנהוג באופנוע. מספר המורשים לנהוג **רק** באופנוע שנפח מנועו הוא עד 125 סמ"ק, מתקבל מהחסרת מספר המורשים לנהוג באופנוע A1 (שנפח מנועו הוא 126–500 סמ"ק) מסך כל המורשים לנהוג באופנוע.
- בשנת 1993 צמצמה רשות הרישוי את מספר דרגות רישיון הנהיגה לאופנוע (רכב מנועי דו-גלגלי ותלת-גלגלי) לשלוש דרגות, לפי נפח המנוע: עד 50 סמ"ק, 51–500 סמ"ק ומעל ל-500 סמ"ק. באופן מעשי, מי שהיה רשאי לנהוג לפני כן באופנוע שנפח מנועו הוא עד 250 סמ"ק (קטנוע), רשאי החל ב-1993 לנהוג באופנוע שנפח מנועו הוא עד 500 סמ"ק. שינוי זה בהגדרה של דרגות הרישיון גרם בשנת 1993 לעלייה ניכרת במספר המורשים לנהוג, יחסית למצבת האופנועים באותו נפח מנוע.
- בשנת 2007, במסגרת ההתאמה לסיווג האירופי, נעשה שינוי בשלוש הדרגות שהונהגו ב-1993, לדרגות שתוארו לעיל. הלוחות שבפרסום מותאמים לדרגות החדשות המופיעות באותיות לטיניות. כך למשל בדרגה A1, לפי הסיווג החדש, כלולים כל הנהגים שרישיונם לאופנוע הונפק החל ב-2007, וגם אלו שרישיונם על אופנוע הונפק עד 2006 והיו רשאים לנהוג באופנוע שנפחו עד 500 סמ"ק.

### שנת הנפקת רישיון:

- **ברכב עם 4 גלגלים ויותר** – השנה שבה הונפק הרישיון לראשונה, ללא התחשבות בסוג הרכב שעבורו הונפק הרישיון. לדוגמה: 8,667 מורשים לנהוג במשאית קיבלו את רישיונם לראשונה בשנת 2006 בכלי רכב פרטי או ישירות במשאית (ראו לוח 2).
- **ברכב עם פחות מ-4 גלגלים (אופנוע)** – שנת ההנפקה של הרישיון בדרגה הגבוהה ביותר.

**הגבלת נהיגה:** הגבלה החלה על נהג בזמן הנהיגה ומופיעה ברישיון הנהיגה. נהג יכול להיות בעל כמה הגבלות. לדוגמה הרכבת משקפיים או עדשות מגע בזמן הנהיגה, נהיגה ברכב שיש בו סידורים מיוחדים לנכים והגבלות מתוקף תקנות החלות על "נהג חדש".

החל ביולי 1995 מגבלת "נהג חדש" היא למשך שנתיים.

**מחוז ונפה:** המחוזות והנפות מוגדרים לפי החלוקה המינהלית הרשמית של מדינת ישראל, שלפיה קיימים 6 מחוזות ו-15 נפות. כולל יישובים ישראליים באזור יהודה והשומרון.

### קבוצת אוכלוסייה:

- **יהודים**
- **ערבים** – כולל מוסלמים, נוצרים-ערבים ודרוזים
- **סך הכל** – כולל גם נוצרים לא-ערבים, בני דתות אחרות ואנשים ללא סיווג דת ברשות האוכלוסין וההגירה.

## 4. שיטות (מתודולוגיה)

### א. האוכלוסייה הנחקרת

כל אוכלוסיית בעלי רישיונות הנהיגה הישראליים, שהיה להם רישיון נהיגה בתוקף או שתוקף רישיונם פג בשנה קודמת, פרט למורשים לנהוג בטרקטורים ו/או במכונות חקלאיות ניידות בלבד.

### ב. התקופה הנחקרת

המידע שבפרסום זה מתייחס למורשים לנהוג ב-31 בדצמבר 2016, וכולל גם לוח היסטורי (לוח 1).

### ג. שיטת החקירה

מסד הנתונים של הלשכה המרכזית לסטטיסטיקה מבוסס על קובץ מינהלי שנתי שמתקבל מידי שנה ממשרד התחבורה.

### ד. הטיפול בנתונים

הקובץ המתקבל עובר בלמ"ס תהליך של קליטה, בדיקה ועיבוד נתונים.

### ה. מהימנות הנתונים

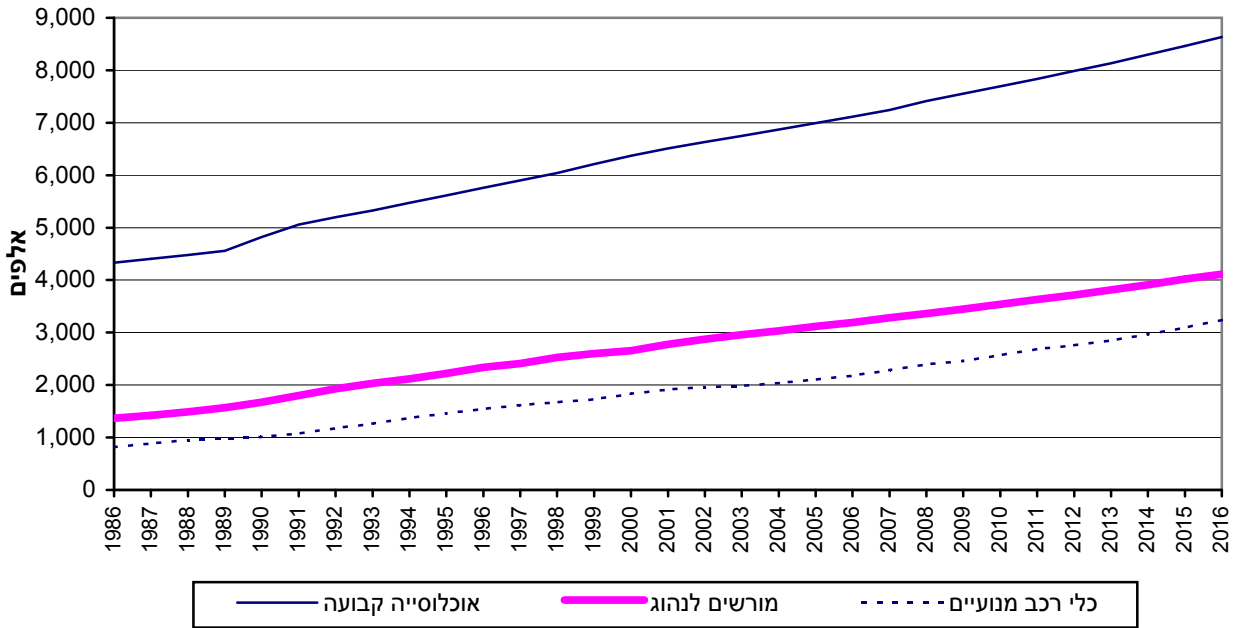
מספר המורשים לנהוג המופיע בפרסום זה הוא מפקדי (ספירה של כל המורשים לנהוג בישראל). הנתונים אינם מוטים על ידי טעויות דגימה, אך ייתכנו טעויות של רישום, סימול, הקלדה ועיבוד.

הנתונים כוללים גם בעלי רישיונות נהיגה ישראליים שאינם מתגוררים בקביעות במדינת ישראל ובעלי רישיונות נהיגה זרים המתגוררים בקביעות במדינה.

# תרשימים

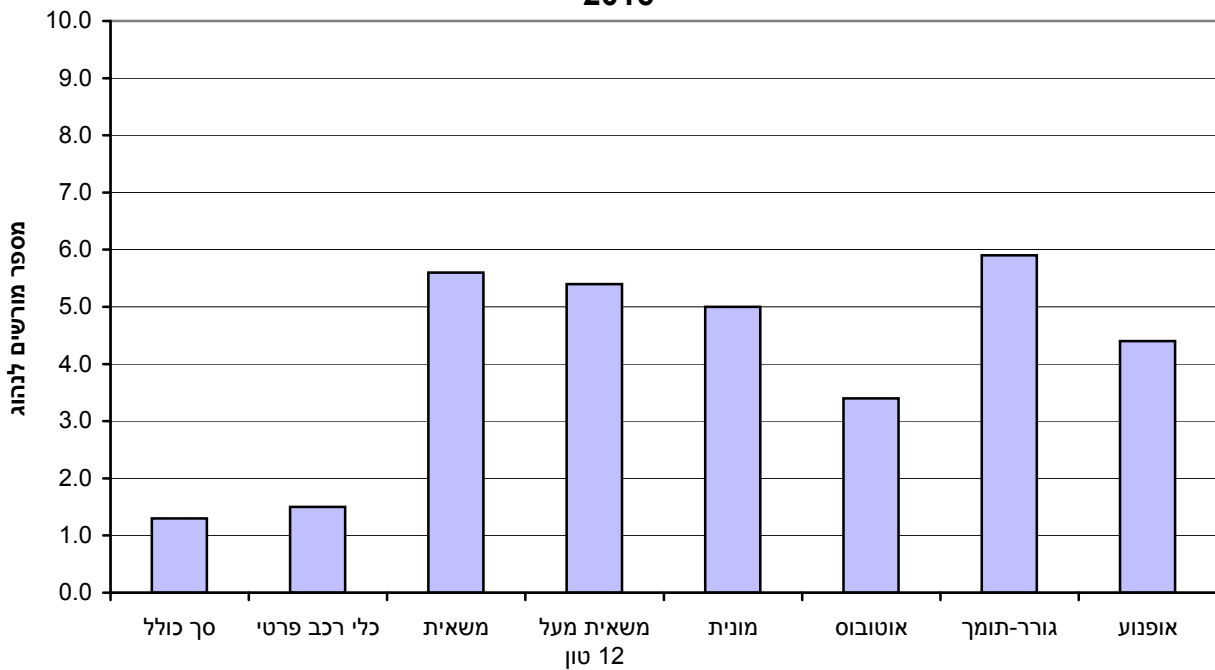


1. מורשים לנהוג, כלי רכב מנועיים ואוכלוסייה (1)  
2016-1986



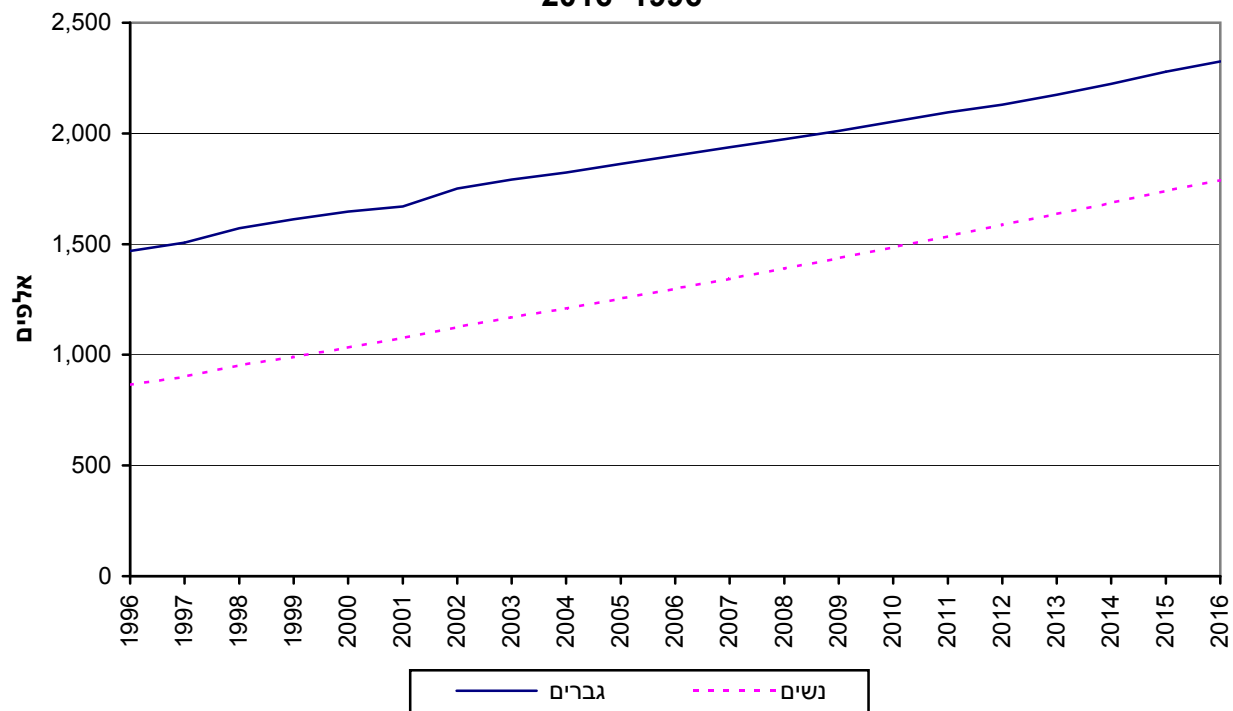
(1) אוכלוסייה קבועה נכון לסוף שנת 2016.

2. מספר מורשים לנהוג לכל כלי רכב, לפי סוג רכב  
2016

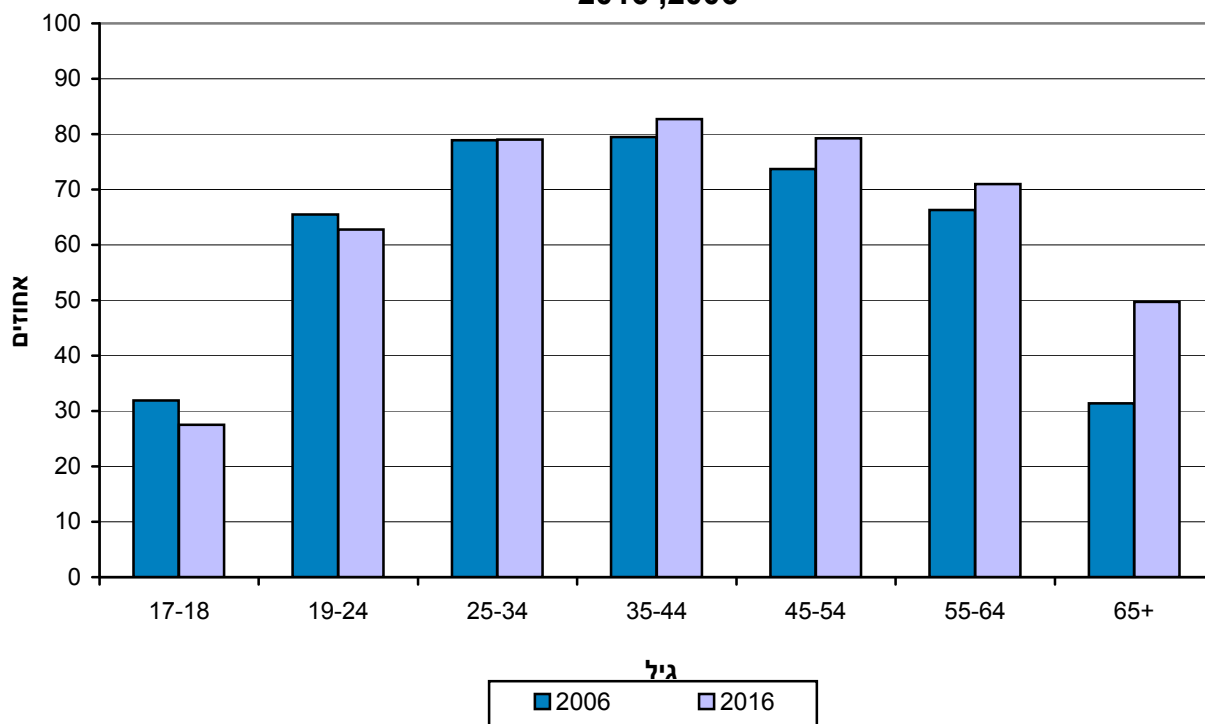


(1) מספר המורשים לנהוג בכלי רכב מסוג מסוים מחולק במספר כלי הרכב מאותו סוג.

3. מורשים לנהוג, לפי מין  
2016-1996



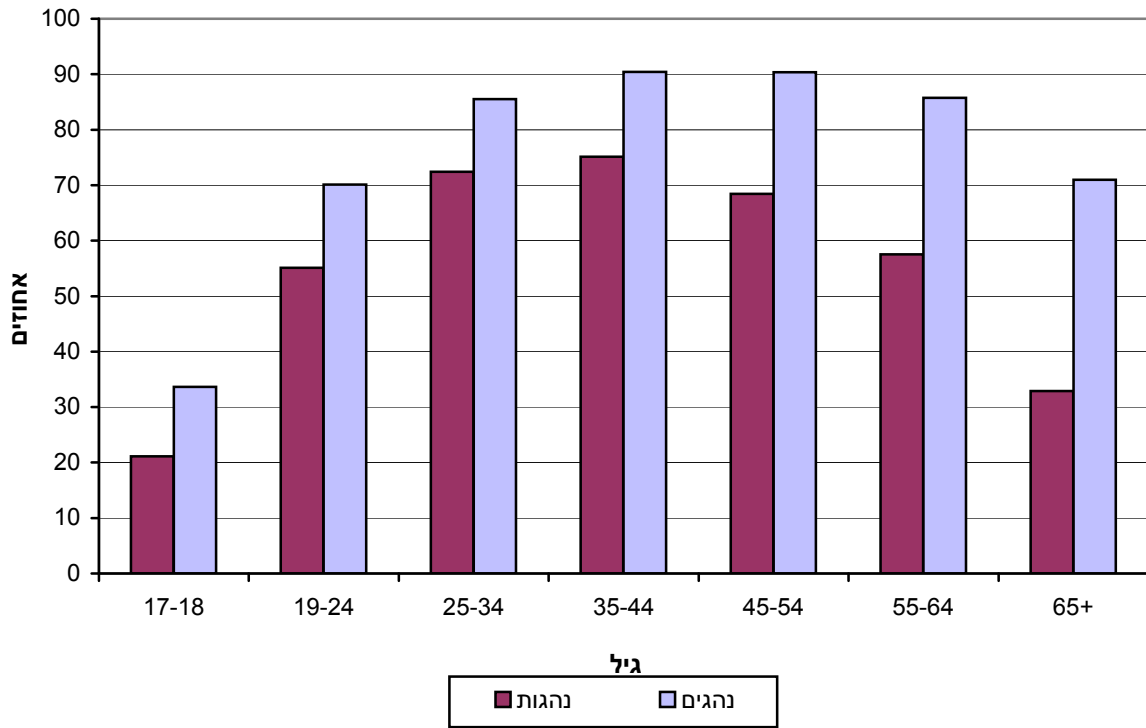
4. אחוז מורשים לנהוג, לפי גיל  
2016, 2006



(1) חלקם היחסי של המורשים לנהוג בכל קבוצת גיל.



5. אחוז מורשים לנהוג, (1) לפי מין וגיל  
2016



(1) חלקם היחסי של המורשים לנהוג בכל קבוצת גיל.



# לוחות

## הערות הסבר

### שטח הכיסוי של הנתונים הסטטיסטיים

הנתונים הסטטיסטיים מתייחסים לשטח הכלכלי של מדינת ישראל, אלא אם כן צוין אחרת.

**א. שטח כלכלי של מדינה** (The economic territory of a country) (על פי הגדרת OECD-SNA. לפירוט מלא של ההגדרה, ראו: OECD, Glossary of Statistical Terms):  
השטח הכלכלי של מדינה כולל את השטח הגאוגרפי שממשלה מנהלת, ושב אין מגבלות על מעבר של אנשים, סחורות והון.

#### השטח הכלכלי של מדינת ישראל:

על פי הגדרה זו, השטח הכלכלי של מדינת ישראל הוא בהתאם לסעיף ב להלן.

#### ב. מחוז ונפה:

המחוזות והנפות מוגדרים לפי החלוקה המינהלית הרשמית של מדינת ישראל שלפיה קיימים 6 מחוזות ו-15 נפות.

כולל יישובים ישראליים באזור יהודה והשומרון.

### סימנים מיוחדים בלוחות

ריק = נתונים שאין להם משמעות בגלל מבנה הלוח

.. = נתונים בלתי ידועים או שאינם ניתנים לפרסום

- = חוסר מקרים

**TABLE 1. LICENCED TO DRIVE, BY TYPE OF VEHICLE  
THEY ARE LICENCED TO DRIVE**

**לוח 1. מורשים לנהוג, לפי סוג רכב שבו  
הם מורשים לנהוג**

Year	רכב עם פחות מ-4 גלגלים (אופנוע) Vehicle with less than 4 wheels (motorcycle)			רכב עם 4 גלגלים ויותר Vehicle with 4 wheels or more						סך כולל Grand total	שנה
	+501 סמ"ק	500-126 סמ"ק	סך הכל	גורר-תומך	אוטובוס	מונית	Truck	משאית	כלי רכב פרטי		
	A(1)	A1(1)	A,A1,A2	E	D	D1	משקל כולל מעל 12 טון C	סך הכל C,C1	B		
	501+ cc	126-500 cc	Total	Road tractor	Bus	Taxi	Gross weight over 12 tons	Total	Private car		
	Absolute numbers (Thousands)			מספרים מוחלטים (אלפים)							
2016	134.9	385.8	576.5	41.6	68.8	105.5	156.0	476.4	4,102.9	4,113.7	2016
2015	135.3	378.6	565.7	41.0	67.3	104.4	157.4	470.4	4,009.4	4,019.6	2015
2014	135.0	370.9	553.3	40.3	65.9	103.3	157.8	462.6	3,900.8	3,910.2	2014
2013	134.4	362.6	539.3	39.7	64.8	102.6	159.2	455.4	3,802.3	3,810.8	2013
2012	132.6	354.5	525.4	39.1	63.6	101.4	159.8	448.2	3,709.7	3,717.7	2012
2011	131.2	345.8	511.4	38.9	62.4	100.3	161.7	443.4	3,623.4	3,630.8	2011
2010	130.4	337.0	497.5	38.6	61.3	99.0	163.5	437.8	3,531.4	3,538.4	2010
2009	131.3	334.8	484.3	38.3	60.4	97.7	166.6	433.6	3,441.1	3,447.8	2009
2008	132.2	332.8	470.7	38.0	59.4	96.3	169.9	430.0	3,357.6	3,363.8	2008
2007	(1)130.7	(1)329.6	455.9	37.7	58.6	94.8	175.2	427.8	3,275.3	3,281.1	2007
2006	128.4	321.9	440.3	37.4	57.8	92.8	181.9	423.6	3,192.9	3,198.4	2006
2005	128.9	311.6	425.0	37.2	57.4	91.7	184.8	420.3	3,111.6	3,116.4	2005
2004	129.1	303.1	413.2	37.0	56.7	89.9	189.4	414.9	3,027.9	3,032.8	2004
2003	129.9	296.5	403.5	37.1	56.8	89.0	198.6	413.4	2,956.9	2,961.9	2003
2002	130.4	289.6	393.7	36.9	56.7	87.8	204.7	408.7	2,870.5	2,875.9	2002
2001	130.3	281.8	382.2	36.8	56.4	86.0	..	402.3	2,769.8	2,775.1	2001
2000	130.0	273.4	369.5	36.3	55.8	83.8	..	395.2	2,673.4	2,678.5	2000
1999	131.3	268.8	361.4	36.1	55.2	81.5	..	390.0	2,596.4	2,602.2	1999
1998	132.5	262.6	350.6	35.7	54.6	79.2	..	383.2	2,517.0	2,524.0	1998
1997	130.1	250.7	332.7	34.8	53.4	76.2	..	368.9	2,400.9	2,408.2	1997
1996	131.1	246.3	323.4	34.9	53.2	74.7	..	362.9	2,326.3	2,334.1	1996
1995	130.3	237.3	308.0	34.4	51.9	72.5	..	350.5	2,213.7	2,221.5	1995
1994	129.5	226.7	290.5	32.2	50.2	69.9	..	337.6	2,106.2	2,114.4	1994
1993	(1)129.5	(1)216.9	273.9	30.4	48.8	68.1	..	328.1	2,024.1	2,031.8	1993
1992	129.6	196.6	242.9	28.9	47.0	65.5	..	318.9	1,924.8	1,931.1	1992
1991	129.3	186.4	241.1	27.2	45.3	62.9	..	306.4	1,795.8	1,802.5	1991
1990	128.6	185.7	229.1	26.0	43.9	61.4	..	299.6	1,662.4	1,669.0	1990
1989	120.3	177.5	217.9	24.9	42.1	59.4	..	293.5	1,562.7	1,569.0	1989
1988	113.2	170.2	208.7	24.2	40.6	57.4	..	287.8	1,484.3	1,491.1	1988
1987	107.4	164.5	200.5	23.6	40.0	56.4	..	283.8	1,416.4	1,422.6	1987
1986	102.1	159.2	192.8	22.9	38.5	55.4	..	279.8	1,360.2	1,366.7	1986
1985	98.0	155.0	186.7	22.5	38.1	55.0	..	277.1	1,309.5	1,315.7	1985
1984	94.1	150.7	180.9	21.8	37.3	54.6	..	272.4	1,250.6	1,257.2	1984
1983	90.6	146.4	174.5	20.9	36.5	53.9	..	265.7	1,181.2	1,188.8	1983
1982	87.8	143.0	168.8	20.2	35.8	53.3	..	258.3	1,104.6	1,111.9	1982
1981	84.2	138.5	162.3	19.2	35.1	52.5	..	251.6	1,041.6	1,049.1	1981

**TABLE 1. LICENCED TO DRIVE, BY TYPE OF VEHICLE  
THEY ARE LICENCED TO DRIVE (Cont.)**

**לוח 1. מורשים לנהוג, לפי סוג רכב שבו  
הם מורשים לנהוג (המשך)**

Year	רכב עם פחות מ-4 גלגלים (אופנוע) Vehicle with less than 4 wheels (motorcycle)			רכב עם 4 גלגלים ויותר Vehicle with 4 wheels or more						סך כולל Grand total	שנה
	+501 סמ"ק	500-126 סמ"ק	סך הכל A,A1,A2	גורר-תומך E	אוטובוס D	מונית D1	משאית סך הכל		כלי רכב פרטי B		
	A(1)	A1(1)	Total	Road tractor	Bus	Taxi	משקל כולל מעל 12 טון C	C,C1	Private car		
	501+ cc	126-500 cc	Total	Road tractor	Bus	Taxi	Gross weight over 12 tons	Total	Private car		
	Percentage of change - each year compared to previous one									אחוז השינוי - כל שנה לעומת קודמתה	
2016	-0.3	1.9	1.9	1.5	2.2	1.0	-0.9	1.3	2.3	2.3	2016
2015	0.2	2.1	2.2	1.7	2.1	1.1	-0.3	1.7	2.8	2.8	2015
2014	0.4	2.3	2.6	1.5	1.7	0.7	-0.9	1.6	2.6	2.6	2014
2013	1.3	2.3	2.6	1.5	1.9	1.2	-0.4	1.6	2.5	2.5	2013
2012	0.8	2.4	2.8	0.6	2.0	1.1	-1.2	1.1	2.4	2.4	2012
2011	0.6	2.6	2.8	0.7	1.8	1.3	-1.1	1.3	2.6	2.6	2011
2010	-0.7	0.7	2.7	0.8	1.5	1.3	-1.9	1.0	2.6	2.6	2010
2009	-0.7	0.6	2.9	0.9	1.7	1.4	-2.0	0.8	2.5	2.5	2009
2008	1.1	1.0	3.2	0.8	1.4	1.6	-3.0	0.5	2.5	2.5	2008
2007	(1)1.8	(1)2.4	3.5	0.8	1.4	2.2	-3.7	1.0	2.6	2.6	2007
2006	-0.3	3.3	3.6	0.5	0.7	1.1	-1.6	0.8	2.6	2.6	2006
2005	-0.2	2.8	2.9	0.5	1.2	2.0	-2.4	1.3	2.8	2.8	2005
2004	-0.6	2.2	2.4	-0.3	-0.2	1.0	-4.6	0.4	2.4	2.4	2004
2003	-0.4	2.4	2.5	0.5	0.2	1.4	-3.0	1.1	3.0	3.0	2003
2002	0.1	2.8	3.0	0.2	0.5	2.1	..	1.6	3.6	3.6	2002
2001	0.2	3.1	3.4	1.4	1.2	2.6	..	1.8	3.6	3.6	2001
	Number of persons licenced to drive per vehicle(2)									מספר מורשים לנהוג לכלי רכב(2)	
2016	6.2	7.4	4.4	5.9	3.4	5.0	5.4	5.6	1.5	1.3	2016
2015	6.9	7.5	4.4	6.3	3.6	5.1	5.6	6.1	1.6	1.3	2015
2014	7.6	7.6	4.5	6.6	3.8	5.1	5.8	6.1	1.6	1.3	2014
2013	8.1	7.8	4.4	6.8	3.8	5.2	6.0	6.3	1.5	1.3	2013
2012	8.6	8.3	4.4	7.2	4.1	5.3	6.3	6.0	1.5	1.3	2012
2011	8.5	8.1	4.4	7.5	4.1	5.3	6.5	6.7	1.5	1.4	2011
2010	8.8	8.5	4.4	7.8	4.2	5.2	6.8	7.2	1.5	1.4	2010
2009	9.1	8.8	4.4	8.1	4.3	5.2	7.3	7.4	1.5	1.4	2009
2008	9.7	9.4	4.6	8.1	4.4	5.0	7.4	7.4	1.5	1.4	2008
2007	(1)10.1	(1)10.3	4.8	8.6	4.5	5.2	(4)7.8	(3)7.8	1.6	1.4	2007
2006	18.9	7.5	5.1	8.9	4.6	5.0	9.9	9.6	1.6	1.5	2006
2005	19.4	8.1	5.3	9.1	4.9	5.3	10.2	9.9	1.6	1.5	2005
2004	20.6	8.4	5.4	9.5	5.0	5.2	10.5	10.1	1.6	1.5	2004
2003	20.1	8.4	5.3	9.3	4.8	5.6	10.6	9.9	1.6	1.5	2003
2002	20.4	8.0	5.0	9.0	4.8	5.7	10.5	9.6	1.6	1.5	2002
2001	20.1	7.7	4.8	8.7	4.7	5.7	..	9.7	1.6	1.4	2001

(1) The classification was altered twice: until 1992, 51-250 cc and 251+cc, and from 1993 till 2006, 51-500 cc and 501+ cc. As of 2007, up to 33 horsepower and over 33 horsepower. See explanation in chapter "Terms, Definitions and Explanations", paragraph "Motorcycle".

(2) Number of licenced to drive a specific type of vehicle divided by number of vehicles of that type.

(3) Until 2006, number of licenced to drive divided by number of trucks over 4 tons (instead of over 3.5 tons).

(4) Until 2006, number of licenced to drive divided by number of trucks over 15 tons (instead of over 12 tons).

(1) הסייג השתנה פעמיים: עד 1992, 250-51 סמ"ק ו-251+ סמ"ק, ומ-1993 עד 2006, 500-51 סמ"ק ו-501+ סמ"ק. החל ב-2007, עד 33 כוח סוס ומעל 33 כוח סוס. ראו הסבר בפרק "מונחים, הגדרות והסברים", בסעיף "אופנוע".

(2) מספר המורשים לנהוג בכלי רכב מסוים מחולק במספר כלי הרכב מאותו סוג.

(3) עד 2006, מספר המורשים לנהוג מחולק במספר המשאיות מעל 4 טונות (במקום מעל 3.5 טונות).

(4) עד 2006, מספר המורשים לנהוג מחולק במספר המשאיות מעל 15 טונות (במקום מעל 12 טונות).

TABLE 2. LICENCED TO DRIVE, BY YEAR LICENCE(1)  
WAS ISSUED(1) AND TYPE OF  
VEHICLE THEY ARE LICENCED TO DRIVE

לוח 2. מורשים לנהוג, לפי שנת הנפקת רישיון(1)  
וסוג רכב שבו הם מורשים לנהוג

2016

Year licence was issued	רכב עם פחות מ-4 גלגלים (אופנוע) Vehicle with less than 4 wheels (motorcycle)			רכב עם 4 גלגלים ויותר Vehicle with 4 wheels or more						סך כולל Grand total	שנת הנפקת רישיון
	+501 סמ"ק	500-126 סמ"ק	סך הכל	גורר-תומך	אוטובוס	מונית	Truck	משאית	כלי רכב פרטי		
	A(2)	A1(2)	A,A1,A2	E	D	D1	משקל כולל מעל 12 טון C	סך הכל C, C1	B		
	501+ cc	126-500 cc	Total	Road tractor	Bus	Taxi	Gross weight over 12 tons	Total	Private car		
<b>Total</b>	<b>134,880</b>	<b>385,767</b>	<b>576,492</b>	<b>41,614</b>	<b>68,796</b>	<b>105,457</b>	<b>156,012</b>	<b>476,376</b>	<b>4,102,876</b>	<b>4,113,735</b>	<b>סך הכל</b>
2016	2,304	12,535	19,618				32	4,913	100,320	103,562	2016
2015	2,178	11,979	19,631				196	6,307	118,864	120,682	2015
2014	2,900	13,795	21,821	71	24	5	535	8,058	127,198	128,636	2014
2013	3,158	12,279	20,027	145	50	47	827	7,850	116,116	117,078	2013
2012	2,903	12,252	19,838	216	151	124	1,011	7,276	108,347	108,891	2012
2011	2,664	11,563	18,973	312	343	276	1,216	8,349	113,419	113,884	2011
2010	1,803	6,130	16,568	467	460	402	1,432	9,030	113,978	114,348	2010
2009	3,194	6,989	17,897	535	581	552	1,492	9,312	110,841	111,155	2009
2008	3,517	8,250	18,964	576	702	628	1,593	9,042	108,570	108,796	2008
2007	(2)4,452	(2)12,066	(2)20,120	525	711	689	1,399	7,983	97,262	97,421	2007
2006	1,405	11,401	17,386	565	717	778	1,484	8,907	98,837	99,011	2006
2005	1,429	10,106	15,074	667	835	946	1,591	9,717	102,951	103,077	2005
2004	1,481	9,589	14,454	678	874	1,038	1,661	9,787	106,642	106,773	2004
2003	1,193	8,649	12,575	744	931	1,153	1,858	10,116	107,715	107,789	2003
2002	1,248	8,758	13,155	827	1,009	1,350	2,060	10,359	106,153	106,228	2002
2001	1,212	8,955	13,738	927	1,158	1,612	2,185	10,898	104,803	104,901	2001
2000	1,248	8,503	13,101	988	1,183	1,742	2,322	11,410	106,010	106,080	2000
1999	1,327	8,827	13,996	986	1,189	1,899	2,383	11,858	103,635	103,690	1999
1998	1,492	9,057	14,399	918	1,235	1,969	2,318	11,372	100,839	100,879	1998
1997	1,533	8,240	13,472	953	1,225	1,997	2,356	10,907	95,212	95,259	1997
1949-1996	92,230	185,822	241,663	30,510	55,408	88,232	126,035	292,884	1,954,961	1,955,387	1996-1949
Not known	9	22	22	4	10	18	26	41	203	208	לא ידוע

(1) Vehicle with 4 wheels and more - year licence was first issued, regardless of type of vehicle for which the licence was issued. Vehicle with less than 4 wheels (motorcycle) - year highest category of licence was issued.

(2) The classification was altered twice: until 1992, 51-250 cc and 251+ cc, and from 1993 till 2006, 51-500 cc and 501+ cc. As of 2007, up to 33 horsepower and over 33 horsepower. See explanation in chapter "Terms, Definitions and Explanations", paragraph "Motorcycle".

(1) רכב עם 4 גלגלים ויותר - שנת הנפקת רישיון לראשונה ללא התחשבות בסוג רכב שעבורו הונפק הרישיון.

(2) שנת ההנפקה של הרישיון בדרגה הגבוהה ביותר. הסיווג השתנה פעמיים: עד 1992, 51-250 סמ"ק ו-251+ סמ"ק, ומ-1993 עד 2006, 500-51 סמ"ק ו-501+ סמ"ק. החל מ-2007, עד 33 כוח סוס ומעל 33 כוח סוס. ראו הסבר בפרק "מונחים, הגדרות והסברים", בסעיף "אופנוע".

TABLE 3. LICENCED TO DRIVE, BY POPULATION GROUP,  
SEX, AGE AND TYPE OF VEHICLE THEY ARE  
LICENCED TO DRIVE

לוח 3. מורשים לנהוג, לפי קבוצת אוכלוסייה, מין,  
גיל וסוג רכב שבו הם מורשים לנהוג

2016

Sex and age	רכב עם פחות מ-4 גלגלים (אופנוע) Vehicle with less than 4 wheels (motorcycle)			רכב עם 4 גלגלים ויותר Vehicle with 4 wheels or more						סך כולל	מין וגיל
	+501 סמ"ק	500-126 סמ"ק	סך הכל A,A1,A2	גורר-תומך E	אוטובוס D	מונית D1	משאית		כלי רכב פרטי B		
							Truck	סך הכל			
	A(1)	A1(1)	A,A1,A2	E	D	D1	משקל כולל מעל 12 טון C	C,C1	Private car		
501+ cc	126-500 cc	Total	Road tractor	Bus	Taxi	Gross weight over 12 tons	Total	Private car	Grand total		
<b>Total(2)</b>	<b>סך הכל(2)</b>										
<b>Grand Total</b>	<b>134,880</b>	<b>385,767</b>	<b>576,492</b>	<b>41,614</b>	<b>68,796</b>	<b>105,457</b>	<b>156,012</b>	<b>476,376</b>	<b>4,102,876</b>	<b>4,113,735</b>	<b>סך כולל</b>
Up to 18		908	7,883					1,159	70,097	73,628	עד 18
19-24	2,012	22,460	40,520	894	712	602	4,062	38,266	469,073	472,981	24-19
25-34	14,894	71,950	121,039	5,984	7,328	8,684	15,889	90,631	944,413	946,538	34-25
35-44	21,922	100,906	159,154	10,140	13,341	21,593	26,292	107,947	913,926	914,604	44-35
45-54	41,225	77,975	111,098	10,597	17,956	25,752	25,250	92,574	683,159	683,449	54-45
55-64	28,703	50,569	67,040	8,209	17,293	26,905	44,543	86,078	546,023	546,198	64-55
65-74	18,062	40,731	47,439	4,731	9,625	17,590	30,523	47,349	348,407	348,512	74-65
75+	8,062	20,268	22,319	1,059	2,541	4,331	9,453	12,372	127,778	127,825	+75
<b>Men - Total</b>	<b>131,208</b>	<b>363,735</b>	<b>512,908</b>	<b>41,591</b>	<b>67,651</b>	<b>103,419</b>	<b>155,661</b>	<b>467,833</b>	<b>2,314,771</b>	<b>2,324,609</b>	<b>גברים - סך הכל</b>
Up to 18		895	7,502					1,140	42,658	46,020	עד 18
19-24	1,996	22,003	37,475	894	711	598	4,031	36,618	265,931	269,528	24-19
25-34	14,665	68,440	106,630	5,980	7,297	8,585	15,790	86,368	512,571	514,380	34-25
35-44	21,477	92,136	135,434	10,131	13,209	21,219	26,235	106,684	495,514	496,069	44-35
45-54	39,223	72,379	96,630	10,592	17,625	25,084	25,222	91,861	383,009	383,232	54-45
55-64	27,957	48,394	62,255	8,206	16,880	26,285	44,489	85,673	314,694	314,848	64-55
65-74	17,878	39,687	45,349	4,730	9,419	17,346	30,462	47,157	210,973	211,067	74-65
75+	8,012	19,801	21,633	1,058	2,510	4,302	9,432	12,332	89,421	89,465	+75
<b>Women - Total</b>	<b>3,672</b>	<b>22,032</b>	<b>63,584</b>	<b>23</b>	<b>1,145</b>	<b>2,038</b>	<b>351</b>	<b>8,543</b>	<b>1,788,105</b>	<b>1,789,126</b>	<b>נשים - סך הכל</b>
Up to 18		13	381					19	27,439	27,608	עד 18
19-24	16	457	3,045		1	4	31	1,648	203,142	203,453	24-19
25-34	229	3,510	14,409	4	31	99	99	4,263	431,842	432,158	34-25
35-44	445	8,770	23,720	9	132	374	57	1,263	418,412	418,535	44-35
45-54	2,002	5,596	14,468	5	331	668	28	713	300,150	300,217	54-45
55-64	746	2,175	4,785	3	413	620	54	405	231,329	231,350	64-55
65-74	184	1,044	2,090	1	206	244	61	192	137,434	137,445	74-65
75+	50	467	686	1	31	29	21	40	38,357	38,360	+75



TABLE 3. LICENCED TO DRIVE, BY POPULATION GROUP,  
SEX, AGE AND TYPE OF VEHICLE THEY ARE  
LICENCED TO DRIVE (Cont.)

לוח 3. מורשים לנהוג, לפי קבוצת אוכלוסייה, מין,  
גיל וסוג רכב שבו הם מורשים לנהוג (המשך)

2016

Sex and age	רכב עם פחות מ-4 גלגלים (אופנוע) Vehicle with less than 4 wheels (motorcycle)			רכב עם 4 גלגלים ויותר Vehicle with 4 wheels or more						סך כולל	מין וגיל
	+501 סמ"ק	500-126 סמ"ק	סך הכל	גורר-תומך	אוטובוס	מונית	Truck	משאית	כלי רכב פרטי		
	A(1)	A1(1)	A,A1,A2	E	D	D1	משקל כולל מעל 12 טון	סך הכל	B		
	501+ cc	126-500 cc	Total	Road tractor	Bus	Taxi	Gross weight over 12 tons	Total	Private car		
Grand total										Grand total	
<b>Grand Total</b>	<b>126,276</b>	<b>347,634</b>	<b>524,243</b>	<b>23,550</b>	<b>45,083</b>	<b>80,956</b>	<b>111,392</b>	<b>302,549</b>	<b>3,275,580</b>	<b>3,283,691</b>	<b>סך כולל</b>
Up to 18		625	5,870					322	53,118	55,629	עד 18
19-24	1,304	15,704	31,246	251	126	202	1,966	15,766	334,482	337,424	24-19
25-34	12,081	59,024	104,357	1,980	2,234	4,388	7,930	47,182	716,692	718,305	34-25
35-44	19,872	90,914	145,708	4,108	6,196	14,167	15,012	59,912	710,526	711,048	44-35
45-54	39,699	73,398	104,582	5,500	11,719	19,487	15,842	59,227	542,587	542,819	54-45
55-64	27,901	48,645	64,570	6,361	14,041	23,138	36,133	67,780	474,611	474,764	64-55
65-74	17,532	39,453	46,024	4,323	8,461	15,722	26,144	41,301	322,614	322,708	74-65
75+	7,887	19,871	21,886	1,027	2,306	3,852	8,365	11,059	120,950	120,994	+75
<b>Men - Total</b>	<b>122,676</b>	<b>326,207</b>	<b>462,162</b>	<b>23,529</b>	<b>44,010</b>	<b>78,993</b>	<b>111,069</b>	<b>295,000</b>	<b>1,797,148</b>	<b>1,804,404</b>	<b>גברים - סך הכל</b>
Up to 18		615	5,527					304	30,766	33,128	עד 18
19-24	1,292	15,327	28,414	251	125	198	1,938	14,403	182,632	185,310	24-19
25-34	11,876	55,744	90,532	1,976	2,209	4,297	7,839	43,370	381,637	382,994	34-25
35-44	19,446	82,337	122,407	4,101	6,096	13,819	14,963	58,791	375,762	376,186	44-35
45-54	37,706	67,862	90,270	5,495	11,415	18,847	15,820	58,600	291,529	291,706	54-45
55-64	27,169	46,500	59,860	6,358	13,634	22,528	36,081	67,398	262,596	262,729	64-55
65-74	17,350	38,415	43,948	4,322	8,256	15,481	26,084	41,115	189,110	189,194	74-65
75+	7,837	19,407	21,204	1,026	2,275	3,823	8,344	11,019	83,116	83,157	+75
<b>Women - Total</b>	<b>3,600</b>	<b>21,427</b>	<b>62,081</b>	<b>21</b>	<b>1,073</b>	<b>1,963</b>	<b>323</b>	<b>7,549</b>	<b>1,478,432</b>	<b>1,479,287</b>	<b>נשים - סך הכל</b>
Up to 18		10	343					18	22,352	22,501	עד 18
19-24	12	377	2,832		1	4	28	1,363	151,850	152,114	24-19
25-34	205	3,280	13,825	4	25	91	91	3,812	335,055	335,311	34-25
35-44	426	8,577	23,301	7	100	348	49	1,121	334,764	334,862	44-35
45-54	1,993	5,536	14,312	5	304	640	22	627	251,058	251,113	54-45
55-64	732	2,145	4,710	3	407	610	52	382	212,015	212,035	64-55
65-74	182	1,038	2,076	1	205	241	60	186	133,504	133,514	74-65
75+	50	464	682	1	31	29	21	40	37,834	37,837	+75

TABLE 3. LICENCED TO DRIVE, BY POPULATION GROUP, SEX, AGE AND TYPE OF VEHICLE THEY ARE LICENCED TO DRIVE (Cont.)

לוח 3. מורשים לנהוג, לפי קבוצת אוכלוסייה, מין, גיל וסוג רכב שבו הם מורשים לנהוג (המשך)

2016

Sex and age	רכב עם פחות מ-4 גלגלים (אופנוע) Vehicle with less than 4 wheels (motorcycle)			רכב עם 4 גלגלים ויותר Vehicle with 4 wheels or more						סך כולל	מין וגיל
	+501 סמ"ק	500-126 סמ"ק	סך הכל A,A1,A2	גורר-תומך E	אוטובוס D	מונית D1	משאית		כלי רכב פרטי B		
							Truck משקל כולל מעל 12 טון C	סך הכל C,C1			
	A(1)	A1(1)	Total	Road tractor	Bus	Taxi	Gross weight over 12 tons	Total	Private car		
<b>Grand Total</b>	<b>6,869</b>	<b>30,421</b>	<b>41,310</b>	<b>16,048</b>	<b>22,951</b>	<b>23,167</b>	<b>39,567</b>	<b>155,773</b>	<b>691,705</b>	<b>693,421</b>	<b>סך כולל</b>
Up to 18		254	1,773					804	15,671	16,536	עד 18
19-24	623	5,833	7,789	598	583	398	1,758	20,719	122,962	123,585	24-19
25-34	2,050	9,936	12,532	3,457	4,981	4,092	6,315	37,935	193,817	193,967	34-25
35-44	1,560	7,890	10,572	5,376	6,871	6,938	9,583	42,687	165,022	165,066	44-35
45-54	1,318	3,658	5,255	4,645	5,994	5,860	8,595	29,938	112,426	112,443	54-45
55-64	694	1,444	1,864	1,578	3,146	3,584	7,954	16,699	55,711	55,717	64-55
65-74	467	1,067	1,156	363	1,141	1,817	4,281	5,704	20,145	20,153	74-65
75+	157	339	369	31	235	478	1,081	1,287	5,951	5,954	+75
<b>Men - Total</b>	<b>6,864</b>	<b>30,280</b>	<b>40,907</b>	<b>16,046</b>	<b>22,895</b>	<b>23,129</b>	<b>39,553</b>	<b>155,493</b>	<b>436,029</b>	<b>437,727</b>	<b>גברים - סך הכל</b>
Up to 18		252	1,756					804	11,109	11,970	עד 18
19-24	623	5,806	7,710	598	583	398	1,758	20,697	76,238	76,855	24-19
25-34	2,048	9,882	12,375	3,457	4,976	4,087	6,315	37,873	110,883	111,029	34-25
35-44	1,559	7,847	10,464	5,374	6,849	6,925	9,577	42,586	98,236	98,277	44-35
45-54	1,318	3,648	5,224	4,645	5,970	5,844	8,590	29,866	74,338	74,354	54-45
55-64	692	1,440	1,854	1,578	3,141	3,581	7,952	16,679	41,985	41,991	64-55
65-74	467	1,066	1,155	363	1,141	1,816	4,280	5,701	17,635	17,643	74-65
75+	157	339	369	31	235	478	1,081	1,287	5,605	5,608	+75
<b>Women - Total</b>	<b>5</b>	<b>141</b>	<b>403</b>	<b>2</b>	<b>56</b>	<b>38</b>	<b>14</b>	<b>280</b>	<b>255,676</b>	<b>255,694</b>	<b>נשים - סך הכל</b>
Up to 18		2	17						4,562	4,566	עד 18
19-24		27	79					22	46,724	46,729	24-19
25-34	2	54	157		5	5		62	82,934	82,939	34-25
35-44	1	43	108	2	22	13	6	101	66,786	66,789	44-35
45-54		10	31		24	16	5	72	38,088	38,089	54-45
55-64	2	4	10		5	3	2	20	13,726	13,726	64-55
65-74		1	1			1	1	3	2,510	2,510	74-65
75+									346	346	+75

(1) The classification was altered twice: until 1992, 51-250 cc and 251+ cc, and from 1993 till 2006, 51-500 cc and 501+ cc. As of 2007, up to 33 horsepower and over 33 horsepower. See explanation in chapter "Terms, Definitions and Explanations", paragraph "Motorcycle".

(2) Includes Non-Arab Christians, members of other religions and not classified by religion at the Ministry of interior.

(1) הסינוג השתנה פעמיים: עד 1992, 250-51 סמ"ק ו-251+ סמ"ק, ומ-1993 עד 2006, 500-51 סמ"ק ו-501+ סמ"ק. החל מ-2007, עד 33 כוח סוס ומעל 33 כוח סוס. ראו הסבר בפרק "מונחים, הגדרות והסברים", בסעיף "אופנוע".

(2) כולל גם נוצרים לא-ערבים, בני דתות אחרות ואנשים ללא סיווג דת במשרד הפנים.

TABLE 4. LICENCED TO DRIVE, BY POPULATION GROUP,  
SEX, YEAR LICENCE WAS ISSUED(1) AND AGE

לוח 4. מורשים לנהוג, לפי קבוצת אוכלוסייה,  
מין, שנת הנפקת רישיון(1) וגיל

2016

Sex and year licence was issued	Age in 2016								סך כולל Grand total	מין ושנת הנפקת רישיון
	75+	65-74	55-64	45-54	35-44	25-34	19-24	עד 18 Up to 18		
<b>Total(2)</b>									<b>(2) סך הכל</b>	
<b>Grand Total</b>	<b>127,825</b>	<b>348,512</b>	<b>546,198</b>	<b>683,449</b>	<b>914,604</b>	<b>946,538</b>	<b>472,981</b>	<b>73,628</b>	<b>4,113,735</b>	<b>סך כולל</b>
2016	144	707	1,433	2,709	5,675	15,918	33,434	43,542	103,562	2016
2015	205	912	1,520	2,685	6,097	19,349	62,153	27,761	120,682	2015
2014	178	900	1,482	2,884	6,858	23,448	90,561	2,325	128,636	2014
2013	135	635	1,297	2,898	7,078	26,065	78,970		117,078	2013
2012	155	625	1,291	2,900	7,480	29,149	67,291		108,891	2012
2011	179	670	1,414	3,527	8,916	36,239	62,939		113,884	2011
2010	185	672	1,413	3,561	9,639	45,956	52,922		114,348	2010
2009	184	695	1,515	4,006	10,940	70,291	23,524		111,155	2009
2008	200	640	1,554	4,164	11,409	89,642	1,187		108,796	2008
2007	219	598	1,555	3,961	11,414	79,674			97,421	2007
2006	231	722	1,831	4,672	13,132	78,423			99,011	2006
2005	220	796	2,024	5,228	15,183	79,626			103,077	2005
2004	256	921	2,406	5,802	17,293	80,095			106,773	2004
2003	277	1,057	2,871	6,673	20,590	76,321			107,789	2003
2002	273	1,224	3,322	7,478	24,687	69,244			106,228	2002
2001	313	1,341	3,900	8,483	28,792	62,072			104,901	2001
2000	430	1,648	4,676	10,047	41,511	47,768			106,080	2000
1999	382	1,540	4,439	9,506	71,237	16,586			103,690	1999
1998	452	1,988	5,175	10,994	81,598	672			100,879	1998
1997	535	2,344	6,068	12,698	73,614				95,259	1997
1949-1996	122,530	327,841	495,006	568,562	441,448				1,955,387	1996-1949
Not known	142	36	6	11	13				208	לא ידוע
<b>Men - Total</b>	<b>89,465</b>	<b>211,067</b>	<b>314,848</b>	<b>383,232</b>	<b>496,069</b>	<b>514,380</b>	<b>269,528</b>	<b>46,020</b>	<b>2,324,609</b>	<b>גברים - סך הכל</b>
2016	118	460	751	1,277	2,311	6,334	16,615	26,038	53,904	2016
2015	159	585	770	1,224	2,295	7,702	31,765	17,949	62,449	2015
2014	146	559	680	1,164	2,299	9,699	50,393	2,033	66,973	2014
2013	112	366	568	1,082	2,258	11,255	44,912		60,553	2013
2012	116	372	520	1,060	2,297	12,147	39,144		55,656	2012
2011	143	364	577	1,227	2,685	15,462	37,234		57,692	2011
2010	126	368	560	1,206	2,858	21,090	32,327		58,535	2010
2009	121	352	533	1,274	3,187	35,015	16,023		56,505	2009
2008	144	308	535	1,304	3,179	48,142	1,115		54,727	2008
2007	156	287	620	1,227	3,450	43,314			49,054	2007
2006	162	349	694	1,572	4,410	44,431			51,618	2006
2005	147	321	781	1,759	5,415	45,545			53,968	2005
2004	171	433	1,014	1,983	6,886	46,458			56,945	2004
2003	192	484	1,252	2,335	8,279	43,756			56,298	2003
2002	194	668	1,626	2,995	10,185	41,587			57,255	2002
2001	228	825	2,066	3,812	12,847	39,076			58,854	2001
2000	303	999	2,510	4,636	19,936	30,582			58,966	2000
1999	261	829	2,074	4,002	39,236	12,203			58,605	1999
1998	307	1,029	2,335	4,503	46,390	582			55,146	1998
1997	351	1,239	2,784	5,271	42,254				51,899	1997
1949-1996	85,679	199,839	291,592	338,312	273,399				1,188,821	1996-1949
Not known	129	31	6	7	13				186	לא ידוע
<b>Women - Total</b>	<b>38,360</b>	<b>137,445</b>	<b>231,350</b>	<b>300,217</b>	<b>418,535</b>	<b>432,158</b>	<b>203,453</b>	<b>27,608</b>	<b>1,789,126</b>	<b>נשים - סך הכל</b>
2016	26	247	682	1,432	3,364	9,584	16,819	17,504	49,658	2016
2015	46	327	750	1,461	3,802	11,647	30,388	9,812	58,233	2015
2014	32	341	802	1,720	4,559	13,749	40,168	292	61,663	2014
2013	23	269	729	1,816	4,820	14,810	34,058		56,525	2013
2012	39	253	771	1,840	5,183	17,002	28,147		53,235	2012
2011	36	306	837	2,300	6,231	20,777	25,705		56,192	2011
2010	59	304	853	2,355	6,781	24,866	20,595		55,813	2010
2009	63	343	982	2,732	7,753	35,276	7,501		54,650	2009
2008	56	332	1,019	2,860	8,230	41,500	72		54,069	2008
2007	63	311	935	2,734	7,964	36,360			48,367	2007
2006	69	373	1,137	3,100	8,722	33,992			47,393	2006
2005	73	475	1,243	3,469	9,768	34,081			49,109	2005
2004	85	488	1,392	3,819	10,407	33,637			49,828	2004
2003	85	573	1,619	4,338	12,311	32,565			51,491	2003
2002	79	556	1,696	4,483	14,502	27,657			48,973	2002
2001	85	516	1,834	4,671	15,945	22,996			46,047	2001
2000	127	649	2,166	5,411	21,575	17,186			47,114	2000
1999	121	711	2,365	5,504	32,001	4,383			45,085	1999
1998	145	959	2,840	6,491	35,208	90			45,733	1998
1997	184	1,105	3,284	7,427	31,360				43,360	1997
1949-1996	36,851	128,002	203,414	230,250	168,049				766,566	1996-1949
Not known	13	5		4					22	לא ידוע

TABLE 4. LICENCED TO DRIVE, BY POPULATION GROUP,  
SEX, YEAR LICENCE WAS ISSUED(1) AND AGE (Cont.)

לוח 4. מורשים לנהוג, לפי קבוצת אוכלוסייה,  
מין, שנת הנפקת רישיון(1) וגיל (המשך)

2016

Sex and year licence was issued	Age in 2016								סך כולל Grand total	מין ושנת הנפקת רישיון
	75+	65-74	55-64	45-54	35-44	25-34	19-24	עד 18 Up to 18		
<b>Jews</b>									<b>יהודים</b>	
<b>Grand Total</b>	<b>120,994</b>	<b>322,708</b>	<b>474,764</b>	<b>542,819</b>	<b>711,048</b>	<b>718,305</b>	<b>337,424</b>	<b>55,629</b>	<b>3,283,691</b>	<b>סך כולל</b>
2016	141	645	1,155	1,823	3,557	10,246	20,193	32,091	69,851	2016
2015	200	831	1,211	1,723	3,550	12,476	40,883	21,689	82,563	2015
2014	172	814	1,135	1,790	3,907	15,412	62,977	1,849	88,056	2014
2013	126	559	957	1,718	3,924	17,416	56,286		80,986	2013
2012	147	558	918	1,617	3,996	19,516	49,256		76,008	2012
2011	171	584	1,018	1,967	4,738	23,334	46,584		78,396	2011
2010	174	590	995	2,051	5,090	29,101	40,884		78,885	2010
2009	177	600	1,053	2,164	5,699	47,694	19,258		76,645	2009
2008	185	545	1,095	2,252	6,265	65,622	1,103		77,067	2008
2007	207	514	1,120	2,267	6,420	60,342			70,870	2007
2006	217	601	1,280	2,561	7,525	61,190			73,374	2006
2005	194	666	1,413	2,954	9,037	62,608			76,872	2005
2004	235	741	1,683	3,283	10,727	64,317			80,986	2004
2003	257	887	2,041	3,861	13,644	62,080			82,770	2003
2002	246	957	2,230	4,334	16,729	57,447			81,943	2002
2001	271	996	2,530	4,755	19,861	52,548			80,961	2001
2000	381	1,240	3,096	5,855	29,585	41,656			81,813	2000
1999	338	1,238	3,158	5,925	56,571	14,647			81,877	1999
1998	397	1,626	3,864	7,258	66,407	653			80,205	1998
1997	478	1,930	4,497	8,494	60,531				75,930	1997
1949-1996	116,141	305,553	438,312	474,159	373,279				1,707,444	1996-1949
Not known	139	33	3	8	6				189	לא ידוע
<b>Men - Total</b>	<b>83,157</b>	<b>189,194</b>	<b>262,729</b>	<b>291,706</b>	<b>376,186</b>	<b>382,994</b>	<b>185,310</b>	<b>33,128</b>	<b>1,804,404</b>	<b>גברים - סך הכל</b>
2016	116	416	608	902	1,574	4,329	9,924	18,232	36,101	2016
2015	154	529	619	826	1,441	5,323	19,996	13,310	42,198	2015
2014	140	504	526	798	1,529	6,887	33,546	1,586	45,516	2014
2013	103	321	430	744	1,449	8,013	30,493		41,553	2013
2012	108	324	378	651	1,444	8,499	27,567		38,971	2012
2011	136	317	426	775	1,684	10,229	26,370		39,937	2011
2010	117	320	404	805	1,839	13,414	23,763		40,662	2010
2009	116	301	377	803	2,005	23,097	12,619		39,318	2009
2008	131	248	369	766	1,983	34,035	1,032		38,564	2008
2007	148	232	428	764	2,083	31,547			35,202	2007
2006	151	280	449	872	2,651	33,240			37,643	2006
2005	127	255	490	973	3,349	34,087			39,281	2005
2004	153	319	657	1,081	4,372	35,723			42,305	2004
2003	174	368	808	1,284	5,448	33,664			41,746	2003
2002	168	471	984	1,546	6,364	32,700			42,233	2002
2001	190	539	1,164	1,816	7,948	31,626			43,283	2001
2000	260	663	1,444	2,288	12,688	25,557			42,900	2000
1999	224	604	1,286	2,191	29,271	10,461			44,037	1999
1998	255	762	1,554	2,659	35,803	563			41,596	1998
1997	301	924	1,874	3,106	32,893				39,098	1997
1949-1996	79,759	180,469	247,451	266,052	218,362				992,093	1996-1949
Not known	126	28	3	4	6				167	לא ידוע
<b>Women - Total</b>	<b>37,837</b>	<b>133,514</b>	<b>212,035</b>	<b>251,113</b>	<b>334,862</b>	<b>335,311</b>	<b>152,114</b>	<b>22,501</b>	<b>1,479,287</b>	<b>נשים - סך הכל</b>
2016	25	229	547	921	1,983	5,917	10,269	13,859	33,750	2016
2015	46	302	592	897	2,109	7,153	20,887	8,379	40,365	2015
2014	32	310	609	992	2,378	8,525	29,431	263	42,540	2014
2013	23	238	527	974	2,475	9,403	25,793		39,433	2013
2012	39	234	540	966	2,552	11,017	21,689		37,037	2012
2011	35	267	592	1,192	3,054	13,105	20,214		38,459	2011
2010	57	270	591	1,246	3,251	15,687	17,121		38,223	2010
2009	61	299	676	1,361	3,694	24,597	6,639		37,327	2009
2008	54	297	726	1,486	4,282	31,587	71		38,503	2008
2007	59	282	692	1,503	4,337	28,795			35,668	2007
2006	66	321	831	1,689	4,874	27,950			35,731	2006
2005	67	411	923	1,981	5,688	28,521			37,591	2005
2004	82	422	1,026	2,202	6,355	28,594			38,681	2004
2003	83	519	1,233	2,577	8,196	28,416			41,024	2003
2002	78	486	1,246	2,788	10,365	24,747			39,710	2002
2001	81	457	1,366	2,939	11,913	20,922			37,678	2001
2000	121	577	1,652	3,567	16,897	16,099			38,913	2000
1999	114	634	1,872	3,734	27,300	4,186			37,840	1999
1998	142	864	2,310	4,599	30,604	90			38,609	1998
1997	177	1,006	2,623	5,388	27,638				36,832	1997
1949-1996	36,382	125,084	190,861	208,107	154,917				715,351	1996-1949
Not known	13	5	0	4					22	לא ידוע

TABLE 4. LICENCED TO DRIVE, BY POPULATION GROUP,  
SEX, YEAR LICENCE WAS ISSUED(1) AND AGE (Cont.)

לוח 4. מורשים לנהוג, לפי קבוצת אוכלוסייה,  
מין, שנת הנפקת רישיון(1) וגיל (המשך)

2016

Sex and year licence was issued	Age in 2016								גיל בשנת 2016	סך כולל Grand total	מין ושנת הנפקת רישיון
	75+	65-74	55-64	45-54	35-44	25-34	19-24	עד 18 Up to 18			
<b>Arabs</b>									<b>ערבים</b>		
<b>Grand Total</b>	<b>5,954</b>	<b>20,153</b>	<b>55,717</b>	<b>112,443</b>	<b>165,066</b>	<b>193,967</b>	<b>123,585</b>	<b>16,536</b>	<b>693,421</b>	<b>סך כולל</b>	
2016	1	6	40	203	864	3,538	11,721	10,556	26,929	2016	
2015	1	8	50	271	1,121	4,493	19,214	5,545	30,703	2015	
2014	1	13	90	408	1,540	5,804	25,282	435	33,573	2014	
2013	2	7	80	524	1,734	6,416	20,640		29,403	2013	
2012	3	5	126	576	2,030	7,386	16,553		26,679	2012	
2011	2	19	127	800	2,712	10,602	15,045		29,307	2011	
2010	4	27	147	788	2,887	14,412	11,136		29,401	2010	
2009	2	24	175	1,053	3,546	19,908	3,929		28,637	2009	
2008	4	20	163	1,115	3,593	21,355	65		26,315	2008	
2007	2	23	160	981	3,370	17,034			21,570	2007	
2006	3	35	184	1,164	3,814	14,963			20,163	2006	
2005	9	38	226	1,294	4,293	14,945			20,805	2005	
2004	9	39	263	1,429	4,553	13,958			20,251	2004	
2003	9	35	254	1,479	4,846	12,639			19,262	2003	
2002	6	39	290	1,541	5,535	10,562			17,973	2002	
2001	11	66	423	1,717	6,254	8,548			17,019	2001	
2000	15	97	538	2,146	9,376	5,589			17,761	2000	
1999	14	76	486	2,055	12,534	1,801			16,966	1999	
1998	20	103	570	2,326	13,412	14			16,445	1998	
1997	20	133	786	2,841	11,805				15,585	1997	
1949-1996	5,813	19,337	50,537	87,729	65,241				228,657	1996-1949	
Not known	3	3	2	3	6				17	לא ידוע	
<b>Men - Total</b>	<b>5,608</b>	<b>17,643</b>	<b>41,991</b>	<b>74,354</b>	<b>98,277</b>	<b>111,029</b>	<b>76,855</b>	<b>11,970</b>	<b>437,727</b>	<b>גברים - סך הכל</b>	
2016	0	4	9	48	194	1,070	5,860	7,274	14,459	2016	
2015	1	6	13	68	232	1,374	10,649	4,286	16,629	2015	
2014	1	5	29	83	254	1,796	15,497	410	18,075	2014	
2013	2	1	25	89	276	2,232	13,174		15,799	2013	
2012	3	3	32	103	316	2,587	10,574		13,618	2012	
2011	2	11	33	140	467	4,131	9,966		14,750	2011	
2010	3	14	38	129	441	6,344	7,932		14,901	2010	
2009	2	7	34	155	566	10,343	3,139		14,246	2009	
2008	2	13	44	192	629	12,337	64		13,281	2008	
2007	1	16	55	178	715	10,221			11,186	2007	
2006	3	19	56	250	887	9,583			10,798	2006	
2005	7	18	77	307	1,148	9,923			11,480	2005	
2004	8	17	73	311	1,386	9,376			11,171	2004	
2003	8	19	76	323	1,594	8,879			10,899	2003	
2002	6	21	104	430	2,250	7,922			10,733	2002	
2001	9	51	203	619	3,009	6,670			10,561	2001	
2000	13	67	260	826	5,358	4,599			11,123	2000	
1999	10	40	198	756	8,332	1,628			10,964	1999	
1998	19	55	224	847	9,207	14			10,366	1998	
1997	15	82	331	1,137	8,364				9,929	1997	
1949-1996	5,490	17,171	40,075	67,360	52,646				182,742	1996-1949	
Not known	3	3	2	3	6				17	לא ידוע	
<b>Women - Total</b>	<b>346</b>	<b>2,510</b>	<b>13,726</b>	<b>38,089</b>	<b>66,789</b>	<b>82,939</b>	<b>46,729</b>	<b>4,566</b>	<b>255,694</b>	<b>נשים - סך הכל</b>	
2016	1	2	31	155	670	2,468	5,861	3,282	12,470	2016	
2015	0	2	37	203	889	3,119	8,565	1,259	14,074	2015	
2014	0	8	61	325	1,286	4,008	9,785	25	15,498	2014	
2013	0	6	55	435	1,458	4,184	7,466		13,604	2013	
2012	0	2	94	473	1,714	4,799	5,979		13,061	2012	
2011	0	8	94	660	2,245	6,471	5,079		14,557	2011	
2010	1	13	109	659	2,446	8,068	3,204		14,500	2010	
2009	0	17	141	898	2,980	9,565	790		14,391	2009	
2008	2	7	119	923	2,964	9,019			13,034	2008	
2007	1	7	105	803	2,655	6,813			10,384	2007	
2006	0	16	128	914	2,927	5,380			9,365	2006	
2005	2	20	149	987	3,145	5,022			9,325	2005	
2004	1	22	190	1,118	3,167	4,582			9,080	2004	
2003	1	16	178	1,156	3,252	3,760			8,363	2003	
2002	0	18	186	1,111	3,285	2,640			7,240	2002	
2001	2	15	220	1,098	3,245	1,878			6,458	2001	
2000	2	30	278	1,320	4,018	990			6,638	2000	
1999	4	36	288	1,299	4,202	173			6,002	1999	
1998	1	48	346	1,479	4,205				6,079	1998	
1997	5	51	455	1,704	3,441				5,656	1997	
1949-1996	323	2,166	10,462	20,369	12,595				45,915	1996-1949	
Not known										לא ידוע	

(1) Year licence was first issued, regardless of type of vehicle for which the licence was issued.

(2) Includes non-Arab Christians, members of other religions and not classified by religion in the Ministry of interior.

(1) שנת הנפקת רישיון לראשונה, ללא התחשבות בסוג הרכב שהונפק עבורו הרישיון.  
(2) כולל גם נוצרים לא-ערבים, בני דתות אחרות ואנשים ללא סיווג דת במשרד הפנים.

TABLE 5. LICENCED TO DRIVE, BY POPULATION GROUP,  
DISTRICT, SUB-DISTRICT AND NATURAL REGION  
OF RESIDENCE AND AGE

לוח 5. מורשים לנהוג, לפי קבוצת אוכלוסייה, מחוז, נפה  
ואזור טבעי של מקום מגוריהם וגיל

2016

District, sub-district and natural region of residence	Age in 2016								גיל בשנת 2016	סך כולל Grand total	מחוז, נפה ואזור טבעי של מקום מגורים
	75+	65-74	55-64	45-54	35-44	25-34	19-24	עד 18 Up to 18			
<b>Grand Total</b>	<b>127,825</b>	<b>348,512</b>	<b>546,198</b>	<b>683,449</b>	<b>914,604</b>	<b>946,538</b>	<b>472,981</b>	<b>73,628</b>	<b>4,113,735</b>	<b>סך כולל</b>	
<b>Jerusalem District</b>	<b>11,875</b>	<b>29,176</b>	<b>47,469</b>	<b>59,831</b>	<b>79,840</b>	<b>98,158</b>	<b>47,218</b>	<b>5,643</b>	<b>379,210</b>	<b>מחוז ירושלים</b>	
Judean Mountains	11,330	27,318	43,086	52,646	70,763	88,760	41,801	4,837	340,541	הרי יהודה	
Judean Foothills	545	1,858	4,383	7,185	9,077	9,398	5,417	806	38,669	שפלת יהודה	
<b>Northern District</b>	<b>12,162</b>	<b>40,969</b>	<b>82,014</b>	<b>116,095</b>	<b>154,247</b>	<b>167,349</b>	<b>99,172</b>	<b>14,189</b>	<b>686,197</b>	<b>מחוז הצפון</b>	
<i>Zefat Sub-district</i>	1,457	4,563	8,293	9,657	11,778	13,704	7,193	1,139	57,784	נפת צפת	
Hula Basin	643	2,054	3,364	3,857	4,779	5,391	2,543	443	23,074	עמק חולה	
Eastern Upper Galilee	560	1,628	3,362	3,937	4,623	5,419	3,138	460	23,127	גליל עליון מזרחי	
Hazor Region	254	881	1,567	1,863	2,376	2,894	1,512	236	11,583	אזור חצור	
<i>Kinneret Sub-district</i>	1,402	4,303	8,047	9,173	11,991	13,848	7,702	1,032	57,498	נפת כנרת	
Kinnerot	996	2,810	5,055	5,098	6,257	7,303	3,832	546	31,897	כנרות	
Eastern Lower Galilee	406	1,493	2,992	4,075	5,734	6,545	3,870	486	25,601	גליל תחתון מזרחי	
<i>Yizre'el Sub-district</i>	4,532	14,546	28,662	41,475	55,097	59,068	35,347	5,101	243,828	נפת יזרעאל	
Bet She'an Basin	301	1,123	2,126	2,404	3,165	3,764	2,129	349	15,361	עמק בית שאן	
Harod Valley	271	623	887	1,240	1,504	1,291	845	158	6,819	עמק חרוד	
Kokhav Plateau	77	373	553	971	1,571	1,527	1,009	131	6,212	רמת כוכב	
Yizre'el Basin	1,233	3,437	5,750	6,713	9,195	9,381	4,489	681	40,879	עמק יזרעאל	
Yoqne'am Region	533	1,766	2,892	4,000	5,102	3,907	2,255	381	20,836	אזור יקנעם	
Menashe Plateau	143	403	419	608	946	660	323	44	3,546	רמת מנשה	
Nazareth-Tira'n Mts.	1,974	6,821	16,035	25,539	33,614	38,538	24,297	3,357	150,175	הרי נצרת-תירען	
<i>Akko Sub-district</i>	4,581	16,119	34,128	51,730	69,300	75,042	45,483	6,397	302,780	נפת עכו	
Shefar'am Region	835	2,983	8,364	17,495	23,906	26,492	18,447	2,647	101,169	אזור שפרעם	
Karmi'el Region	845	3,536	6,933	9,314	12,807	13,937	7,958	1,008	56,338	אזור כרמיאל	
Yehi'am Region	807	2,408	5,489	7,900	10,134	11,353	6,909	1,019	46,019	אזור יחיעם	
Elon Region	171	587	1,094	1,660	2,295	2,344	1,307	206	9,664	אזור אילון	
Nahariyya Region	1,389	4,487	7,903	9,714	12,619	12,149	6,255	888	55,404	אזור נהרייה	
Akko Region	534	2,118	4,345	5,647	7,539	8,767	4,607	629	34,186	אזור עכו	
<i>Golan Sub-district</i>	190	1,438	2,884	4,060	6,081	5,687	3,447	520	24,307	נפת גולן	
Hermon Region	35	235	489	1,113	1,798	1,515	1,058	156	6,399	אזור החרמון	
Northern Golan	41	293	674	1,097	1,814	1,778	1,075	159	6,931	גולן צפוני	
Middle Golan	78	491	1,055	1,145	1,294	1,316	756	120	6,255	גולן תיכון	
Southern Golan	36	419	666	705	1,175	1,078	558	85	4,722	גולן דרומי	

TABLE 5. LICENCED TO DRIVE, BY POPULATION GROUP,  
DISTRICT, SUB-DISTRICT AND NATURAL REGION  
OF RESIDENCE AND AGE (Cont.)

לוח 5. מורשים לנהוג, לפי קבוצת אוכלוסייה, מחוז, נפה  
ואזור טבעי של מקום מגוריהם וגיל (המשך)

2016

District, sub-district and natural region of residence	גיל בשנת 2016								סך כולל Grand total	מחוז, נפה ואזור טבעי של מקום מגורים	
	Age in 2016				2016 בשנת						
	75+	65-74	55-64	45-54	35-44	25-34	19-24	עד 18 Up to 18			
	<b>Total(1) (Cont.)</b>								<b>סך הכל(1) (המשך)</b>		
<b>Haifa District</b>	<b>18,408</b>	<b>47,628</b>	<b>70,463</b>	<b>83,635</b>	<b>108,020</b>	<b>109,033</b>	<b>54,586</b>	<b>7,942</b>	<b>499,715</b>	<b>מחוז חיפה</b>	
<i>Haifa Sub-district</i>	14,086	34,445	45,840	47,140	59,755	62,255	26,501	3,460	293,482	נפת חיפה	
<i>Hadera Sub-district</i>	4,322	13,183	24,623	36,495	48,265	46,778	28,085	4,482	206,233	נפת חדרה	
Hof HaKarmel	325	1,005	1,743	2,470	3,794	3,283	1,784	263	14,667	חוף הכרמל	
Zikhron Ya'akov Region	562	1,442	2,562	3,537	3,399	2,634	1,921	352	16,409	אזור זכרון יעקב	
Alexander Mountain	383	1,448	4,288	9,150	13,142	14,360	10,358	1,574	54,703	הר אלכסנדר	
Hadera Region	3,052	9,288	16,030	21,338	27,930	26,501	14,022	2,293	120,454	אזור חדרה	
<b>Central District</b>	<b>35,118</b>	<b>107,554</b>	<b>159,440</b>	<b>200,852</b>	<b>264,580</b>	<b>231,134</b>	<b>126,058</b>	<b>23,307</b>	<b>1,148,043</b>	<b>מחוז המרכז</b>	
<i>Sharon Sub-district</i>	7,606	20,187	31,357	42,666	54,662	48,884	27,888	4,871	238,121	נפת שרון	
Western Sharon	7,128	18,478	26,620	32,881	42,244	35,907	18,709	3,359	185,326	מערב השרון	
Eastern Sharon	478	1,709	4,737	9,785	12,418	12,977	9,179	1,512	52,795	מזרח השרון	
<i>Petah Tiqwa Sub-district</i>	13,814	41,761	56,115	69,222	92,657	77,192	41,873	7,440	400,074	נפת פתח תקווה	
Southern Sharon	6,524	20,816	26,116	30,325	38,306	29,491	17,677	3,280	172,535	דרום השרון	
Petah Tiqwa Region	7,290	20,945	29,999	38,897	54,351	47,701	24,196	4,160	227,539	אזור פתח תקווה	
<i>Ramla Sub-district</i>	3,304	11,259	22,995	33,033	41,367	36,042	21,461	4,288	173,749	נפת רמלה	
Modi'in Region	1,075	3,314	7,312	13,123	14,865	8,664	7,226	1,795	57,374	אזור מודיעין	
Ramla Region	2,229	7,945	15,683	19,910	26,502	27,378	14,235	2,493	116,375	אזור רמלה	
<i>Rehovot Sub-district</i>	10,394	34,347	48,973	55,931	75,894	69,016	34,836	6,708	336,099	נפת רחובות	
Rehovot Region	4,535	14,748	21,140	26,269	38,240	33,317	16,843	3,372	158,464	אזור רחובות	
Rishon LeZiyyon Region	5,859	19,599	27,833	29,662	37,654	35,699	17,993	3,336	177,635	אזור ראשון לציון	
<b>Tel Aviv District</b>	<b>36,625</b>	<b>77,454</b>	<b>99,448</b>	<b>113,630</b>	<b>163,433</b>	<b>171,594</b>	<b>57,676</b>	<b>8,562</b>	<b>728,422</b>	<b>מחוז תל אביב</b>	
<b>Southern District</b>	<b>11,897</b>	<b>37,440</b>	<b>69,746</b>	<b>85,059</b>	<b>109,325</b>	<b>128,208</b>	<b>66,668</b>	<b>10,603</b>	<b>518,946</b>	<b>מחוז הדרום</b>	
<i>Ashqelon Sub-district</i>	6,404	19,178	35,628	41,695	51,404	58,490	29,214	4,658	246,671	נפת אשקלון	
Mal'akhi Region	784	2,147	4,268	5,383	6,441	7,005	4,024	790	30,842	אזור מלאכי	
Lakhish Region	624	2,048	4,553	4,973	6,181	7,673	4,100	605	30,757	אזור לכיש	
Ashdod Region	2,723	8,210	13,844	16,757	19,893	21,085	10,243	1,545	94,300	אזור אשדוד	
Ashqelon Region	2,273	6,773	12,963	14,582	18,889	22,727	10,847	1,718	90,772	אזור אשקלון	
<i>Be'er Sheva Sub-district</i>	5,493	18,262	34,118	43,364	57,921	69,718	37,454	5,945	272,275	נפת באר שבע	
Gerar Region	355	978	2,507	3,615	4,965	5,898	2,948	487	21,753	אזור גרר	
Besor Region	424	1,502	2,966	3,495	4,652	5,699	2,855	482	22,075	אזור בשור	
Be'er Sheva Region	3,704	11,761	20,696	25,463	35,118	43,442	24,203	3,772	168,159	אזור באר שבע	
Arava & Dead Sea Region	692	2,668	4,788	6,273	7,285	7,438	3,759	646	33,549	אזור הערבה וים המלח	
Negev Mountain	318	1,353	3,161	4,518	5,901	7,241	3,689	558	26,739	הר הנגב	
<b>Judea and Samaria Area(2)</b>	<b>1,739</b>	<b>8,282</b>	<b>17,583</b>	<b>24,305</b>	<b>35,093</b>	<b>40,990</b>	<b>21,550</b>	<b>3,363</b>	<b>152,905</b>	<b>אזור יהודה והשומרון(2)</b>	
<b>District not known</b>	<b>1</b>	<b>9</b>	<b>35</b>	<b>42</b>	<b>59</b>	<b>74</b>	<b>57</b>	<b>20</b>	<b>297</b>	<b>מחוז לא ידוע</b>	

TABLE 5. LICENCED TO DRIVE, BY POPULATION GROUP,  
DISTRICT, SUB-DISTRICT AND NATURAL REGION  
OF RESIDENCE AND AGE (Cont.)

לוח 5. מורשים לנהוג, לפי קבוצת אוכלוסייה, מחוז, נפה  
ואזור טבעי של מקום מגוריהם וגיל (המשך)

2016

District, sub-district and natural region of residence	Age in 2016								סך כולל Grand total	מחוז, נפה ואזור טבעי של מקום מגורים
	75+	65-74	55-64	45-54	35-44	25-34	19-24	עד 18 Up to 18		
	<b>Jews</b>								<b>יהודים</b>	
<b>Grand Total</b>	<b>120,994</b>	<b>322,708</b>	<b>474,764</b>	<b>542,819</b>	<b>711,048</b>	<b>718,305</b>	<b>337,424</b>	<b>55,629</b>	<b>3,283,691</b>	<b>סך כולל</b>
<b>Jerusalem District</b>	<b>11,089</b>	<b>25,613</b>	<b>38,116</b>	<b>41,353</b>	<b>51,533</b>	<b>65,421</b>	<b>29,903</b>	<b>3,774</b>	<b>266,802</b>	<b>מחוז ירושלים</b>
Judean Mountains	10,551	23,800	33,871	34,398	42,706	56,262	24,596	2,983	229,167	הרי יהודה
Judean Foothills	538	1,813	4,245	6,955	8,827	9,159	5,307	791	37,635	שפלת יהודה
<b>Northern District</b>	<b>8,734</b>	<b>29,895</b>	<b>51,669</b>	<b>56,287</b>	<b>69,896</b>	<b>70,466</b>	<b>37,068</b>	<b>5,956</b>	<b>329,971</b>	<b>מחוז הצפון</b>
<i>Zefat Sub-district</i>	<i>1,379</i>	<i>4,290</i>	<i>7,544</i>	<i>8,253</i>	<i>9,997</i>	<i>11,805</i>	<i>6,058</i>	<i>1,004</i>	<i>50,330</i>	<i>נפת צפת</i>
Hula Basin	636	2,007	3,217	3,574	4,493	5,083	2,368	427	21,805	עמק חולה
Eastern Upper Galilee	500	1,469	2,985	3,328	3,885	4,650	2,659	396	19,872	גליל עליון מזרחי
Hazor Region	243	814	1,342	1,351	1,619	2,072	1,031	181	8,653	אזור חצור
<i>Kinneret Sub-district</i>	<i>1,204</i>	<i>3,683</i>	<i>6,515</i>	<i>6,552</i>	<i>8,191</i>	<i>9,124</i>	<i>4,970</i>	<i>729</i>	<i>40,968</i>	<i>נפת כנרת</i>
Kinnerot	977	2,724	4,792	4,653	5,739	6,820	3,511	507	29,723	כנרות
Eastern Lower Galilee	227	959	1,723	1,899	2,452	2,304	1,459	222	11,245	גליל תחתון מזרחי
<i>Yizre'el Sub-district</i>	<i>3,241</i>	<i>10,305</i>	<i>17,295</i>	<i>19,765</i>	<i>24,871</i>	<i>24,155</i>	<i>12,817</i>	<i>2,088</i>	<i>114,537</i>	<i>נפת יזרעאל</i>
Bet She'an Basin	299	1,116	2,109	2,346	3,114	3,708	2,106	347	15,145	עמק בית שאן
Harod Valley	263	591	787	1,056	1,316	1,023	660	128	5,824	עמק חרוד
Kokhav Plateau	54	266	257	339	542	373	198	38	2,067	רמת כוכב
Yizre'el Basin	1,199	3,252	5,304	5,714	7,791	7,890	3,603	574	35,327	עמק יזרעאל
Yoqne'am Region	528	1,730	2,769	3,828	4,842	3,676	2,165	371	19,909	אזור יקנעם
Menashe Plateau	142	398	411	589	915	627	303	41	3,426	רמת מנשה
Nazareth-Tira'n Mts.	756	2,952	5,658	5,893	6,351	6,858	3,782	589	32,839	הרי נצרת-תירען
<i>Akko Sub-district</i>	<i>2,790</i>	<i>10,564</i>	<i>18,318</i>	<i>19,640</i>	<i>24,038</i>	<i>22,560</i>	<i>11,743</i>	<i>1,897</i>	<i>111,550</i>	<i>נפת עכו</i>
Shefar'am Region	88	630	1,270	1,966	1,996	1,229	1,297	277	8,753	אזור שפרעם
Karmi'el Region	570	2,628	4,509	4,105	4,858	5,031	2,408	389	24,498	אזור כרמיאל
Yehi'am Region	401	1,377	2,909	3,350	3,568	3,226	1,957	333	17,121	אזור יחיעם
Elon Region	108	401	664	853	1,051	926	496	89	4,588	אזור אילון
Nahariyya Region	1,225	3,893	6,230	6,824	8,941	7,932	3,760	574	39,379	אזור נהרייה
Akko Region	398	1,635	2,736	2,542	3,624	4,216	1,825	235	17,211	אזור עכו
<i>Golan Sub-district</i>	<i>120</i>	<i>1,053</i>	<i>1,997</i>	<i>2,077</i>	<i>2,799</i>	<i>2,822</i>	<i>1,480</i>	<i>238</i>	<i>12,586</i>	<i>נפת גולן</i>
Hermon Region	-	19	32	11	30	35	7	2	136	אזור החרמון
Northern Golan	10	149	315	354	463	509	228	39	2,067	גולן צפוני
Middle Golan	74	473	995	1,038	1,165	1,219	694	112	5,770	גולן תיכון
Southern Golan	36	412	655	674	1,141	1,059	551	85	4,613	גולן דרומי



TABLE 5. LICENCED TO DRIVE, BY POPULATION GROUP,  
DISTRICT, SUB-DISTRICT AND NATURAL REGION  
OF RESIDENCE AND AGE (Cont.)

לוח 5. מורשים לנהוג, לפי קבוצת אוכלוסייה, מחוז, נפה  
ואזור טבעי של מקום מגוריהם וגיל (המשך)

2016

District, sub-district and natural region of residence	Age in 2016								סך כולל Grand total	מחוז, נפה ואזור טבעי של מקום מגורים
	75+	65-74	55-64	45-54	35-44	25-34	19-24	עד 18 Up to 18		
	<b>Jews (Cont.)</b>								<b>יהודים (המשך)</b>	
<b>Haifa District</b>	<b>17,213</b>	<b>43,373</b>	<b>58,322</b>	<b>60,646</b>	<b>75,949</b>	<b>74,176</b>	<b>33,566</b>	<b>4,978</b>	<b>368,223</b>	<b>מחוז חיפה</b>
<i>Haifa Sub-district</i>	13,463	32,321	40,394	38,030	47,674	49,849	20,742	2,753	245,226	נפת חיפה
<i>Hadera Sub-district</i>	3,750	11,052	17,928	22,616	28,275	24,327	12,824	2,225	122,997	נפת חדרה
Hof HaKarmel	294	866	1,306	1,673	2,454	1,785	864	130	9,372	חוף הכרמל
Zikhron Ya'akov Region	548	1,410	2,481	3,395	3,247	2,485	1,832	344	15,742	אזור זכרון יעקב
Alexander Mountain	51	237	502	746	983	692	356	76	3,643	הר אלכסנדר
Hadera Region	2,857	8,539	13,639	16,802	21,591	19,365	9,772	1,675	94,240	אזור חדרה
<b>Central District</b>	<b>34,402</b>	<b>104,260</b>	<b>149,824</b>	<b>181,285</b>	<b>236,300</b>	<b>202,326</b>	<b>109,100</b>	<b>20,762</b>	<b>1,038,259</b>	<b>מחוז המרכז</b>
<i>Sharon Sub-district</i>	7,237	18,697	26,897	33,910	42,500	35,496	19,269	3,604	187,610	נפת השרון
Western Sharon	7,074	18,187	25,824	31,401	40,145	34,260	18,110	3,289	178,290	מערב השרון
Eastern Sharon	163	510	1,073	2,509	2,355	1,236	1,159	315	9,320	מזרח השרון
<i>Petah Tiqwa Sub-district</i>	13,655	41,034	53,956	64,462	85,612	70,213	37,698	6,781	373,411	נפת פתח תקווה
Southern Sharon	6,459	20,567	25,497	28,992	36,423	27,737	16,561	3,091	165,327	דרום השרון
Petah Tiqwa Region	7,196	20,467	28,459	35,470	49,189	42,476	21,137	3,690	208,084	אזור פתח תקווה
<i>Ramla Sub-district</i>	3,184	10,672	21,347	29,658	36,408	30,920	18,552	3,829	154,570	נפת רמלה
Modi'in Region	1,071	3,278	7,222	12,908	14,537	8,515	7,144	1,785	56,460	אזור מודיעין
Ramla Region	2,113	7,394	14,125	16,750	21,871	22,405	11,408	2,044	98,110	אזור רמלה
<i>Rehovot Sub-district</i>	10,326	33,857	47,624	53,255	71,780	65,697	33,581	6,548	322,668	נפת רחובות
Rehovot Region	4,498	14,547	20,596	25,232	36,684	32,148	16,331	3,293	153,329	אזור רחובות
Rishon LeZiyyon Region	5,828	19,310	27,028	28,023	35,096	33,549	17,250	3,255	169,339	אזור ראשון לציון
<b>Tel Aviv District</b>	<b>36,393</b>	<b>76,329</b>	<b>96,022</b>	<b>107,220</b>	<b>153,617</b>	<b>161,721</b>	<b>54,100</b>	<b>8,081</b>	<b>693,483</b>	<b>מחוז תל אביב</b>
<b>Southern District</b>	<b>11,455</b>	<b>35,122</b>	<b>63,631</b>	<b>72,489</b>	<b>89,607</b>	<b>103,945</b>	<b>52,398</b>	<b>8,733</b>	<b>437,380</b>	<b>מחוז הדרום</b>
<i>Ashqelon Sub-district</i>	6,296	18,460	33,642	38,012	47,020	54,274	27,658	4,482	229,844	נפת אשקלון
Mal'akhi Region	782	2,129	4,208	5,296	6,340	6,899	3,976	782	30,412	אזור מלאכי
Lakhish Region	616	1,984	4,401	4,707	5,883	7,366	3,970	582	29,509	אזור לכיש
Ashdod Region	2,671	7,851	12,864	14,837	17,620	19,083	9,518	1,469	85,913	אזור אשדוד
Ashqelon Region	2,227	6,496	12,169	13,172	17,177	20,926	10,194	1,649	84,010	אזור אשקלון
<i>Be'er Sheva Sub-district</i>	5,159	16,662	29,989	34,477	42,587	49,671	24,740	4,251	207,536	נפת באר שבע
Gerar Region	351	961	2,445	3,506	4,851	5,786	2,893	482	21,275	אזור גרר
Besor Region	419	1,470	2,858	3,290	4,426	5,440	2,754	459	21,116	אזור בשור
Be'er Sheva Region	3,416	10,402	17,293	18,093	21,769	25,800	12,496	2,184	111,453	אזור באר שבע
Arava & Dead Sea Region	675	2,557	4,470	5,571	6,338	6,323	3,420	617	29,971	אזור הערבה וים המלח
Negev Mountain	298	1,272	2,923	4,017	5,203	6,322	3,177	509	23,721	הר הנגב
<b>Judea and Samaria Area(2)</b>	<b>1,707</b>	<b>8,107</b>	<b>17,145</b>	<b>23,497</b>	<b>34,085</b>	<b>40,183</b>	<b>21,235</b>	<b>3,325</b>	<b>149,284</b>	<b>אזור יהודה והשומרון(2)</b>
<b>District not known</b>	<b>1</b>	<b>9</b>	<b>35</b>	<b>42</b>	<b>55</b>	<b>70</b>	<b>57</b>	<b>20</b>	<b>289</b>	<b>מחוז לא ידוע</b>

TABLE 5. LICENCED TO DRIVE, BY POPULATION GROUP,  
DISTRICT, SUB-DISTRICT AND NATURAL REGION  
OF RESIDENCE AND AGE (Cont.)

לוח 5. מורשים לנהוג, לפי קבוצת אוכלוסייה, מחוז, נפה  
ואזור טבעי של מקום מגוריהם וגיל (המשך)

2016

District, sub-district and natural region of residence	Age in 2016								סך כולל Grand total	מחוז, נפה ואזור טבעי של מקום מגורים
	75+	65-74	55-64	45-54	35-44	25-34	19-24	עד 18 Up to 18		
	<b>Arabs</b>								<b>ערבים</b>	
<b>Grand Total</b>	<b>5,954</b>	<b>20,153</b>	<b>55,717</b>	<b>112,443</b>	<b>165,066</b>	<b>193,967</b>	<b>123,585</b>	<b>16,536</b>	<b>693,421</b>	<b>סך כולל</b>
<b>Jerusalem District</b>	<b>704</b>	<b>3,188</b>	<b>8,609</b>	<b>17,378</b>	<b>26,861</b>	<b>31,626</b>	<b>16,927</b>	<b>1,818</b>	<b>107,111</b>	<b>מחוז ירושלים</b>
Judean Mountains	701	3,183	8,581	17,346	26,815	31,565	16,885	1,812	106,888	הרי יהודה
Judean Foothills	3	5	28	32	46	61	42	6	223	שפלת יהודה
<b>Northern District</b>	<b>3,321</b>	<b>10,366</b>	<b>28,200</b>	<b>56,172</b>	<b>80,057</b>	<b>93,072</b>	<b>60,459</b>	<b>8,021</b>	<b>339,668</b>	<b>מחוז הצפון</b>
<i>Zefat Sub-district</i>	66	206	532	1,058	1,451	1,547	969	120	5,949	נפת צפת
Hula Basin	1	8	30	80	75	88	74	8	364	עמק חולה
Eastern Upper Galilee	56	136	303	517	648	679	433	59	2,831	גליל עליון מזרחי
Hazor Region	9	62	199	461	728	780	462	53	2,754	אזור חצור
<i>Kinneret Sub-district</i>	184	566	1,344	2,358	3,477	4,450	2,597	285	15,261	נפת כנרת
Kinnerot	6	32	83	209	231	240	200	25	1,026	כנרת
Eastern Lower Galilee	178	534	1,261	2,149	3,246	4,210	2,397	260	14,235	גליל תחתון מזרחי
<i>Yizre'el Sub-district</i>	1,253	3,988	10,562	20,419	28,710	33,484	21,925	2,937	123,278	נפת יזרעאל
Bet She'an Basin	1	-	1	15	15	24	8	-	64	עמק בית שאן
Harod Valley	6	26	80	158	170	226	167	25	858	עמק חרוד
Kokhav Plateau	22	105	283	621	1,023	1,144	807	92	4,097	רמת כוכב
Yizre'el Basin	25	111	255	606	977	1,095	703	88	3,860	עמק יזרעאל
Yoqne'am Region	-	1	3	6	9	11	5	-	35	אזור יקנעם
Menashe Plateau	-	-	-	1	1	-	-	-	2	רמת מנשה
Nazareth-Tira'n Mts.	1,199	3,745	9,940	19,012	26,515	30,984	20,235	2,732	114,362	הרי נצרת-תירען
<i>Akko Sub-district</i>	1,752	5,251	14,953	30,500	43,311	50,852	33,070	4,404	184,093	נפת עכו
Shefar'am Region	747	2,352	7,090	15,506	21,881	25,243	17,140	2,365	92,324	אזור שפרעם
Karmi'el Region	265	804	2,104	4,662	7,282	8,327	5,326	590	29,360	אזור כרמיאל
Yehi'am Region	401	962	2,405	4,240	6,227	7,828	4,822	657	27,542	אזור יחיעם
Elon Region	62	183	415	790	1,224	1,406	800	113	4,993	אזור אילון
Nahariyya Region	147	510	1,454	2,398	3,044	3,744	2,298	295	13,890	אזור נהרייה
Akko Region	130	440	1,485	2,904	3,653	4,304	2,684	384	15,984	אזור עכו
<i>Golan Sub-district</i>	66	355	809	1,837	3,108	2,739	1,898	275	11,087	נפת גולן
Hermon Region	35	216	456	1,101	1,767	1,480	1,051	154	6,260	אזור החרמון
Northern Golan	31	139	353	731	1,339	1,259	844	120	4,816	גולן צפוני
Middle Golan	-	-	-	4	1	-	2	1	8	גולן תיכון
Southern Golan	-	-	-	1	1	-	1	-	3	גולן דרומי

TABLE 5. LICENCED TO DRIVE, BY POPULATION GROUP,  
DISTRICT, SUB-DISTRICT AND NATURAL REGION  
OF RESIDENCE AND AGE (Cont.)

לוח 5. מורשים לנהוג, לפי קבוצת אוכלוסייה, מחוז, נפה  
ואזור טבעי של מקום מגוריהם וגיל (המשך)

2016

District, sub-district and natural region of residence	Age in 2016								סך כולל Grand total	מחוז, נפה ואזור טבעי של מקום מגורים	
	75+	65-74	55-64	45-54	35-44	25-34	19-24	עד 18 Up to 18			
	<b>Arabs (Cont.)</b>									<b>ערבים (המשך)</b>	
<b>Haifa District</b>	<b>1,048</b>	<b>3,278</b>	<b>9,554</b>	<b>18,714</b>	<b>26,440</b>	<b>29,476</b>	<b>19,192</b>	<b>2,758</b>	<b>110,460</b>	<b>מחוז חיפה</b>	
<i>Haifa Sub-district</i>	522	1,372	3,519	5,883	7,660	8,120	4,394	564	32,034	נפת חיפה	
<i>Hadera Sub-district</i>	526	1,906	6,035	12,831	18,780	21,356	14,798	2,194	78,426	נפת חדרה	
Hof HaKarmel	29	131	421	767	1,293	1,466	896	132	5,135	חוף הכרמל	
Zikhron Ya'akov Region	1	4	12	21	28	48	21	1	136	אזור זכרון יעקב	
Alexander Mountain	332	1,201	3,760	8,357	12,114	13,630	9,983	1,496	50,873	הר אלכסנדר	
Hadera Region	164	570	1,842	3,686	5,345	6,212	3,898	565	22,282	אזור חדרה	
<b>Central District</b>	<b>515</b>	<b>1,939</b>	<b>5,817</b>	<b>12,232</b>	<b>17,336</b>	<b>20,316</b>	<b>13,904</b>	<b>2,157</b>	<b>74,216</b>	<b>מחוז המרכז</b>	
<i>Sharon Sub-district</i>	316	1,201	3,666	7,273	10,080	11,767	8,013	1,195	43,511	נפת השרון	
Western Sharon	2	7	19	31	56	54	17	2	188	מערב השרון	
Eastern Sharon	314	1,194	3,647	7,242	10,024	11,713	7,996	1,193	43,323	מזרח השרון	
<i>Petah Tiqwa Sub-district</i>	100	342	1,029	2,531	3,582	4,386	3,337	538	15,845	נפת פתח תקווה	
Southern Sharon	42	121	333	748	978	1,137	889	163	4,411	דרום השרון	
Petah Tiqwa Region	58	221	696	1,783	2,604	3,249	2,448	375	11,434	אזור פתח תקווה	
<i>Ramla Sub-district</i>	94	387	1,103	2,379	3,569	4,070	2,512	420	14,534	נפת רמלה	
Modi'in Region	-	-	2	6	10	6	1	-	25	אזור מודיעין	
Ramla Region	94	387	1,101	2,373	3,559	4,064	2,511	420	14,509	אזור רמלה	
<i>Rehovot Sub-district</i>	5	9	19	49	105	93	42	4	326	נפת רחובות	
Rehovot Region	3	8	12	34	73	59	32	4	225	אזור רחובות	
Rishon LeZiyyon Region	2	1	7	15	32	34	10	-	101	אזור ראשון לציון	
<b>Tel Aviv District</b>	<b>110</b>	<b>322</b>	<b>948</b>	<b>1,670</b>	<b>2,381</b>	<b>2,832</b>	<b>1,563</b>	<b>259</b>	<b>10,085</b>	<b>מחוז תל אביב</b>	
<b>Southern District</b>	<b>255</b>	<b>1,050</b>	<b>2,577</b>	<b>6,252</b>	<b>11,917</b>	<b>16,573</b>	<b>11,510</b>	<b>1,523</b>	<b>51,657</b>	<b>מחוז הדרום</b>	
<i>Ashqelon Sub-district</i>	2	10	40	73	110	141	45	4	425	נפת אשקלון	
Mal'akhi Region	1	3	12	23	21	24	8	1	93	אזור מלאכי	
Lakhish Region	-	-	3	8	11	14	5	-	41	אזור לכיש	
Ashdod Region	-	1	5	19	31	29	11	1	97	אזור אשדוד	
Ashqelon Region	1	6	20	23	47	74	21	2	194	אזור אשקלון	
<i>Be'er Sheva Sub-district</i>	253	1,040	2,537	6,179	11,807	16,432	11,465	1,519	51,232	נפת באר שבע	
Gerar Region	-	-	1	4	5	4	2	-	16	אזור גרר	
Besor Region	1	-	11	17	27	31	18	3	108	אזור בשור	
Be'er Sheva Region	242	990	2,372	5,759	11,081	15,464	10,947	1489	48,344	אזור באר שבע	
Arava & Dead Sea Region	1	21	67	176	280	365	143	7	1,060	אזור הערבה וים המלח	
Negev Mountain	9	29	86	223	414	568	355	20	1,704	הר הנגב	
<b>Judea and Samaria Area(2)</b>	<b>1</b>	<b>10</b>	<b>12</b>	<b>25</b>	<b>70</b>	<b>67</b>	<b>31</b>	<b>1</b>	<b>217</b>	<b>אזור יהודה והשומרון(2)</b>	
<b>District not known</b>	<b>-</b>	<b>-</b>	<b>-</b>	<b>-</b>	<b>3</b>	<b>4</b>	<b>-</b>	<b>-</b>	<b>7</b>	<b>מחוז לא ידוע</b>	

(1) Includes Non-Arab Christians, members of other religions and not classified by religion at the Ministry of Interior.

(2) Israeli localities.

(1) כולל גם נוצרים לא-ערבים, בני דתות אחרות ואנשים ללא סיווג דת במשרד הפנים.

(2) יישובים ישראליים.

TABLE 6. LICENCED TO DRIVE, BY LOCALITY OF RESIDENCE AND TYPE OF VEHICLE THEY ARE LICENCED TO DRIVE

לוח 6. מורשים לנהוג, לפי יישוב מגורים וסוג רכב שבו הם מורשים לנהוג

2016

Locality of residence	Licenced to drive by type of vehicle										סך כולל	מורשים לנהוג לפי סוג רכב	אוכלוסייה קבועה בסוף שנת 2015	יישוב מגורים			
	רכב עם פחות מ-4 גלגלים (אופנוע) Vehicle with less than 4 wheels (motorcycle)			רכב עם 4 גלגלים ויותר Vehicle with 4 wheels or more						פרטי					Grand total	Permanent population at end of 2015	
	+501 סמ"ק	500-126 סמ"ק	סך הכל	גרר-תומר	אוטובוס	מונית	Truck	משאית	כלי רכב פרטי								
	A(1)	A1(1)	A,A1,A2	E	D	D1	משקל כולל מעל 12 טון	סך הכל	B								
501+ cc	126-500 cc	Total	Road tractor	Bus	Taxi	Gross weight over 12 tons	Total	Private car	Grand total	Permanent population at end of 2015							
<b>Grand Total</b>	<b>134,880</b>	<b>385,767</b>	<b>576,492</b>	<b>41,614</b>	<b>68,796</b>	<b>105,457</b>	<b>156,012</b>	<b>476,376</b>	<b>4,102,876</b>	<b>4,113,735</b>	<b>8,393,523</b>						
<b>Absolute numbers</b>																	
<b>Percentages</b>	<b>3.3</b>	<b>9.4</b>	<b>14.0</b>	<b>1.0</b>	<b>1.7</b>	<b>2.6</b>	<b>3.8</b>	<b>11.6</b>	<b>99.7</b>	<b>100.0</b>							
	<b>אחוז מסך כל המורשים לנהוג ביישוב</b>										<b>מספרים מוחלטים</b>						
	<b>Percentage out of total licenced to drive in locality</b>										<b>Absolute numbers</b>						
<b>In localities of 10,000 residents and over - Total</b>	<b>3.1</b>	<b>9.2</b>	<b>13.8</b>	<b>1.0</b>	<b>1.7</b>	<b>2.7</b>	<b>3.7</b>	<b>11.0</b>	<b>99.7</b>	<b>3,414,161</b>	<b>7,117,347</b>	<b>10,000 ביישובים עם תושבים ויותר - סך הכל</b>					
Abu Sinan	1.1	4.8	7.1	1.6	2.9	3.4	6.0	17.2	99.7	5,790	13,357	אבו סנאן					
Even Yehuda	5.9	14.0	20.2	0.6	1.0	1.4	3.3	8.1	99.9	8,499	13,220	אבן יהודה					
Umm Al-Fahm	0.6	3.6	6.0	1.1	1.5	1.3	3.1	16.3	99.2	21,773	52,499	אום אל-פחם					
Ofaqim	1.4	6.2	8.8	2.2	2.3	2.9	6.6	17.1	99.9	10,388	25,637	אופקים					
Or Yehuda	3.1	9.7	16.8	0.6	1.7	5.2	4.0	10.6	99.7	18,129	36,163	אור יהודה					
Or Aqiva	1.6	6.4	10.0	1.2	1.3	2.0	4.1	11.9	99.7	8,832	17,083	אור עקיבא					
Azor	5.5	14.6	22.0	0.8	1.5	3.4	4.0	10.9	99.6	7,083	12,227	אזור					
Elat	4.5	12.3	22.8	1.0	2.7	8.3	4.8	15.0	99.3	28,801	49,734	אילת					
Iksal	1.3	4.7	5.9	1.3	2.1	1.5	3.9	18.2	99.8	6,468	13,743	אכסאל					
El'ad	2.2	9.3	14.4	0.4	1.3	1.8	1.7	7.4	99.3	10,005	44,872	אלעד					
I'llilin	0.6	3.1	3.7	1.4	1.2	1.7	3.7	15.4	99.9	5,702	12,690	אעבלין					
Ariel	2.8	8.1	10.9	1.0	1.9	2.6	4.1	11.9	99.8	9,776	18,717	אריאל					
Ashdod	1.7	6.0	8.2	1.4	1.7	3.1	4.2	11.3	99.8	94,300	220,173	אשדוד					
Ashqelon	2.2	7.6	11.1	1.5	1.9	3.3	4.9	13.4	99.8	65,658	130,659	אשקלון					
Baqa Al-Gharbiyye	1.0	5.4	8.5	2.6	2.2	2.3	6.2	23.6	99.7	13,096	28,124	באקה אל גרבייה					
Be'er Ya'aqov	3.7	11.7	17.1	0.8	1.3	3.2	3.9	10.1	99.9	10,339	18,401	באר יעקב					
Be'er Sheva	2.2	7.1	10.2	1.8	2.8	4.1	5.4	15.6	99.9	100,234	203,603	באר שבע					
Beit Jann	0.4	1.8	2.1	1.1	1.8	1.9	7.0	19.6	100.0	4,873	11,425	בית ג'ן					
Bet She'an	1.9	7.0	13.4	1.2	1.8	2.1	6.0	15.3	99.7	9,006	17,332	בית שאן					
Bet Shemesh	1.2	4.6	6.7	0.8	1.8	3.0	3.2	9.5	99.8	26,912	103,922	בית שמש					
Betar Illit	1.1	5.4	8.8	0.2	2.3	1.7	0.9	6.4	99.2	7,078	49,343	ביתר עילית					
Bene Beraq	2.5	9.8	15.8	0.3	1.0	1.4	1.8	6.7	98.9	32,770	182,799	בני ברק					
Binyamina-Giv'at Ada	6.1	14.4	21.2	0.7	0.6	0.9	2.8	8.5	99.8	8,440	14,776	בנימינה-גבעת עדה					
Bat Yam	4.0	12.3	18.9	0.9	1.7	4.4	4.5	11.7	99.3	59,022	128,892	בת ים					
Giv'at Ze'ev	2.6	8.5	12.6	0.5	2.9	4.2	3.6	9.3	99.8	8,291	16,123	גבעת זאב					
Giv'at Shemu'el	3.8	10.5	16.6	0.2	0.7	1.1	1.8	4.5	99.6	13,980	25,298	גבעת שמואל					
Giv'atayim	5.2	13.8	23.6	0.3	0.8	1.6	1.8	4.6	99.7	35,018	57,507	גבעתיים					
Judeide-Maker	0.8	4.2	6.2	0.8	1.1	2.2	2.9	12.3	99.7	8,966	20,078	ג'דידה-מכר					
Gedera	4.0	11.8	16.4	1.2	1.3	2.4	4.0	10.1	99.9	13,573	26,216	גדרה					
Gan Yavne	3.9	11.1	15.5	1.2	2.0	2.8	4.1	11.1	99.9	13,531	22,453	גן יבנה					
Ganne Tiqwa	5.0	12.9	19.4	0.2	0.9	1.7	2.1	5.7	99.7	10,726	16,053	גני תקווה					
Jisr Az-Zarqa	0.5	4.0	6.0	2.8	2.0	1.8	5.0	33.1	99.9	3,179	13,961	ג'סר א-זרקה					
Jatt	0.4	3.1	4.1	1.1	1.7	1.6	3.6	16.5	99.9	5,526	11,164	ג'ת					

TABLE 6. LICENCED TO DRIVE, BY LOCALITY OF RESIDENCE AND TYPE OF VEHICLE THEY ARE LICENCED TO DRIVE (Cont.)

לוח 6. מורשים לנהוג, לפי יישוב מגורים וסוג רכב שבו הם מורשים לנהוג (המשך)

2016

Locality of residence	Licenced to drive by type of vehicle										סך כולל	מורשים לנהוג לפי סוג רכב	אוכלוסייה קבועה בסוף שנת 2015	יישוב מגורים		
	רכב עם פחות מ-4 גלגלים (אופנוע) Vehicle with less than 4 wheels (motorcycle)			רכב עם 4 גלגלים ויותר Vehicle with 4 wheels or more						כלי רכב פרטי					Grand total	Permanent population at end of 2015
	+501 סמ"ק	500-126 סמ"ק	סך הכל	גורר-תומך	אוטובוס	מונית	Truck	משאית	סך הכל							
	A(1)	A1(1)	A, A1, A2	E	D	D1	C	C, C1								
501+ cc	126-500 cc	Total	Road tractor	Bus	Taxi	Gross weight over 12 tons	Total	Private car	Grand total	Permanent population at end of 2015						
	<b>אחוז מסך כל המורשים לנהוג ביישוב</b>										<b>מספרים מוחלטים</b>					
	<b>Percentage out of total licenced to drive in locality</b>										<b>Absolute numbers</b>					
Daliyat Al-Karmel	1.0	3.8	4.7	1.5	1.5	1.9	6.7	19.7	100.0	8,417	16,778	דאלית אל-כרמל				
Deir Al-Assad	0.5	2.8	3.3	1.9	1.3	1.2	5.3	24.6	99.8	5,348	11,715	דייר אל-אסד				
Dimona	1.8	6.8	9.6	3.3	3.5	4.4	7.9	20.6	99.9	16,381	33,257	דימונה				
Hod HaSharon	5.3	12.6	18.5	0.4	0.9	1.4	2.5	6.6	99.9	36,872	56,658	הוד השרון				
Herzliyya	5.2	13.1	19.2	0.3	0.8	1.6	2.4	5.9	99.7	59,801	91,925	הרצלייה				
Ziikhron Ya'aqov	4.8	10.8	15.7	0.5	1.0	1.3	2.7	7.8	99.9	13,548	22,531	זכרון יעקב				
Hadera	3.1	9.4	14.6	1.1	1.5	2.0	4.5	11.6	99.8	47,572	88,783	חדרה				
Holon	4.4	12.5	19.3	0.6	1.8	4.2	3.7	9.3	99.6	102,459	188,834	חולון				
Hura	0.7	2.5	2.8	4.7	4.2	3.8	9.0	44.6	100.0	2,833	19,371	חורה				
Haifa	2.8	8.1	11.0	0.7	1.2	2.0	3.0	7.9	99.8	143,152	278,903	חיפה				
Tiberias	2.8	9.3	14.5	1.0	2.2	3.3	5.5	15.0	99.6	20,112	42,609	טבריה				
Tur'an	0.6	1.7	2.0	6.2	1.2	1.1	11.8	28.7	100.0	5,969	13,336	טורעאן				
Tayibe	0.4	2.4	3.2	2.5	2.7	2.8	5.5	19.1	99.9	18,365	40,940	טייבה				
Tire	1.1	4.6	5.7	2.1	2.0	2.2	6.0	22.9	99.9	12,652	24,872	טירה				
Tirat Karmel	1.9	6.2	9.1	1.7	2.6	6.8	6.2	14.1	99.9	9,997	19,349	טירת כרמל				
Tamra	0.5	2.4	3.4	1.6	1.6	1.8	4.5	18.1	99.8	15,071	32,388	טמרה				
Yavne	3.2	10.1	14.2	0.9	1.4	2.5	3.9	11.0	99.9	24,869	42,313	יבנה				
Yehud	5.6	13.6	21.1	0.5	1.1	2.7	3.4	8.4	99.8	18,268	29,146	יהוד				
Yafi'	0.4	2.3	3.1	1.5	3.2	2.9	4.3	18.1	100.0	8,683	18,233	יפיע				
Yoqne'am Illit	2.4	7.9	11.3	1.0	1.1	1.7	3.7	10.3	99.9	12,105	21,382	יקנעם עילית				
Jerusalem	2.0	7.5	11.5	0.9	3.4	4.2	3.4	12.6	99.6	304,924	865,720	ירושלים				
Yirka	1.0	4.0	4.8	2.5	2.0	2.6	9.3	26.2	99.9	5,661	16,244	ירכא				
Kabul	0.9	4.0	5.2	1.4	2.4	2.2	3.1	14.9	99.7	5,230	13,208	כאבול				
Kuseife	0.3	1.5	1.6	4.8	10.1	10.0	9.0	51.8	100.0	2,110	19,069	כסיפה				
Kefar Yona	4.5	13.1	18.3	0.8	1.3	2.2	3.4	9.4	99.7	12,223	21,610	כפר יונה				
Kafar Kanna	0.4	1.5	1.9	1.4	1.8	1.4	4.1	19.6	100.0	9,211	21,295	כפר כנא				
Kafar Manda	0.2	1.3	1.7	1.4	4.3	3.5	3.8	19.1	100.0	7,347	18,509	כפר מנדא				
Kefar Sava	3.9	10.6	15.4	0.5	1.0	1.5	2.7	6.8	99.9	60,615	96,922	כפר סבא				
Kafar Qasem	0.9	3.6	5.0	3.7	6.1	7.1	11.7	37.0	99.9	9,764	21,847	כפר קאסם				
Kafar Qara	0.8	4.3	6.4	2.5	1.5	1.5	5.9	19.0	99.7	9,098	17,688	כפר קרע				
Karmi'el	2.1	6.7	10.2	1.0	1.1	1.8	3.8	10.1	99.7	24,074	44,858	כרמיאל				
Lod	1.7	6.3	8.5	1.3	1.8	3.2	4.2	14.9	99.8	30,612	72,818	לוד				
Laqye	0.5	2.1	2.4	6.3	5.8	5.3	10.2	47.6	100.0	2,956	11,781	לקיה				
Mevasseret Ziyon	3.4	9.2	12.8	0.4	2.1	3.6	3.3	8.0	99.9	15,586	24,408	מבשרת ציון				
Mughar	0.6	2.3	2.7	1.9	3.6	3.7	7.1	22.3	100.0	9,308	21,650	מגאר				
Majdal Al-Kurum	0.6	3.2	4.3	1.7	2.0	1.8	4.5	21.9	99.8	6,598	14,774	מגדל אל-כרום				
Migdal HaEmeq	1.7	6.3	9.1	1.5	1.2	1.9	5.4	13.9	99.7	11,493	24,959	מגדל העמק				
Majdal Shams	0.8	2.5	3.1	1.7	1.2	1.3	6.6	37.5	99.9	5,296	10,642	מגדל שאמס				
Modi'In Illit	1.0	4.6	7.3	0.0	0.9	1.1	0.7	4.4	99.6	6,563	64,179	מודיעין עילית				
Modi'In-Makkabbim-Re'ut	3.9	10.5	14.7	0.3	0.8	1.7	1.8	5.7	99.9	51,930	88,748	מודיעין-מכבים-רעות				
Mazkeret Batya	4.9	12.4	16.9	0.7	1.1	2.1	3.0	7.9	100.0	8,503	12,698	מזכרת בתיה				
Ma'ale Adummim	2.3	8.0	11.4	0.6	3.3	5.3	4.2	10.7	99.7	20,182	37,524	מעלה אדומים				
Ma'ale Iron	0.8	2.6	3.3	1.6	1.6	1.2	4.5	20.6	99.9	5,940	14,139	מעלה עירון				
Ma'alot-Tarshiha	1.3	5.4	7.4	1.2	1.1	1.5	4.3	11.5	99.8	10,672	21,227	מעלות-תרשיחא				
Nahariyya	3.1	9.7	16.6	0.9	1.3	2.0	4.1	10.6	99.6	30,911	54,305	נהרייה				
Nahef	0.5	2.6	3.5	0.9	2.0	2.0	2.6	14.6	99.7	4,899	12,145	נחף				
Nes Ziyonna	4.4	11.7	16.4	0.5	1.2	2.1	2.9	7.5	99.9	27,342	46,890	נס ציונה				
Nazareth	0.7	3.1	4.6	1.3	2.9	2.5	4.2	15.6	99.8	37,470	75,726	נצרת				

TABLE 6. LICENCED TO DRIVE, BY LOCALITY OF RESIDENCE AND TYPE OF VEHICLE THEY ARE LICENCED TO DRIVE (Cont.)

לוח 6. מורשים לנהוג, לפי יישוב מגורים וסוג רכב שבו הם מורשים לנהוג (המשך)

2016

Locality of residence	Licenced to drive by type of vehicle										סך כולל	אוכלוסייה קבועה בסוף שנת 2015	יישוב מגורים		
	רכב עם פחות מ-4 גלגלים (אופנוע) Vehicle with less than 4 wheels (motorcycle)			רכב עם 4 גלגלים ויותר Vehicle with 4 wheels or more						כלי רכב פרטי				Grand total	Permanent population at end of 2015
	+501	500-126	סך הכל	גורר-תומך	אוטובוס	מונית	Truck		סך הכל						
	סמ"ק	סמ"ק	Total	E	D	D1	משקל כולל מעל 12 טון	C							
A(1)	A1(1)	A,A1,A2	Road tractor	Bus	Taxi	Gross weight over 12 tons	Total	Private car							
501+ cc	126-500 cc	Total	Road tractor	Bus	Taxi	Gross weight over 12 tons	Total	Private car	Grand total	Permanent population at end of 2015	יישוב מגורים				
	<b>אחוז מסך כל המורשים לנהוג ביישוב</b>										<b>מספרים מוחלטים</b>				
	<b>Percentage out of total licenced to drive in locality</b>										<b>Absolute numbers</b>				
Nazerat Illit	1.3	4.6	6.0	1.0	1.5	1.6	3.9	11.3	99.9	19,363	40,197	נצרת עילית			
Nesher	2.6	7.5	10.3	1.0	1.3	2.5	3.6	9.5	99.8	12,891	23,419	נשר			
Netivot	1.3	5.8	8.4	2.1	2.3	3.2	5.6	16.8	99.9	11,997	31,314	נתיבות			
Netanya	2.8	9.6	14.2	0.6	1.2	2.6	3.1	8.4	99.6	101,585	207,945	נתניה			
Sakhnin	0.4	2.2	2.6	0.9	1.6	1.6	2.9	12.3	100.0	15,331	29,315	סח'נין			
Ein Mahel	0.1	0.6	1.0	1.1	3.4	2.8	3.3	20.1	99.9	4,957	12,483	עין מאהל			
Akko	1.7	6.9	11.3	1.1	1.7	3.3	4.4	13.3	99.6	22,281	47,674	עכו			
Isifya	1.5	4.8	5.6	1.6	2.4	4.8	6.4	18.2	99.9	5,608	11,784	עספיא			
Afula	2.1	7.2	10.8	1.2	1.8	2.2	5.5	14.2	99.9	23,125	44,929	עפולה			
Arrabe	0.5	1.9	2.4	1.5	1.5	1.7	3.4	14.8	100.0	10,722	24,071	עראבה			
Arad	2.3	6.7	9.7	4.1	4.5	5.0	7.9	24.1	99.9	11,839	24,436	ערד			
Ar'ara	1.5	4.9	6.5	2.2	2.7	2.2	5.4	18.7	99.8	8,554	23,996	ערערה			
Ar'ara-Banegev	0.1	0.7	0.8	5.6	4.0	3.9	10.3	49.7	100.0	2,636	15,813	ערערה-בנגב			
Fureidis	0.8	5.9	8.0	2.5	1.6	1.4	5.6	23.8	99.8	5,095	12,389	פורידיס			
Pardes Hanna-Karkur	4.3	12.3	19.1	0.9	1.3	1.6	3.7	10.5	99.8	21,543	38,008	פרדס חנה-כרכור			
Petah Tiqwa	3.7	11.0	16.5	0.7	1.4	2.5	3.3	9.0	99.6	124,519	230,984	פתח תקווה			
Zefat	2.2	8.6	13.0	0.7	1.9	2.7	3.9	11.4	99.6	12,086	33,357	צפת			
Qadima-Zoran	5.9	13.5	19.2	0.5	1.1	1.5	2.4	7.1	99.8	12,714	20,514	קדימה-צורן			
Qalansawe	1.0	5.8	6.7	3.2	2.4	2.3	6.9	29.8	99.8	9,277	21,451	קלנסווה			
Qiryat Ono	5.2	13.2	20.6	0.4	0.9	1.9	2.1	5.5	99.8	22,334	37,790	קריית אנו			
Qiryat Atta	2.6	8.0	12.0	1.4	1.4	3.0	5.4	13.8	99.7	29,595	55,464	קריית אתא			
Qiryat Bialik	2.9	8.2	11.9	0.9	1.2	2.2	4.1	10.1	99.8	21,595	39,069	קריית ביאליק			
Qiryat Gat	1.8	6.6	9.0	1.8	2.5	3.8	5.8	16.3	99.9	22,447	51,482	קריית גת			
Qiryat Tiv'on	5.3	11.7	16.4	0.6	1.2	1.6	2.9	8.1	100.0	10,905	17,858	קריית טבעון			
Qiryat Yam	2.0	6.5	9.5	1.6	1.3	3.0	5.3	13.5	99.8	18,156	39,272	קריית ים			
Qiryat Motzkin	2.6	7.5	11.0	0.9	1.2	2.4	3.9	9.6	99.9	23,700	40,159	קריית מוצקין			
Qiryat Mal'akhi	1.2	5.0	7.1	2.4	1.3	1.5	6.4	16.7	99.9	9,793	21,550	קריית מלאכי			
Qiryat Eqron	3.3	9.9	14.1	1.5	2.3	4.0	5.8	14.1	99.9	6,051	10,746	קריית עקרון			
Qiryat Shemona	2.0	6.9	11.3	1.4	1.9	2.2	6.2	14.9	99.7	12,024	23,076	קריית שמונה			
Rosh HaAyin	5.3	13.5	18.7	0.7	1.4	2.2	3.5	10.1	99.7	27,177	42,938	ראש העין			
Rishon LeZiyyon	3.9	10.2	15.0	0.7	1.5	3.0	3.7	9.0	99.8	146,560	243,972	ראשון לציון			
Rahat	0.5	2.2	2.8	7.2	3.0	2.8	10.9	46.8	100.0	14,435	62,414	רהט			
Rehovot	3.2	9.4	13.3	0.6	1.2	2.1	3.2	8.4	99.9	72,715	132,671	רחובות			
Reine	0.5	1.9	2.5	1.4	2.1	1.8	4.8	20.9	99.9	6,961	18,475	ריינה			
Rekhasim	1.9	7.4	10.6	0.8	1.3	1.7	3.4	11.3	99.7	2,591	10,681	רכסים			
Ramla	1.6	5.9	8.3	1.2	2.3	4.5	4.4	14.2	99.8	33,476	73,685	רמלה			
Ramat Gan	5.4	14.1	23.3	0.4	1.1	2.2	2.4	6.0	99.5	86,985	152,596	רמת גן			
Ramat HaSharon	6.3	14.1	21.0	0.2	0.6	1.4	1.9	4.7	99.9	29,448	44,427	רמת השרון			
Ra'annana	4.2	10.1	14.6	0.2	0.7	1.2	1.8	4.8	99.8	47,733	70,782	רעננה			
Sederot	1.7	6.4	9.1	1.8	1.9	3.4	5.6	16.2	99.9	11,200	23,089	שדרות			
Shoham	5.2	11.0	15.6	0.4	0.8	1.4	2.2	5.7	99.9	13,879	20,403	שוהם			
Shefar'am	0.7	3.2	4.3	1.5	2.0	2.0	4.9	15.9	99.9	19,112	40,017	שפרעם			
Tel Aviv-Yafo	5.3	14.2	24.0	0.2	0.7	1.7	1.7	5.2	99.4	273,458	432,891	תל אביב-יפו			
Tel Mond	5.2	12.4	17.2	0.6	0.6	1.0	2.7	7.4	99.8	7,624	11,940	תל מונד			
Tel Sheva	1.4	4.9	5.5	3.6	4.5	4.3	7.8	38.6	99.9	3,328	18,671	תל שבע			
<b>In other localities - total</b>	<b>4.2</b>	<b>10.5</b>	<b>14.9</b>	<b>1.3</b>	<b>1.5</b>	<b>1.8</b>	<b>4.3</b>	<b>14.2</b>	<b>99.9</b>	<b>699,574</b>	<b>1,276,176</b>	<b>סך הכל</b>			

(1) The classification was altered twice: until 1992, 51-250 cc and 251+ cc, and from 1993 till 2006, 51-500 cc and 501+ cc. As of 2007, up to 33 horsepower and over 33 horsepower. See explanation in chapter "Terms, Definitions and Explanations", paragraph "Motorcycle".

(1) הסיווג השתנה פעמיים: עד 1992, 51-250 סמ"ק ו-251+ סמ"ק, ומ-1993 עד 2006, 51-500 סמ"ק ו-501+ סמ"ק. החל מ-2007, עד 33 כוח סוס ומעל 33 כוח סוס. ראו הסבר בפרק "מונחים, הגדרות והסברים", בסעיף "אופנוע".

TABLE 7. LICENCED TO DRIVE, BY LOCALITY OF RESIDENCE AND AGE

לוח 7. מורשים לנהוג, לפי יישוב מגורים וגיל

2016

Locality of residence	Age in 2016								גיל בשנת 2016	סך כולל Grand total	אוכלוסייה קבועה בסוף שנת 2015 Permanent population at end of 2015	יישוב מגורים
	75+	65-74	55-64	45-54	35-44	25-34	19-24	עד 18 Up to 18				
<b>Grand Total</b>												
<b>Absolute numbers</b>	127,825	348,512	546,198	683,449	914,604	946,538	472,981	73,628	4,113,735	8,393,523	סך כולל מספרים מוחלטים	
<b>Percentage of licenced to drive in the age group</b>	30.3	65.0	71.0	79.2	82.7	79.0	62.8	27.5			אחוז המורשים לנהוג מתוך קבוצת הגיל	
<b>In localities of 10,000 residents and over - Total</b>	Absolute numbers								מספרים מוחלטים		10,000 ביישובים עם יותר - סך הכל	
	111,113	298,729	459,035	560,536	754,556	794,086	379,314	56,792	3,414,161	7,117,347		
Abu Sinan	42	196	518	915	1,341	1,619	1,016	143	5,790	13,357	אבו סנאן	
Even Yehuda	270	932	1,205	1,648	2,197	1,267	815	165	8,499	13,220	אבן יהודה	
Umm Al-Fahm	109	424	1,440	3,524	5,209	5,918	4,440	709	21,773	52,499	אום אל-פחם	
Ofaqim	123	492	1,380	1,639	1,923	3,075	1,551	205	10,388	25,637	אופקים	
Or Yehuda	429	1,386	2,621	3,057	3,716	4,295	2,239	386	18,129	36,163	אור יהודה	
Or Aqiva	170	569	1,308	1,416	1,942	2,276	1,002	149	8,832	17,083	אור עקיבא	
Azor	210	720	1,100	1,028	1,536	1,634	721	134	7,083	12,227	אזור	
Elat	600	2,190	4,066	5,332	6,230	6,573	3,280	530	28,801	49,734	אילת	
Iksal	39	154	389	1,007	1,556	1,759	1,356	208	6,468	13,743	אכסאל	
El'ad	47	266	657	1,585	3,654	2,731	941	124	10,005	44,872	אלעד	
I'billin	33	173	481	1,013	1,382	1,544	967	109	5,702	12,690	אעבלין	
Ariel	146	654	1,487	1,744	2,019	2,431	1,125	170	9,776	18,717	אריאל	
Ashdod	2,723	8,210	13,844	16,757	19,893	21,085	10,243	1,545	94,300	220,173	אשדוד	
Ashqelon	1,750	5,172	9,699	10,574	13,528	16,156	7,565	1,214	65,658	130,659	אשקלון	
Baqa-Al-Gharbiyye	107	322	1,068	2,202	3,202	3,481	2,318	396	13,096	28,124	באקה אל גרבייה	
Be'er Ya'aqov	137	728	1,155	1,350	3,295	2,697	825	152	10,339	18,401	באר יעקב	
Beit Jann	2,406	7,794	14,559	15,639	20,516	25,929	11,683	1,708	100,234	203,603	בית ג'ן	
Bet She'an	60	139	403	712	1,116	1,481	883	79	4,873	11,425	בית שאן	
Be'er Sheva	94	491	1,312	1,473	1,743	2,377	1,309	207	9,006	17,332	באר שבע	
Bet Shemesh	321	1,120	2,840	4,910	6,242	7,063	3,911	505	26,912	103,922	בית שמש	
Betar Illit	24	121	408	1,048	2,063	2,391	945	78	7,078	49,343	ביתר עילית	
Bene Beraq	710	2,610	4,180	4,495	6,466	10,441	3,664	204	32,770	182,799	בני ברק	
Binyamina-Giv'at Ada	209	610	1,020	1,989	2,252	1,268	884	208	8,440	14,776	בנימינה-גבעת עדה	
Bat Yam	2,806	7,013	9,197	9,364	12,364	12,735	4,853	690	59,022	128,892	בת ים	
Giv'at Ze'ev	145	626	1,260	1,083	1,469	2,453	1,133	122	8,291	16,123	גבעת זאב	
Giv'at Shemu'el	500	1,238	1,649	2,242	3,348	2,981	1,693	329	13,980	25,298	גבעת שמואל	
Giv'atayim	2,241	3,561	4,417	5,684	8,609	7,883	2,291	332	35,018	57,507	גבעתיים	
Judeide-Maker	57	233	750	1,659	2,093	2,297	1,635	242	8,966	20,078	ג'דידה-מכר	
Gedera	302	950	1,515	2,768	3,923	2,244	1,531	340	13,573	26,216	גדרה	
Gan Yavne	187	791	1,714	3,020	3,213	2,231	1,914	461	13,531	22,453	גן יבנה	
Ganne Tiqwa	411	1,181	1,583	1,950	2,653	1,777	992	179	10,726	16,053	גני תקווה	
Jisr Az-Zarqa	9	76	209	489	870	1,023	475	28	3,179	13,961	ג'סר א-זרקא	
Jatt	45	151	518	909	1,156	1,590	1,026	131	5,526	11,164	ג'ת	

TABLE 7. LICENCED TO DRIVE, BY LOCALITY OF RESIDENCE AND AGE (Cont.)

לוח 7. מורשים לנהוג, לפי יישוב מגורים וגיל (המשך)

2016

Locality of residence	Age in 2016								סך כולל Grand total	אוכלוסייה קבועה בסוף שנת 2015 Permanent population at end of 2015	יישוב מגורים
	75+	65-74	55-64	45-54	35-44	25-34	19-24	18 עד Up to 18			
Daliyat Al-Karmel	99	342	835	1,484	2,097	2,174	1,216	170	8,417	16,778	דאלית אל-כרמל
Deir Al-Assad	39	131	390	822	1,277	1,541	1,004	144	5,348	11,715	דייר אל-אסד
Dimona	197	878	1,997	2,831	3,430	4,292	2,405	351	16,381	33,257	דימונה
Hod HaSharon	1,134	3,837	5,410	7,054	8,787	6,041	3,893	716	36,872	56,658	הוד השרון
Herzliyya	3,524	8,546	9,386	9,414	12,412	10,671	4,991	857	59,801	91,925	הרצלייה
Ziikhron Ya'aqov	477	1,172	2,164	3,028	2,695	2,061	1,637	314	13,548	22,531	זכרון יעקב
Hadera	1,461	4,506	7,093	7,838	10,111	10,855	4,966	742	47,572	88,783	חדרה
Holon	4,985	11,700	15,240	16,735	22,396	20,318	9,560	1,525	102,459	188,834	חולון
Hura	18	61	130	304	673	916	636	95	2,833	19,371	חורה
Haifa	8,860	18,269	22,354	22,783	28,382	29,333	11,636	1,535	143,152	278,903	חיפה
Tiberias	552	1,611	3,239	3,195	3,866	4,827	2,480	342	20,112	42,609	טבריה
Tur'an	57	173	411	906	1,413	1,693	1,168	148	5,969	13,336	טורעאן
Tayibe	141	484	1,492	3,249	4,346	4,797	3,329	527	18,365	40,940	טייבה
Tire	93	411	1,236	2,072	2,770	3,359	2,314	397	12,652	24,872	טירה
Tirat Karmel	248	833	1,623	1,551	2,115	2,576	962	89	9,997	19,349	טירת כרמל
Tamra	107	382	1,240	2,507	3,643	4,017	2,781	394	15,071	32,388	טמרה
Yavne	281	2,061	3,776	3,387	5,728	6,443	2,695	498	24,869	42,313	יבנה
Yehud	646	2,091	2,851	3,272	3,878	3,197	1,930	403	18,268	29,146	יהוד
Yafi'	75	267	752	1,514	2,071	2,285	1,535	184	8,683	18,233	יפיע
Yoqne'am Illit	216	755	1,530	2,605	3,177	2,253	1,339	230	12,105	21,382	יקנעם עילית
Jerusalem	10,010	23,835	37,935	46,606	63,499	81,298	37,596	4,145	304,924	865,720	ירושלים
Yirka	74	204	445	826	1,218	1,663	1,068	163	5,661	16,244	ירכא
Kabul	27	105	355	901	1,293	1,452	971	126	5,230	13,208	כאבול
Kuseife	15	59	99	241	494	667	486	49	2,110	19,069	כסיפה
Kefar Yona	173	888	1,667	2,206	3,383	2,386	1,283	237	12,223	21,610	כפר יונה
Kafar Kanna	69	257	724	1,429	2,143	2,628	1,744	217	9,211	21,295	כפר כנא
Kafar Manda	55	137	416	950	1,620	2,287	1,673	209	7,347	18,509	כפר מנדא
Kefar Sava	2,668	8,053	9,141	9,204	14,514	11,003	5,151	881	60,615	96,922	כפר סבא
Kafar Qasem	48	191	592	1,518	2,215	2,792	2,089	319	9,764	21,847	כפר קאסם
Kafar Qara	79	246	809	1,529	2,033	2,433	1,707	262	9,098	17,688	כפר קרע
Karmi'el	548	2,550	4,140	3,991	5,089	5,204	2,227	325	24,074	44,858	כרמיאל
Lod	606	2,158	3,990	4,981	6,647	7,967	3,707	556	30,612	72,818	לוד
Laqye	17	69	146	375	720	942	617	70	2,956	11,781	לקייה
Mevasseret Ziyon	665	2,063	2,596	2,502	2,702	2,970	1,799	289	15,586	24,408	מבשרת ציון
Mughar	98	278	647	1,372	2,169	2,913	1,665	166	9,308	21,650	מגאר
Majdal Al-Kurum	59	148	480	1,109	1,641	1,833	1,201	127	6,598	14,774	מגדל אל-כרום
Migdal HaEmeq	234	915	1,774	1,901	2,437	2,792	1,288	152	11,493	24,959	מגדל העמק
Majdal Shams	31	188	390	961	1,499	1,211	889	127	5,296	10,642	מגדל שאמס
Modi'In Illit	32	133	279	762	2,155	2,543	615	44	6,563	64,179	מודיעין עילית
Modi'In-Makkabbim-Re'ut	1,008	3,049	6,547	11,918	13,860	7,773	6,183	1,592	51,930	88,748	מודיעין-מכבים-רעות
Mazkeret Batya	122	612	1,106	1,763	2,173	1,480	995	252	8,503	12,698	מזכרת בתיה
Ma'ale Adummim	298	1,156	2,922	3,798	4,165	4,441	2,988	414	20,182	37,524	מעלה אדומים
Ma'ale Iron	30	137	399	955	1,431	1,563	1,267	158	5,940	14,139	מעלה עירון
Ma'alot-Tarshiha	166	644	1,608	1,994	2,284	2,486	1,300	190	10,672	21,227	מעלות-תרשיחא
Nahariyya	961	3,056	4,818	5,442	6,864	6,401	2,949	420	30,911	54,305	נהרייה
Nahef	23	103	295	744	1,241	1,542	871	80	4,899	12,145	נחף
Nes Ziyonna	718	2,697	3,706	5,037	7,519	4,380	2,593	692	27,342	46,890	נס ציונה
Nazareth	625	1,649	3,996	6,552	8,326	9,534	5,951	837	37,470	75,726	נצרת



TABLE 7. LICENCED TO DRIVE, BY LOCALITY OF RESIDENCE AND AGE (Cont.)

לוח 7. מורשים לנהוג, לפי יישוב מגורים וגיל (המשך)

2016

Locality of residence	Age in 2016								סך כולל Grand total	אוכלוסייה קבועה בסוף שנת 2015 Permanent population at end of 2015	יישוב מגורים
	75+	65-74	55-64	45-54	35-44	25-34	19-24	עד 18 Up to 18			
Nazerat Illit	483	1,732	3,024	3,432	4,040	4,393	1,982	277	19,363	40,197	נצרת עילית
Nesher	392	1,229	2,116	2,176	2,645	2,916	1,276	141	12,891	23,419	נשר
Netivot	98	412	1,356	1,849	2,566	3,798	1,703	215	11,997	31,314	נתיבות
Netanya	4,167	11,302	14,997	15,727	22,438	22,123	9,490	1,341	101,585	207,945	נתניה
Sakhnin	85	339	1,057	2,525	3,777	4,295	2,812	441	15,331	29,315	סח'נין
Ein Mahel	23	101	366	793	1,137	1,449	981	107	4,957	12,483	עין מאהל
Akko	367	1,522	3,255	3,496	4,647	5,939	2,707	348	22,281	47,674	עכו
Isifya	95	272	604	981	1,366	1,425	773	92	5,608	11,784	עספיא
Afula	588	2,047	3,792	3,564	4,533	5,851	2,441	309	23,125	44,929	עפולה
Arrabe	70	223	706	1,722	2,641	2,990	2,066	304	10,722	24,071	עראבה
Arad	354	1,060	1,630	1,945	2,392	2,834	1,406	218	11,839	24,436	ערד
Ar'ara	85	263	718	1,530	2,094	2,151	1,499	214	8,554	23,996	ערערה
Ar'ara-Banegev	8	39	89	234	636	939	608	83	2,636	15,813	ערערה-בנגב
Fureidis	29	130	414	760	1,282	1,456	893	131	5,095	12,389	פורידיס
Pardes Hanna-Karkur	565	1,758	2,935	4,062	5,640	4,137	2,056	390	21,543	38,008	פרדס חנה-כרכור
Petah Tiqwa	4,549	13,311	16,705	20,522	30,555	25,954	11,032	1,891	124,519	230,984	פתח תקווה
Zefat	276	821	1,849	1,950	2,186	3,066	1,704	234	12,086	33,357	צפת
Qadima-Zoran	195	711	1,680	3,052	2,915	2,057	1,717	387	12,714	20,514	קדימה-צורן
Qalansawe	50	206	646	1,425	2,241	2,685	1,822	202	9,277	21,451	קלנסווה
Qiryat Ono	1,198	2,420	2,920	4,137	6,050	3,512	1,755	342	22,334	37,790	קריית אונו
Qiryat Atta	743	3,053	4,702	4,847	5,945	6,720	3,152	433	29,595	55,464	קריית אתא
Qiryat Bialik	993	2,937	3,559	3,211	4,506	4,419	1,762	208	21,595	39,069	קריית ביאליק
Qiryat Gat	383	1,570	3,543	3,477	4,142	5,894	3,064	374	22,447	51,482	קריית גת
Qiryat Tiv'on	567	1,392	1,802	2,102	2,061	1,665	1,116	200	10,905	17,858	קריית טבעון
Qiryat Yam	654	2,181	3,130	2,743	3,638	4,066	1,570	174	18,156	39,272	קריית ים
Qiryat Motzkin	1,167	3,129	3,901	3,593	4,976	4,794	1,886	254	23,700	40,159	קריית מוצקין
Qiryat Mal'akhi	124	545	1,389	1,380	1,780	2,991	1,415	169	9,793	21,550	קריית מלאכי
Qiryat Eqron	127	466	965	1,049	1,122	1,416	767	139	6,051	10,746	קריית עקרון
Qiryat Shemona	218	783	1,958	2,016	2,310	2,955	1,541	243	12,024	23,076	קריית שמונה
Rosh HaAyin	464	1,452	4,313	5,333	5,231	5,981	3,820	583	27,177	42,938	ראש העין
Rishon LeZiyyon	4,950	16,555	23,623	23,896	29,291	30,722	14,991	2,532	146,560	243,972	ראשון לציון
Rahat	90	272	687	1,809	3,371	4,606	3,199	401	14,435	62,414	רהט
Rehovot	2,917	8,230	9,682	10,852	17,638	15,687	6,563	1,146	72,715	132,671	רחובות
Reine	52	199	642	1,140	1,624	1,886	1,247	171	6,961	18,475	רינה
Rekhasim	40	152	338	431	540	801	272	17	2,591	10,681	רכסים
Ramla	577	2,176	4,499	4,966	7,554	8,960	4,137	607	33,476	73,685	רמלה
Ramat Gan	5,264	9,251	12,370	14,341	18,779	18,869	7,031	1,080	86,985	152,596	רמת גן
Ramat HaSharon	2,364	4,117	4,204	5,428	6,423	3,962	2,474	476	29,448	44,427	רמת השרון
Ra'annana	2,100	6,734	7,797	8,519	9,172	7,567	4,934	910	47,733	70,782	רעננה
Sederot	136	536	1,363	1,717	2,054	3,544	1,655	195	11,200	23,089	שדרות
Shoham	261	671	2,054	3,765	2,302	1,890	2,365	571	13,879	20,403	שוהם
Shefar'am	263	649	1,862	3,591	4,267	4,697	3,337	446	19,112	40,017	שפרעם
Tel Aviv-Yafo	12,719	25,860	33,498	39,641	64,316	77,001	17,935	2,488	273,458	432,891	תל אביב-יפו
Tel Mond	116	486	1,006	2,052	1,677	1,014	1,031	242	7,624	11,940	תל מונד
Tel Sheva	16	52	166	412	736	1,071	751	124	3,328	18,671	תל שבע
<b>In other localities - total</b>	<b>16,712</b>	<b>49,783</b>	<b>87,163</b>	<b>122,913</b>	<b>160,041</b>	<b>152,454</b>	<b>93,671</b>	<b>16,837</b>	<b>699,574</b>	<b>1,276,176</b>	<b>ביתר היישובים - סך הכל</b>

(1) Percentage of the population age 16-18.

(1) אחוז מהאוכלוסייה בגיל 16-18.

TABLE 8. LICENCED TO DRIVE, BY DRIVING RESTRICTIONS,  
TYPE OF RESTRICTION AND AGE

לוח 8. מורשים לנהוג, לפי הגבלת נהיגה,  
סוג הגבלה וגיל

2016

Type of restriction	Age in 2016								גיל בשנת 2016		סוג הגבלה
	+75	65-74	55-64	45-54	35-44	25-34	19-24	עד 18 Up to 18	סך כולל Grand total		
	Absolute numbers								מספרים מוחלטים		
<b>Licensed to drive - Total</b>	<b>127,825</b>	<b>348,512</b>	<b>546,198</b>	<b>683,449</b>	<b>914,604</b>	<b>946,538</b>	<b>472,981</b>	<b>73,628</b>	<b>4,113,735</b>	<b>מורשים לנהוג - סך הכל</b>	
Without driving restrictions	22,183	118,156	318,428	467,857	650,871	651,994	285,760	(1)4,664	2,519,913	מורשים לנהוג ללא הגבלות נהיגה	
With at least one driving restriction	105,642	230,356	227,770	215,592	263,733	294,544	187,221	68,964	1,593,822	מורשים לנהוג בעלי הגבלות נהיגה א	
<b>Restrictions - Total(2)</b>	<b>149,608</b>	<b>273,602</b>	<b>250,323</b>	<b>228,424</b>	<b>277,942</b>	<b>313,290</b>	<b>216,115</b>	<b>85,762</b>	<b>1,795,066</b>	<b>הגבלות - סך הכל(2)</b>	
Must wear glasses or contact lenses while driving	91,650	204,521	202,706	190,357	221,498	252,739	119,558	17,563	1,300,592	החייבים להרכיב משקפיים או עדשות מגע בעת הנהיגה	
Licensed only to drive a vehicle with special arrangements for handicapped(3)	23,950	26,423	14,509	7,211	6,472	3,097	832	61	82,555	הרשאים לנהוג רק ברכב עם סידורים מיוחדים לנכים(3)	
Must have medical exam or certification of illnesses	33,329	39,929	28,857	24,631	37,564	21,885	1,259	10	187,464	החייבים בבדיקה רפואית או באישור על מחלות	
New licenced to drive(4)	349	1,618	2,948	5,380	11,727	34,955	94,169	68,038	219,184	בעלי מגבלת "נהג חדש"(4)	
Other driving restrictions	330	1,111	1,303	845	681	614	297	90	5,271	בעלי הגבלות אחרות	
	Percentages								אחוזים		
<b>Licensed to drive - Total</b>	<b>100.0</b>	<b>100.0</b>	<b>100.0</b>	<b>100.0</b>	<b>100.0</b>	<b>100.0</b>	<b>100.0</b>	<b>100.0</b>	<b>100.0</b>	<b>מורשים לנהוג - סך הכל</b>	
Without driving restrictions	17.4	33.9	58.3	68.5	71.2	68.9	60.4	6.3	61.3	מורשים לנהוג ללא הגבלות נהיגה	
With at least one driving restriction	82.6	66.1	41.7	31.5	28.8	31.1	39.6	93.7	38.7	מורשים לנהוג בעלי הגבלות נהיגה	
<b>Restrictions - Total(2)</b>	<b>100.0</b>	<b>100.0</b>	<b>100.0</b>	<b>100.0</b>	<b>100.0</b>	<b>100.0</b>	<b>100.0</b>	<b>100.0</b>	<b>100.0</b>	<b>הגבלות - סך הכל(2)</b>	
Must wear glasses or contact lenses while driving	61.3	74.8	81.0	83.3	79.7	80.7	55.3	20.5	72.5	החייבים להרכיב משקפיים או עדשות מגע בעת הנהיגה	
Licensed only to drive a vehicle with special arrangements for handicapped(3)	16.0	9.7	5.8	3.2	2.3	1.0	0.4	0.1	4.6	הרשאים לנהוג רק ברכב עם סידורים מיוחדים לנכים(3)	
Must have medical exam or certification of illnesses	22.3	14.6	11.5	10.8	13.5	7.0	0.6	0.0	10.4	החייבים בבדיקה רפואית או באישור על מחלות	
New licenced to drive(4)	0.2	0.6	1.2	2.4	4.2	11.2	43.6	79.3	12.2	בעלי מגבלת "נהג חדש"(4)	
Other driving restrictions	0.2	0.4	0.5	0.4	0.2	0.2	0.1	0.1	0.3	בעלי הגבלות אחרות	

(1) Licenced to drive a motorcycle.

(2) The number of driving restrictions is greater than the number of licenced to drive with driving restrictions due to the fact that there are persons licenced to drive who have more than one restriction.

(3) Not including drivers who are restricted to only driving cars with automatic gear.

(4) As of July 1995 the limitation of a "New driver" is for the course of two years.

(1) מורשים לנהוג באופנוע.

(2) מספר הגבלות הנהיגה גדול ממספר המורשים לנהוג בעלי הגבלות נהיגה היות שיש מורשים לנהוג בעלי יותר מהגבלה אחת.

(3) לא כולל מוגבלים לרכב עם תיבת הילוכים אוטומטית.

(4) החל ביולי 1995 מגבלת "נהג חדש" היא למשך שנתיים.