



מדינת ישראל
STATE OF ISRAEL



הלשכה המרכזית לסטטיסטיקה
Central Bureau of Statistics
دائرة الإحصاء المركزية

מורשים לנהוג 2017

פרסום מס' 1725
www.cbs.gov.il

ירושלים, אב תשע"ח, אוגוסט 2018

כל הזכויות שמורות למדינת ישראל © 2018

ISSN 1565-9429

הקדמה

בפרסום שלפנינו מובאים נתונים על המורשים לנהוג בישראל בסוף שנת 2017. הנתונים שבפרסום זה, כמו בפרסומים השנתיים הקודמים באותו נושא, מבוססים על עיבודים שנערכו בלשכה המרכזית לסטטיסטיקה מתוך מרשם הנהגים של רשות הרישוי במשרד התחבורה.

הפרסום כולל לוחות מפורטים בנושא המורשים לנהוג בישראל (בעלי רישיונות נהיגה) לפי מאפיינים שונים: סוג כלי רכב שבו הם מורשים לנהוג, שנת הנפקת רישיון לראשונה, קבוצת אוכלוסייה, מין, גיל, יישוב מגורים והגבלות נהיגה.

השנה, לראשונה, נוספו שני לוחות חדשים: לוח 9 – המכיל נתונים על גילו הנוכחי של המורשה לנהוג לעומת גילו בעת הוצאת הרישיון לנהוג בכלי רכב פרטי; לוח 10 – המכיל נתונים על גילו של המורשה לנהוג בעת הוצאת הרישיון הראשון ומספר השנים שעברו עד להוצאת רישיון לנהוג בסוג רכב אחר.

הפרסום כולל לוח השוואתי לשנים קודמות.

תודתנו לאגף מערכות מידע במשרד התחבורה שהעמיד לרשותנו את הקובץ.

טלי טל
מנהלת אגף בכיר
תשתית-כלכלה

ירושלים, תשע"ח-2018

עובדי הלשכה המרכזית לסטטיסטיקה שהשתתפו בהכנת הפרסום:

הנהלת הלשכה –

אגף בכיר תשתית-כלכלה:

טלי טל – מנהלת האגף

תחום תחבורה ותקשורת:

אורית ילון-שוקרון – סגנית מנהלת אגף בכיר
וראש התחום
גילת גלימידי – ראש גף תעבורה
מלכי בן-דוד

אגף בכיר מערכות מידע:

שלמה שמריהו – מתכנת
אלה מרק – מתכנתת

תחום הוצאה לאור:

רוני תדמור – עריכה
נוראל מזרחי – עיצוב והכנה לאינטרנט
דוד שלהיים – תרגום

לבירורים נוספים בנושא פרסום זה ניתן לפנות אל גילת גלימידי, ראש גף תעבורה,
בטל' 02-6592177.

תוכן העניינים

עמוד

מבוא

- 15 כללי 1.
- 15 ממצאים עיקריים 2.
- 16 מונחים, הגדרות והסברים 3.
- 18 שיטות (מתודולוגיה) 4.

- 19 **תרשימים**

לוחות

- 27 מורשים לנהוג, לפי סוג רכב שבו הם מורשים לנהוג 1.
- 29 מורשים לנהוג, לפי שנת הנפקת רישיון וסוג רכב שבו הם מורשים לנהוג 2.
- 30 מורשים לנהוג, לפי קבוצת אוכלוסייה, מין, גיל וסוג רכב שבו הם מורשים לנהוג 3.
- 33 מורשים לנהוג, לפי קבוצת אוכלוסייה, מין, שנת הוצאת רישיון וגיל 4.
- 36 מורשים לנהוג, לפי קבוצת אוכלוסייה, מחוז, נפה ואזור טבעי של מקום מגוריהם ולפי גיל 5.
- 42 מורשים לנהוג, לפי יישוב מגורים וסוג רכב שבו הם מורשים לנהוג 6.
- 45 מורשים לנהוג, לפי יישוב מגורים וגיל 7.
- 48 הגבלות נהיגה, לפי סוג הגבלה וגיל המורשה לנהוג 8.
- 49 מורשים לנהוג, לפי קבוצת אוכלוסייה, מין, גיל נוכחי וגיל בעת הוצאת הרישיון בכלי רכב פרטי 9.
- 50 מורשים לנהוג, לפי מין, גיל בעת הנפקת הרישיון הראשון ומספר השנים עד להוצאת רישיון לסוג רכב נוסף 10.

מבוא

1. כללי

הלשכה המרכזית לסטטיסטיקה מפרסמת נתונים שנתיים על מורשים לנהוג בישראל בסוף שנת 2017. הנתונים מכילים מידע על סוג הרכב שבו הם מורשים לנהוג, שנת הנפקת רישיון, מין, גיל, מחוז, נפה ויישוב מגורים, הגבלות נהיגה ומאפיינים נוספים.

מסד הנתונים של הלשכה המרכזית לסטטיסטיקה מבוסס על קובץ מינהלי שנתי שמתקבל מדי שנה ממשרד התחבורה.

הפרסום כולל גם לוח השוואתי לשנים קודמות.

השנה לראשונה נוספו שני לוחות חדשים: לוח 9 – המכיל נתונים על גילו הנוכחי של המורשה לנהוג לעומת גילו בעת הוצאת הרישיון לנהוג בכלי רכב פרטי; לוח 10 – המכיל נתונים על גילו של המורשה לנהוג בעת הוצאת הרישיון הראשון ומספר השנים שעברו עד להוצאת הרישיון בסוג רכב אחר.

כ-18% מהמורשים לנהוג מחזיקים ברישיון נהיגה ליותר מסוג רכב אחד (לדוגמה: רכב פרטי ומשאית או רכב פרטי ואופנוע).

2. ממצאים עיקריים

מורשים לנהוג בישראל ושיעורם באוכלוסייה

בסוף שנת 2017 הגיע מספר המורשים לנהוג בכלי רכב מנועי לכ-4,254,200. במהלך שנה זו גדל מספרם של המורשים לנהוג בכ-140,000. כלומר, חלה עלייה של כ-3.4% בהשוואה לסוף שנת 2016, בעוד שהאוכלוסייה בני 16 ומעלה גדלה ב-2.0% בלבד באותה תקופה.

מספרם הממוצע של המורשים לנהוג לכל רכב מנועי היה 1.3 (בדומה לשנת 2016).

מספר המורשים לנהוג לכל אלף תושבים הגיע בסוף שנת 2017 ל-483. כלומר, בעל רישיון אחד לכל 2.1 תושבים, או בעל רישיון אחד לכל 1.5 מבני 16 ומעלה (בדומה לשנת 2016).

מורשים לנהוג,¹ לפי סוג רכב

בשנת 2017 היו בישראל כ-4,254,200 מורשים לנהוג בכלי רכב פרטי וברכב מסחרי שמשקלו הכולל עד 3.5 טונות (עד 4 טונות למי שרישיונו הונפק לפני 2007); כ-486,000 מורשים לנהוג במשאית שמשקלה הכולל מעל 3.5 טונות, מתוכם כ-155,000 מורשים לנהוג במשאית שמשקלה הכולל מעל 12 טונות; כ-590,000 מורשים לנהוג באופנועים; כ-107,000 מורשים לנהוג במוניות; כ-71,000 מורשים לנהוג באוטובוסים;² וכ-42,000 מורשים לנהוג בגורר-תומך.

ביישובים לא-יהודיים שבהם 10,000 תושבים ויותר, חלקם של המורשים לנהוג במשאית מתוך כלל בעלי רישיונות הנהיגה גדול יחסית לממוצע הארצי. חלקם היחסי מגיע ביישוב כסיפה לכ-49%, בערעה-בנגב חלקם מגיע לכ-48%, וביישובים לקיה, רהט, חורה, תל שבע, מג'דל שאמס וכפר קאסם ל-36%-47% (הממוצע הארצי הוא 11.4%). חלקם היחסי של המורשים לנהוג באופנוע גבוה ביישובים תל אביב-יפו, גבעתיים, רמת גן, אזור, אילת, בנימינה-גבעת עדה, יהוד, רמת השרון, קריית אונו ואבן יהודה ומגיע ל-20%-24% (הממוצע הארצי הוא 13.9%). חלקם היחסי של המורשים לנהוג במונית גבוה ביישובים כסיפה, אילת וכפר קאסם, ומגיע ל-7%-10% (הממוצע הארצי הוא 2.5%).

¹ חלקם מורשים לנהוג בכמה סוגים של כלי רכב.

² כולל בעלי היתר מיוחד לנהיגה באוטובוס בשעת חירום בלבד.

מורשים לנהוג,¹ לפי שנת הנפקת רישיון, גיל ומין

בדומה לשנה הקודמת, לכ-85% מהמורשים לנהוג יש רישיון נהיגה יותר מחמש שנים (כלומר הרישיון הונפק לראשונה לפני 2013), ול-6% יש רישיון פחות משנתיים (כלומר הרישיון הונפק במהלך 2016–2017).

מהתפלגות המורשים לנהוג לפי גיל עולה ש-80,134 (1.9%) הם בני 18 ומטה. כ-517,000 (כ-12.2%) הם בני 65 ומעלה, מתוכם כ-137,500 (כ-3.2%) הם בני 75 ומעלה.

כ-81% מהאוכלוסייה בקבוצת הגיל 25–54 מורשים לנהוג, ואילו בקבוצת הגיל 65 ומעלה, רק כ-52% מורשים לנהוג.

מספר הנשים המורשות לנהוג הגיע בסוף שנת 2017 לכ-1,858,000 (עלייה של 3.9% בהשוואה לסוף שנת 2016). חלקן באוכלוסיית המורשים לנהוג גדל מ-41% לפני עשר שנים ל-44% בשנת 2017.

39.6% מהנהגים שמורשים לנהוג ברכב פרטי הוציאו את הרישיון עד גיל 18 ועוד 34.7% היו בני 19–24. 2.6% מהנהגים הוציאו רישיון בהיותם מעל גיל 65.

כ-18% מכלל הנהגים מחזיקים ברישיון ליותר מסוג רכב אחד. כ-29% מהגברים שמורשים לנהוג מחזיקים ברישיון ליותר מסוג רכב אחד. מתוך הגברים שמחזיקים ברישיון ליותר מסוג רכב אחד, 27% הוציאו רישיון נוסף בין שנה לשנתיים אחרי הוצאת הרישיון הראשון, ו-28% נוספים הוציאו רישיון נוסף בין 3 ל-5 שנים אחרי. בקרב הנשים, רק כ-4% מחזיקות ברישיון ליותר מסוג רכב אחד, ומתוכן כ-34% הוציאו רישיון נוסף בין 3 ל-5 שנים לאחר הוצאת הרישיון הראשון.

הגבלות נהיגה

לכ-38% מהמורשים לנהוג יש הגבלת נהיגה כלשהי. ההגבלה העיקרית היא חובת הרכבת משקפיים או עדשות מגע בעת הנהיגה (כ-33% מכלל המורשים לנהוג).

3. מונחים, הגדרות והסברים

מורשים לנהוג: כל אוכלוסיית בעלי רישיונות הנהיגה הישראלים שהיה להם רישיון נהיגה בתוקף או שתוקף רישיונם פג בשנה הקודמת. לא כולל מורשים לנהוג בטרקטורים ו/או במכונות חקלאיות ניידות בלבד.

מורשים לנהוג, לפי סוג רכב: הנתונים בלוחות לפי סוג רכב אינם מסתכמים לסך הכולל כיוון שחלק מהמורשים לנהוג רשאים לנהוג בכמה סוגי רכב.

סיווג דרגות הנהיגה תואם לסיווג האירופי (דרגות הנהיגה מוצגות באותיות לטיניות).

- **B** – מורשים לנהוג בכלי רכב פרטי הם אלה המורשים לנהוג בכלי רכב פרטי ומסחרי שמשקלו הכולל עד 3.5 טונות, ולמי שהונפק רישיונו לפני 2007, עד 4.0 טונות. הגיל המינימלי לקבלת רישיון זה – 16 שנים ותשעה חודשים.
- **C1** – מורשים לנהוג במשאית שמשקלה הכולל עד 12 טונות, ולמי שהונפק רישיונו לפני 2007, עד 15 טונות. הגיל המינימלי לקבלת רישיון זה – 18 שנים.
- **C** – מורשים לנהוג במשאית שמשקלה הכולל מעל 12 טונות. הגיל המינימלי לקבלת רישיון זה – 19 שנים.

¹ חלקם מורשים לנהוג בכמה סוגים של כלי רכב.

- **D1** – מורשים לנהוג **במונית**. הגיל המינימלי לקבלת רישיון זה – 21 שנים.
- **D** – מורשים לנהוג **באוטובוס**. הגיל המינימלי לקבלת רישיון זה – 21 שנים ובנוסף ותק של שנתיים בדרגת B או C.
- **E** – מורשים לנהוג **בגורר-תומך**. הגיל המינימלי לקבלת רישיון זה – 20 שנים ובנוסף ותק של שנה בדרגת C.

• **אופנוע**

- **A2** - מורשים לנהוג באופנוע **עד 125 סמ"ק** (עד 14.6 כוח סוס). הגיל המינימלי לקבלת רישיון זה – 16 שנים.
- **A1** - מורשים לנהוג באופנוע **עד 47.46 כוח סוס** (עד 35 קילוטר), ולמי שהונפק רישיונו לפני 2007, **עד 500 סמ"ק**. הגיל המינימלי לקבלת רישיון זה – 18 שנים.
- **A** - מורשים לנהוג באופנוע **עולה על 47.46 כוח סוס** (מעל 35 קילוטר), ולמי שהונפק רישיונו לפני 2007, **מעל 500 סמ"ק**. הגיל המינימלי לקבלת רישיון זה – 21 שנים.

כלי רכב מנועי: כלי רכב יבשתי המונע בכוח מכני ומיועד להוביל בני אדם, מטען או כלי רכב גרור. לא כולל כלי רכב יבשתי מנועי שנע על מסילה.

כלי רכב פרטי: כלי רכב מנועי שאינו ציבורי, אינו מסחרי ואינו דו-גלגלי המיועד להסיע עד 9 נוסעים (כולל הנהג) (מורשה לנהוג ברכב פרטי – ראו לעיל).

משאית: כלי רכב מנועי המיועד להובלת מטען. משנת 1978 – לא כולל כלי רכב דו-שימושי (הועבר ל"כלי רכב פרטי"), משנת 1993 – לא כולל אוטובוס זעיר (הוגדר כסוג רכב נפרד) ומשנת 1996 – לא כולל טיולית (הועברה ל"אוטובוס").

סך כל המורשים לנהוג במשאית שמשקלה הכולל עד 12 טונות זהה לסך כל המורשים לנהוג במשאית. מספר המורשים לנהוג **רק** במשאית שמשקלה הכולל עד 12 טונות, מתקבל מהחסרת מספר המורשים לנהוג במשאית שמשקלה הכולל מעל 12 טונות מסך כל המורשים לנהוג במשאית.

אופנוע: רכב מנועי בעל 2 או 3 גלגלים אשר רשום ברישיון הרכב כאופנוע, כולל תלת-אופנוע ואופנוע עם כלי רכב צדי (סירה).

סך כל המורשים לנהוג באופנוע שנפח מנועו הוא עד 125 סמ"ק (A2) זהה לסך כל המורשים לנהוג באופנוע. מספר המורשים לנהוג **רק** באופנוע שנפח מנועו הוא עד 125 סמ"ק, מתקבל מהחסרת מספר המורשים לנהוג באופנוע A1 (שנפח מנועו הוא 126–500 סמ"ק) מסך כל המורשים לנהוג באופנוע.

בשנת 1993 צמצמה רשות הרישוי את מספר דרגות רישיון הנהיגה לאופנוע (רכב מנועי דו-גלגלי ותלת-גלגלי) לשלוש דרגות, לפי נפח המנוע: עד 50 סמ"ק, 51–500 סמ"ק ומעל ל-500 סמ"ק. באופן מעשי, מי שהיה רשאי לנהוג לפני כן באופנוע שנפח מנועו הוא עד 250 סמ"ק (קטנוע), רשאי החל ב-1993 לנהוג באופנוע שנפח מנועו הוא עד 500 סמ"ק. שינוי זה בהגדרה של דרגות הרישיון גרם בשנת 1993 לעלייה ניכרת במספר המורשים לנהוג, יחסית למצבת האופנועים באותו נפח מנוע.

בשנת 2007, במסגרת ההתאמה לסיווג האירופי, נעשה שינוי בשלוש הדרגות שהונהגו ב-1993, לדרגות שתוארו לעיל. הלוחות שבפרסום מותאמים לדרגות החדשות המופיעות באותיות לטיניות. כך למשל בדרגה A1, לפי הסיווג החדש, כלולים כל הנהגים שרישיונם לאופנוע הונפק

החל ב-2007, וגם אלו שרישיונם על אופנוע הונפק עד 2006 והיו רשאים לנהוג באופנוע שנפחו עד 500 סמ"ק.

שנת הנפקת רישיון:

- **ברכב עם 4 גלגלים ויותר** – השנה שבה הונפק הרישיון לראשונה, ללא התחשבות בסוג הרכב שעבורו הונפק הרישיון. לדוגמה: 9,128 מורשים לנהוג במשאית קיבלו את רישיונם לראשונה בשנת 2006 בכלי רכב פרטי או ישירות במשאית (ראו לוח 2).
- **ברכב עם פחות מ-4 גלגלים (אופנוע)** – שנת ההנפקה של הרישיון בדרגה הגבוהה ביותר.

הגבלת נהיגה: הגבלה החלה על נהג בזמן הנהיגה ומופיעה ברישיון הנהיגה. נהג יכול להיות בעל כמה הגבלות. לדוגמה הרכבת משקפיים או עדשות מגע בזמן הנהיגה, נהיגה ברכב שיש בו סידורים מיוחדים לנכים והגבלות מתוקף תקנות החלות על "נהג חדש". החל ביולי 1995 מגבלת "נהג חדש" היא למשך שנתיים.

מחוז ונפה: המחוזות והנפות מוגדרים לפי החלוקה המינהלית הרשמית של מדינת ישראל, שלפיה קיימים 6 מחוזות ו-15 נפות. כולל יישובים ישראליים באזור יהודה והשומרון.

קבוצת אוכלוסייה:

- **יהודים**
- **ערבים** – כולל מוסלמים, נוצרים-ערבים ודרוזים
- **סך הכל** – כולל גם נוצרים לא-ערבים, בני דתות אחרות ואנשים ללא סיווג דת ברשות האוכלוסין וההגירה.

4. שיטות (מתודולוגיה)

א. האוכלוסייה הנחקרת

כל אוכלוסיית בעלי רישיונות הנהיגה הישראליים, שהיה להם רישיון נהיגה בתוקף או שתוקף רישיונם פג בשנה קודמת, פרט למורשים לנהוג בטרקטורים ו/או במכונות חקלאיות ניידות בלבד.

ב. התקופה הנחקרת

המידע שבפרסום זה מתייחס למורשים לנהוג ב-31 בדצמבר 2017, וכולל גם לוח היסטורי (לוח 1).

ג. שיטת החקירה

מסד הנתונים של הלשכה המרכזית לסטטיסטיקה מבוסס על קובץ מינהלי שנתי שמתקבל מדי שנה ממשרד התחבורה.

ד. הטיפול בנתונים

הקובץ המתקבל עובר בלמ"ס תהליך של קליטה, בדיקה ועיבוד נתונים.

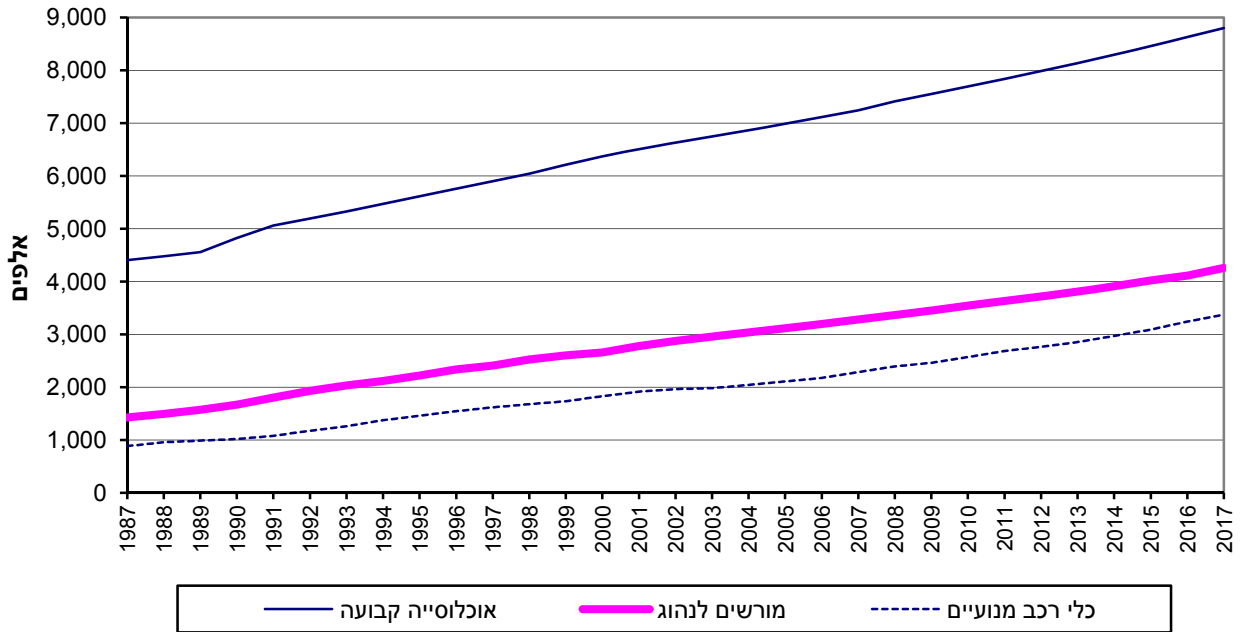
ה. מהימנות הנתונים

מספר המורשים לנהוג המופיע בפרסום זה הוא מפקדי (ספירה של כל המורשים לנהוג בישראל). הנתונים אינם מוטים על ידי טעויות דגימה, אך ייתכנו טעויות של רישום, סימול, הקלדה ועיבוד.

הנתונים כוללים גם בעלי רישיונות נהיגה ישראליים שאינם מתגוררים בקביעות במדינת ישראל ובעלי רישיונות נהיגה זרים המתגוררים בקביעות במדינה.

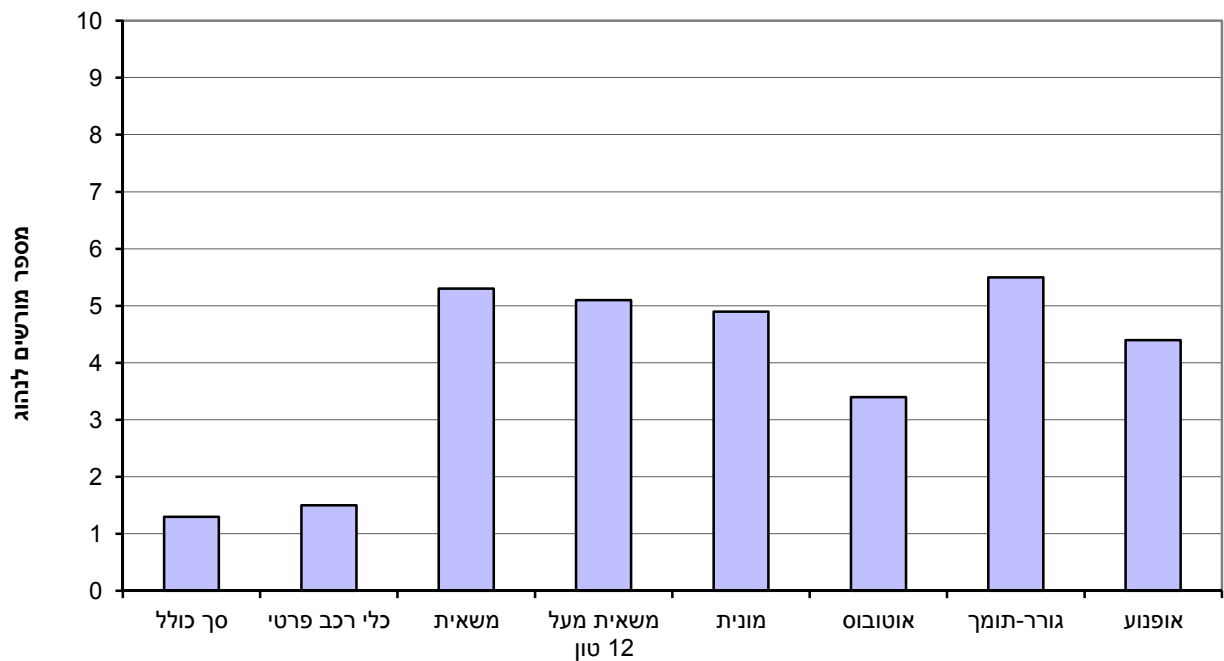
תרשימים

1. מורשים לנהוג, כלי רכב מנועיים ואוכלוסייה (1)
2017-1987



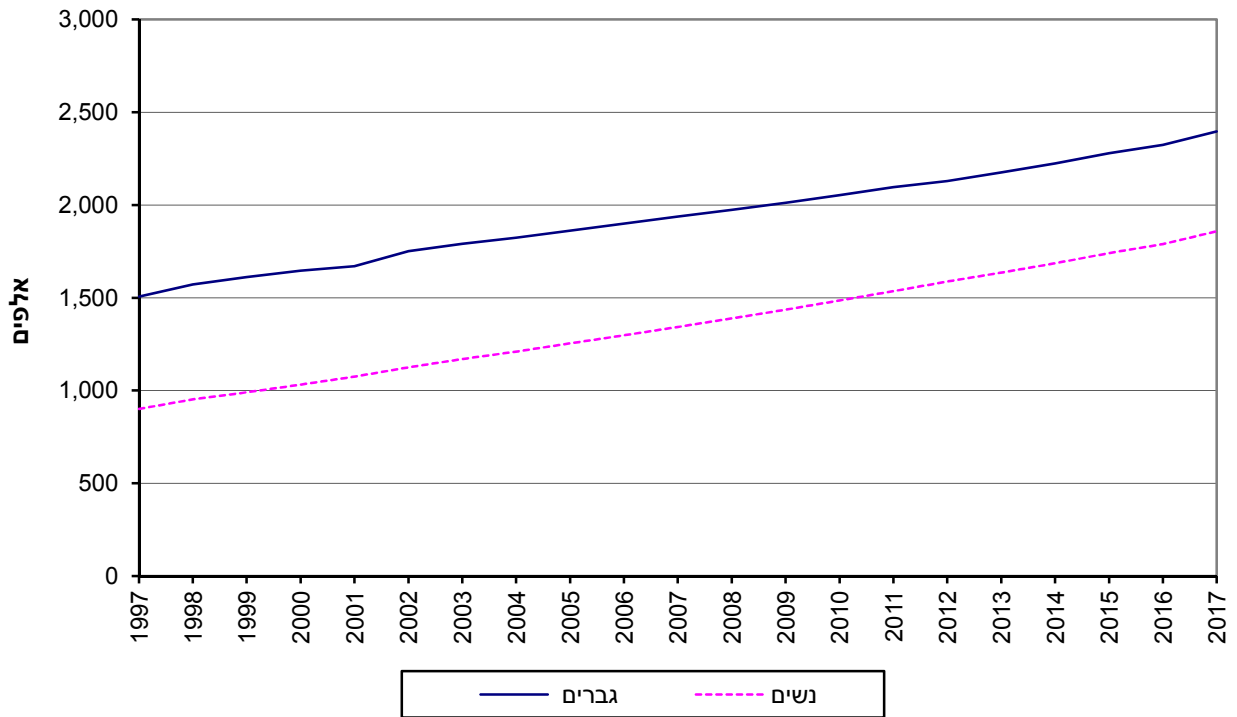
(1) אוכלוסייה קבועה נכון לסוף שנת 2017.

2. מספר מורשים לנהוג לכל כלי רכב (1), לפי סוג רכב
2017

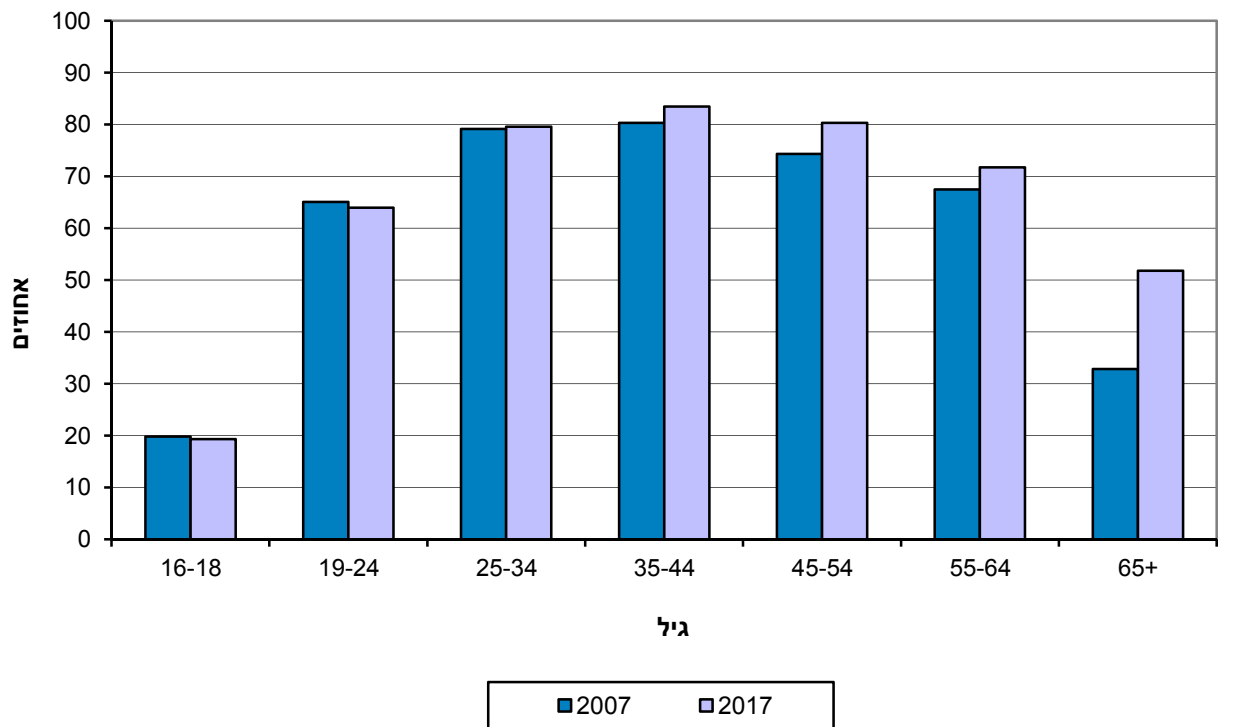


(1) מספר המורשים לנהוג בכלי רכב מסוג מסוים מחולק במספר כלי הרכב מאותו סוג.

3. מורשים לנהוג, לפי מין
2017-1997

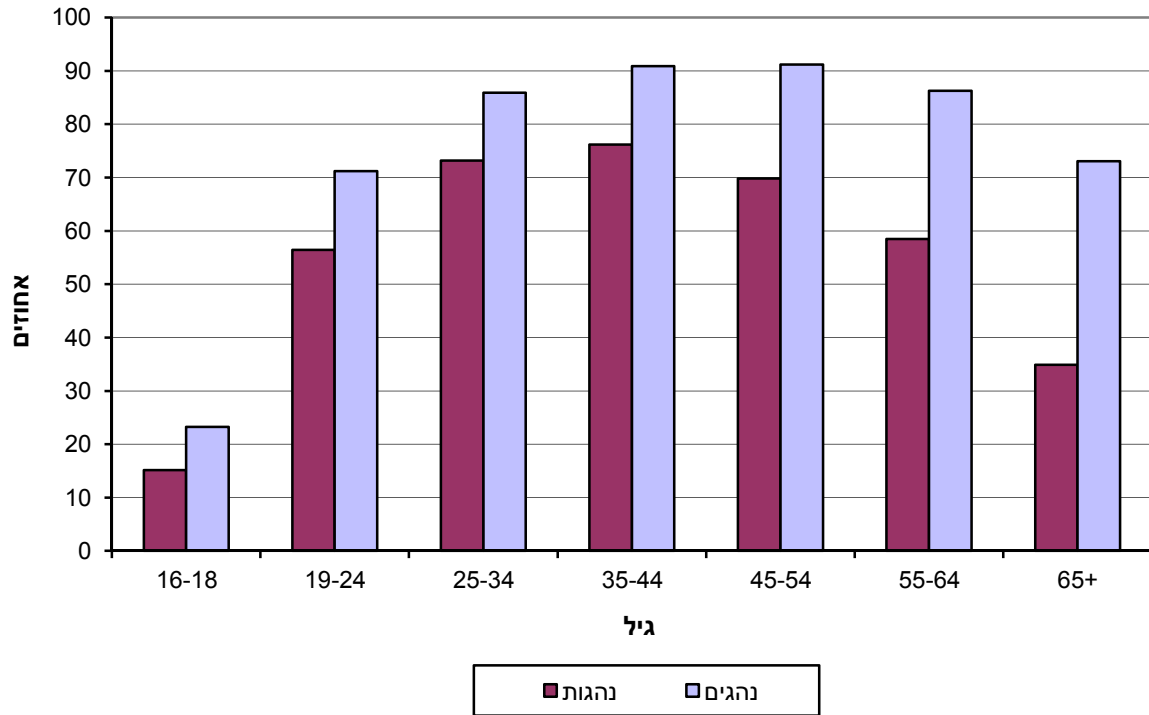


4. אחוז מורשים לנהוג (1), לפי גיל
2017, 2007



(1) חלקם היחסי של המורשים לנהוג בכל קבוצת גיל.

5. אחוז מורשים לנהוג (1), לפי מין וגיל
2017



(1) חלקם היחסי של המורשים לנהוג בכל קבוצת גיל.

לוחות

הערות הסבר

שטח הכיסוי של הנתונים הסטטיסטיים

הנתונים הסטטיסטיים מתייחסים לשטח הכלכלי של מדינת ישראל, אלא אם כן צוין אחרת.

א. שטח כלכלי של מדינה (The economic territory of a country) (על פי הגדרת OECD-SNA. לפירוט מלא של ההגדרה, ראו: OECD, Glossary of Statistical Terms):
השטח הכלכלי של מדינה כולל את השטח הגאוגרפי שממשלה מנהלת, ושב אין מגבלות על מעבר של אנשים, סחורות והון.

השטח הכלכלי של מדינת ישראל:

על פי הגדרה זו, השטח הכלכלי של מדינת ישראל הוא בהתאם לסעיף ב להלן.

ב. מחוז ונפה:

המחוזות והנפות מוגדרים לפי החלוקה המינהלית הרשמית של מדינת ישראל שלפיה קיימים 6 מחוזות ו-15 נפות.
כולל יישובים ישראליים באזור יהודה והשומרון.

סימנים מיוחדים בלוחות

ריק = נתונים שאין להם משמעות בגלל מבנה הלוח

.. = נתונים בלתי ידועים או שאינם ניתנים לפרסום

- = חוסר מקרים

TABLE 1. LICENCED TO DRIVE, BY TYPE OF VEHICLE
THEY ARE LICENCED TO DRIVE

לוח 1. מורשים לנהוג, לפי סוג רכב שבו
הם מורשים לנהוג

Year	רכב עם פחות מ-4 גלגלים (אופנוע) Vehicle with less than 4 wheels (motorcycle)			רכב עם 4 גלגלים ויותר Vehicle with 4 wheels or more						סך כולל Grand total	שנה
	+501 סמ"ק	500-126 סמ"ק	סך הכל	גורר-תומך	אוטובוס	מונית	משאית		כלי רכב פרטי		
	A(1)	A1(1)	A,A1,A2	E	D	D1	משקל כולל מעל 12 טון C	סך הכל C,C1	B		
	501+ cc	126-500 cc	Total	Road tractor	Bus	Taxi	Gross weight over 12 tons	Total	Private car		
Absolute numbers (Thousands)			מספרים מוחלטים (אלפים)								
2017	136.1	396.6	590.4	42.4	70.8	106.9	155.5	486.4	4,242.3	4,254.2	2017
2016	134.9	385.8	576.5	41.6	68.8	105.5	156.0	476.4	4,102.9	4,113.7	2016
2015	135.3	378.6	565.7	41.0	67.3	104.4	157.4	470.4	4,009.4	4,019.6	2015
2014	135.0	370.9	553.3	40.3	65.9	103.3	157.8	462.6	3,900.8	3,910.2	2014
2013	134.4	362.6	539.3	39.7	64.8	102.6	159.2	455.4	3,802.3	3,810.8	2013
2012	132.6	354.5	525.4	39.1	63.6	101.4	159.8	448.2	3,709.7	3,717.7	2012
2011	131.2	345.8	511.4	38.9	62.4	100.3	161.7	443.4	3,623.4	3,630.8	2011
2010	130.4	337.0	497.5	38.6	61.3	99.0	163.5	437.8	3,531.4	3,538.4	2010
2009	131.3	334.8	484.3	38.3	60.4	97.7	166.6	433.6	3,441.1	3,447.8	2009
2008	(1)132.2	(1)332.8	470.7	38.0	59.4	96.3	169.9	430.0	3,357.6	3,363.8	2008
2007	130.7	329.6	455.9	37.7	58.6	94.8	175.2	427.8	3,275.3	3,281.1	2007
2006	128.4	321.9	440.3	37.4	57.8	92.8	181.9	423.6	3,192.9	3,198.4	2006
2005	128.9	311.6	425.0	37.2	57.4	91.7	184.8	420.3	3,111.6	3,116.4	2005
2004	129.1	303.1	413.2	37.0	56.7	89.9	189.4	414.9	3,027.9	3,032.8	2004
2003	129.9	296.5	403.5	37.1	56.8	89.0	198.6	413.4	2,956.9	2,961.9	2003
2002	130.4	289.6	393.7	36.9	56.7	87.8	204.7	408.7	2,870.5	2,875.9	2002
2001	130.3	281.8	382.2	36.8	56.4	86.0	..	402.3	2,769.8	2,775.1	2001
2000	130.0	273.4	369.5	36.3	55.8	83.8	..	395.2	2,673.4	2,678.5	2000
1999	131.3	268.8	361.4	36.1	55.2	81.5	..	390.0	2,596.4	2,602.2	1999
1998	132.5	262.6	350.6	35.7	54.6	79.2	..	383.2	2,517.0	2,524.0	1998
1997	130.1	250.7	332.7	34.8	53.4	76.2	..	368.9	2,400.9	2,408.2	1997
1996	131.1	246.3	323.4	34.9	53.2	74.7	..	362.9	2,326.3	2,334.1	1996
1995	130.3	237.3	308.0	34.4	51.9	72.5	..	350.5	2,213.7	2,221.5	1995
1994	(1)129.5	(1)226.7	290.5	32.2	50.2	69.9	..	337.6	2,106.2	2,114.4	1994
1993	129.5	216.9	273.9	30.4	48.8	68.1	..	328.1	2,024.1	2,031.8	1993
1992	129.6	196.6	242.9	28.9	47.0	65.5	..	318.9	1,924.8	1,931.1	1992
1991	129.3	186.4	241.1	27.2	45.3	62.9	..	306.4	1,795.8	1,802.5	1991
1990	128.6	185.7	229.1	26.0	43.9	61.4	..	299.6	1,662.4	1,669.0	1990
1989	120.3	177.5	217.9	24.9	42.1	59.4	..	293.5	1,562.7	1,569.0	1989
1988	113.2	170.2	208.7	24.2	40.6	57.4	..	287.8	1,484.3	1,491.1	1988
1987	107.4	164.5	200.5	23.6	40.0	56.4	..	283.8	1,416.4	1,422.6	1987
1986	102.1	159.2	192.8	22.9	38.5	55.4	..	279.8	1,360.2	1,366.7	1986
1985	98.0	155.0	186.7	22.5	38.1	55.0	..	277.1	1,309.5	1,315.7	1985
1984	94.1	150.7	180.9	21.8	37.3	54.6	..	272.4	1,250.6	1,257.2	1984
1983	90.6	146.4	174.5	20.9	36.5	53.9	..	265.7	1,181.2	1,188.8	1983
1982	87.8	143.0	168.8	20.2	35.8	53.3	..	258.3	1,104.6	1,111.9	1982

**TABLE 1. LICENCED TO DRIVE, BY TYPE OF VEHICLE
THEY ARE LICENCED TO DRIVE (Cont.)**

**לוח 1. מורשים לנהוג, לפי סוג רכב שבו
הם מורשים לנהוג (המשך)**

Year	רכב עם פחות מ-4 גלגלים (אופנוע) Vehicle with less than 4 wheels (motorcycle)			רכב עם 4 גלגלים ויותר Vehicle with 4 wheels or more						סך כולל Grand total	שנה
	+501 סמ"ק	500-126 סמ"ק	סך הכל	גורר-תומך	אוטובוס	מונית	משאית		כלי רכב פרטי		
	A(1)	A1(1)	A,A1,A2	E	D	D1	משקל כולל מעל 12 טון C	סך הכל C,C1	B		
	501+ cc	126-500 cc	Total	Road tractor	Bus	Taxi	Gross weight over 12 tons	Total	Private car		
	Percentage of change - each year compared to previous one						אחוז השינוי - כל שנה לעומת קודמתה				
2017	0.9	2.8	2.4	2.0	2.9	1.4	-0.4	2.1	3.4	3.4	2017
2016	-0.3	1.9	1.9	1.5	2.2	1.0	-0.9	1.3	2.3	2.3	2016
2015	0.2	2.1	2.2	1.7	2.1	1.1	-0.3	1.7	2.8	2.8	2015
2014	0.4	2.3	2.6	1.5	1.7	0.7	-0.9	1.6	2.6	2.6	2014
2013	1.3	2.3	2.6	1.5	1.9	1.2	-0.4	1.6	2.5	2.5	2013
2012	0.8	2.4	2.8	0.6	2.0	1.1	-1.2	1.1	2.4	2.4	2012
2011	0.6	2.6	2.8	0.7	1.8	1.3	-1.1	1.3	2.6	2.6	2011
2010	-0.7	0.7	2.7	0.8	1.5	1.3	-1.9	1.0	2.6	2.6	2010
2009	-0.7	0.6	2.9	0.9	1.7	1.4	-2.0	0.8	2.5	2.5	2009
2008	1.1	1.0	3.2	0.8	1.4	1.6	-3.0	0.5	2.5	2.5	2008
2007	(1)1.8	(1)2.4	3.5	0.8	1.4	2.2	-3.7	1.0	2.6	2.6	2007
2006	-0.3	3.3	3.6	0.5	0.7	1.1	-1.6	0.8	2.6	2.6	2006
2005	-0.2	2.8	2.9	0.5	1.2	2.0	-2.4	1.3	2.8	2.8	2005
2004	-0.6	2.2	2.4	-0.3	-0.2	1.0	-4.6	0.4	2.4	2.4	2004
2003	-0.4	2.4	2.5	0.5	0.2	1.4	-3.0	1.1	3.0	3.0	2003
2002	0.1	2.8	3.0	0.2	0.5	2.1	..	1.6	3.6	3.6	2002
	Number of persons licenced to drive per vehicle(2)						מספר מורשים לנהוג לכלי רכב(2)				
2017	5.4	7.3	4.4	5.5	3.4	4.9	5.1	5.3	1.5	1.3	2017
2016	6.2	7.4	4.4	5.9	3.4	5.0	5.4	5.6	1.5	1.3	2016
2015	6.9	7.5	4.4	6.3	3.6	5.1	5.6	6.1	1.6	1.3	2015
2014	7.6	7.6	4.5	6.6	3.8	5.1	5.8	6.1	1.6	1.3	2014
2013	8.1	7.8	4.4	6.8	3.8	5.2	6.0	6.3	1.5	1.3	2013
2012	8.6	8.3	4.4	7.2	4.1	5.3	6.3	6.0	1.5	1.3	2012
2011	8.5	8.1	4.4	7.5	4.1	5.3	6.5	6.7	1.5	1.4	2011
2010	8.8	8.5	4.4	7.8	4.2	5.2	6.8	7.2	1.5	1.4	2010
2009	9.1	8.8	4.4	8.1	4.3	5.2	7.3	7.4	1.5	1.4	2009
2008	9.7	9.4	4.6	8.1	4.4	5.0	7.4	7.4	1.5	1.4	2008
2007	(1)10.1	(1)10.3	4.8	8.6	4.5	5.2	(4)7.8	(3)7.8	1.6	1.4	2007
2006	18.9	7.5	5.1	8.9	4.6	5.0	9.9	9.6	1.6	1.5	2006
2005	19.4	8.1	5.3	9.1	4.9	5.3	10.2	9.9	1.6	1.5	2005
2004	20.6	8.4	5.4	9.5	5.0	5.2	10.5	10.1	1.6	1.5	2004
2003	20.1	8.4	5.3	9.3	4.8	5.6	10.6	9.9	1.6	1.5	2003
2002	20.4	8.0	5.0	9.0	4.8	5.7	10.5	9.6	1.6	1.5	2002

(1) The classification was altered twice: until 1992, 51-250 cc and 251+cc, and from 1993 till 2006, 51-500 cc and 501+ cc. As of 2007, up to 33 horsepower and over 33 horsepower. See explanation in chapter "Terms, Definitions and Explanations", paragraph "Motorcycle".

(2) Number of licenced to drive a specific type of vehicle divided by number of vehicles of that type.

(3) Until 2006, number of licenced to drive divided by number of trucks over 4 tons (instead of over 3.5 tons).

(4) Until 2006, number of licenced to drive divided by number of trucks over 15 tons (instead of over 12 tons).

(1) הסייג השתנה פעמיים: עד 1992, 250-51 סמ"ק ו-251+ סמ"ק, ומ-1993 עד 2006, 500-51 סמ"ק ו-501+ סמ"ק. החל ב-2007, עד 33 כוח סוס ומעל 33 כוח סוס. ראו הסבר בפרק "מונחים, הגדרות והסברים", בסעיף "אופנוע".

(2) מספר המורשים לנהוג בכלי רכב מסוים מחולק במספר כלי הרכב מאותו סוג.

(3) עד 2006, מספר המורשים לנהוג מחולק במספר המשאיות מעל 4 טונות (במקום מעל 3.5 טונות).

(4) עד 2006, מספר המורשים לנהוג מחולק במספר המשאיות מעל 15 טונות (במקום מעל 12 טונות).

TABLE 2. LICENCED TO DRIVE, BY YEAR LICENCE WAS ISSUED(1) AND TYPE OF VEHICLE THEY ARE LICENCED TO DRIVE

לוח 2. מורשים לנהוג, לפי שנת הנפקת רישיון(1) וסוג רכב שבו הם מורשים לנהוג

2017

Year licence was issued	רכב עם פחות מ-4 גלגלים (אופנוע) Vehicle with less than 4 wheels (motorcycle)			רכב עם 4 גלגלים ויותר Vehicle with 4 wheels or more						סך כולל Grand total	שנת הנפקת רישיון
	+501 סמ"ק	500-126 סמ"ק	סך הכל	גורר-תומך E	אוטובוס D	מונית D1	Truck	משאית	כלי רכב פרטי B		
	A(2)	A1(2)	A,A1,A2				משקל כולל מעל 12 טון C	סך הכל C, C1			
	501+ cc	126-500 cc	Total	Road tractor	Bus	Taxi	Gross weight over 12 tons	Total	Private car		
Total	136,146	396,601	590,363	42,428	70,788	106,928	155,465	486,440	4,242,324	4,254,211	סך הכל
2017	3,160	16,272	23,548				25	6,397	140,837	144,830	2017
2016	2,303	12,104	18,743				69	6,198	110,280	112,119	2016
2015	2,179	11,470	18,390	57	25	9	286	7,176	120,016	121,218	2015
2014	2,895	13,317	20,886	102	55	44	711	8,728	127,593	128,759	2014
2013	3,149	11,933	19,258	227	185	149	1,003	8,127	114,500	115,169	2013
2012	2,890	12,061	19,355	307	305	244	1,136	7,742	108,970	109,445	2012
2011	2,658	11,391	18,559	408	520	404	1,352	8,795	113,783	114,181	2011
2010	1,801	6,049	16,238	566	630	524	1,575	9,462	114,869	115,201	2010
2009	3,189	6,946	17,620	611	721	662	1,626	9,570	110,125	110,383	2009
2008	(2)3,508	(2)8,187	(2)18,688	647	814	733	1,683	9,290	107,698	107,866	2008
2007	4,442	11,992	19,934	575	824	782	1,508	8,314	98,099	98,254	2007
2006	1,399	11,291	17,216	607	806	878	1,593	9,128	98,978	99,134	2006
2005	1,424	10,034	14,955	722	927	1,038	1,693	9,947	103,456	103,577	2005
2004	1,478	9,525	14,335	722	956	1,126	1,742	9,776	104,973	105,080	2004
2003	1,193	8,606	12,494	781	1,006	1,213	1,961	10,320	108,004	108,077	2003
2002	1,245	8,712	13,070	865	1,077	1,416	2,157	10,525	106,289	106,358	2002
2001	1,210	8,920	13,660	962	1,231	1,672	2,278	11,064	104,946	105,042	2001
2000	1,247	8,460	13,023	1,023	1,265	1,826	2,372	11,537	106,036	106,101	2000
1999	1,322	8,786	13,904	1,013	1,245	1,960	2,439	11,993	103,691	103,742	1999
1998	1,487	9,008	14,306	951	1,298	2,038	2,376	11,526	100,982	101,024	1998
1949-1997	91,959	191,518	252,162	31,279	56,889	90,193	125,858	300,789	2,038,011	2,038,461	1997-1949
Not known	8	19	19	3	9	17	22	36	188	190	לא ידוע

(1) Vehicle with 4 wheels and more - year licence was first issued, regardless of type of vehicle for which the licence was issued. Vehicle with less than 4 wheels (motorcycle) - year highest category of licence was issued.

(2) The classification was altered twice: until 1992, 51-250 cc and 251+ cc, and from 1993 till 2006, 51-500 cc and 501+ cc. As of 2007, up to 33 horsepower and over 33 horsepower. See explanation in chapter "Terms, Definitions and Explanations", paragraph "Motorcycle".

(1) רכב עם 4 גלגלים ויותר - שנת הנפקת רישיון לראשונה ללא התחשבות בסוג רכב שעבורו הונפק הרישיון. רכב עם פחות מ-4 גלגלים (אופנוע) - שנת ההנפקה של הרישיון בדרגה הגבוהה ביותר. (2) הסיווג השתנה פעמיים: עד 1992, 51-250 סמ"ק ו-251+ סמ"ק, ומ-1993 עד 2006, 51-500 סמ"ק ו-501+ סמ"ק. החל מ-2007, עד 33 כוח סוס ומעל 33 כוח סוס. ראו הסבר בפרק "מונחים, הגדרות והסברים", בסעיף "אופנוע".

TABLE 3. LICENCED TO DRIVE, BY POPULATION GROUP,
SEX, AGE AND TYPE OF VEHICLE THEY ARE
LICENCED TO DRIVE

לוח 3. מורשים לנהוג, לפי קבוצת אוכלוסייה, מין,
גיל וסוג רכב שבו הם מורשים לנהוג

2017

Sex and age	רכב עם פחות מ-4 גלגלים (אופנוע) Vehicle with less than 4 wheels (motorcycle)			רכב עם 4 גלגלים ויותר Vehicle with 4 wheels or more						סך כולל	מין וגיל
	+501 סמ"ק	500-126 סמ"ק	סך הכל A,A1,A2	גורר-תומך E	אוטובוס D	מונית D1	משאית		כלי רכב פרטי B		
							Truck משקל כולל מעל 12 טון C	סך הכל C,C1			
	501+ cc	126-500 cc	Total	Road tractor	Bus	Taxi	Gross weight over 12 tons	Total	Private car		
Total(2)	סך הכל(2)										
Grand Total	136,146	396,601	590,363	42,428	70,788	106,928	155,465	486,440	4,242,324	4,254,211	סך כולל
Up to 18		1,130	7,931					1,148	76,280	80,134	עד 18
19-24	1,991	23,774	41,523	826	746	588	3,427	39,380	484,880	489,331	24-19
25-34	15,071	72,401	119,858	6,169	7,657	8,472	16,353	91,876	961,492	963,721	34-25
35-44	21,303	100,591	158,970	9,741	13,335	21,066	25,183	108,493	935,096	935,813	44-35
45-54	40,878	83,590	119,824	11,003	18,270	26,363	26,671	94,950	713,224	713,536	54-45
55-64	29,712	50,944	68,331	8,412	17,516	26,656	41,167	86,116	554,521	554,689	64-55
65-74	18,800	42,822	50,294	5,114	10,476	18,996	32,617	51,168	379,360	379,470	74-65
75+	8,391	21,349	23,632	1,163	2,788	4,787	10,047	13,309	137,471	137,517	+75
Men - Total	132,472	374,216	525,631	42,403	69,605	104,823	155,111	477,478	2,385,113	2,395,985	גברים - סך הכל
Up to 18		1,121	7,579					1,127	45,810	49,510	עד 18
19-24	1,974	23,238	38,522	826	745	586	3,400	37,747	273,640	277,765	24-19
25-34	14,843	69,286	106,219	6,165	7,619	8,369	16,249	87,561	520,712	522,639	34-25
35-44	20,873	91,967	135,569	9,732	13,196	20,697	25,125	106,955	505,112	505,700	44-35
45-54	38,997	77,509	103,812	10,996	17,933	25,701	26,637	94,181	398,321	398,566	54-45
55-64	28,854	48,522	63,026	8,409	17,111	26,010	41,119	85,686	318,448	318,595	64-55
65-74	18,594	41,728	48,026	5,113	10,249	18,711	32,557	50,956	228,094	228,191	74-65
75+	8,337	20,845	22,878	1,162	2,752	4,749	10,024	13,265	94,976	95,019	+75
Women - Total	3,674	22,385	64,732	25	1,183	2,105	354	8,962	1,857,211	1,858,226	נשים - סך הכל
Up to 18		9	352					21	30,470	30,624	עד 18
19-24	17	536	3,001		1	2	27	1,633	211,240	211,566	24-19
25-34	228	3,115	13,639	4	38	103	104	4,315	440,780	441,082	34-25
35-44	430	8,624	23,401	9	139	369	58	1,538	429,984	430,113	44-35
45-54	1,881	6,081	16,012	7	337	662	34	769	314,903	314,970	54-45
55-64	858	2,422	5,305	3	405	646	48	430	236,073	236,094	64-55
65-74	206	1,094	2,268	1	227	285	60	212	151,266	151,279	74-65
75+	54	504	754	1	36	38	23	44	42,495	42,498	+75

TABLE 3. LICENCED TO DRIVE, BY POPULATION GROUP,
SEX, AGE AND TYPE OF VEHICLE THEY ARE
LICENCED TO DRIVE (Cont.)

לוח 3. מורשים לנהוג, לפי קבוצת אוכלוסייה, מין,
גיל וסוג רכב שבו הם מורשים לנהוג (המשך)

2017

Sex and age	רכב עם פחות מ-4 גלגלים (אופנוע) Vehicle with less than 4 wheels (motorcycle)			רכב עם 4 גלגלים ויותר Vehicle with 4 wheels or more						סך כולל	מין וגיל
	+501 סמ"ק	500-126 סמ"ק	סך הכל	גורר-תומך	אוטובוס	מונית	Truck	משאית	כלי רכב פרטי		
	A(1)	A1(1)	A,A1,A2	E	D	D1	משקל כולל מעל 12 טון	סך הכל	B		
	501+ cc	126-500 cc	Total	Road tractor	Bus	Taxi	Gross weight over 12 tons	Total	Private car		
Grand total										Grand total	
Grand Total	126,766	354,814	533,672	23,523	45,668	81,529	109,677	305,109	3,362,738	3,371,347	סך כולל
Up to 18		757	5,710					250	56,888	59,489	עד 18
19-24	1,249	16,374	31,312	196	116	186	1,491	15,742	341,847	345,063	24-19
25-34	11,952	58,232	102,013	1,955	2,248	4,105	7,911	46,881	721,286	722,995	34-25
35-44	19,001	89,802	144,582	3,854	6,042	13,623	14,125	59,841	723,967	724,514	44-35
45-54	39,282	78,405	112,510	5,463	11,572	19,680	16,514	59,626	562,559	562,808	54-45
55-64	28,825	48,848	65,587	6,287	13,981	22,685	32,906	66,444	475,869	476,018	64-55
65-74	18,270	41,502	48,825	4,645	9,199	17,007	27,890	44,480	350,654	350,750	74-65
75+	8,187	20,894	23,133	1,123	2,510	4,243	8,840	11,845	129,668	129,710	+75
Men - Total	123,173	333,108	470,552	23,501	44,575	79,507	109,349	297,189	1,839,447	1,847,209	גברים - סך הכל
Up to 18		749	5,391					232	32,466	34,935	עד 18
19-24	1,236	15,935	28,552	196	115	184	1,467	14,375	185,565	188,510	24-19
25-34	11,749	55,364	88,966	1,951	2,222	4,012	7,814	43,046	383,734	385,192	34-25
35-44	18,593	81,400	121,648	3,847	5,940	13,283	14,072	58,465	382,222	382,665	44-35
45-54	37,410	72,387	96,670	5,457	11,269	19,048	16,488	58,954	301,622	301,817	54-45
55-64	27,986	46,465	60,366	6,284	13,582	22,050	32,860	66,041	261,925	262,054	64-55
65-74	18,065	40,414	46,574	4,644	8,973	16,725	27,831	44,275	204,094	204,178	74-65
75+	8,134	20,394	22,385	1,122	2,474	4,205	8,817	11,801	87,819	87,858	+75
Women - Total	3,593	21,706	63,120	22	1,093	2,022	328	7,920	1,523,291	1,524,138	נשים - סך הכל
Up to 18		8	319					18	24,422	24,554	עד 18
19-24	13	439	2,760		1	2	24	1,367	156,282	156,553	24-19
25-34	203	2,868	13,047	4	26	93	97	3,835	337,552	337,803	34-25
35-44	408	8,402	22,934	7	102	340	53	1,376	341,745	341,849	44-35
45-54	1,872	6,018	15,840	6	303	632	26	672	260,937	260,991	54-45
55-64	839	2,383	5,221	3	399	635	46	403	213,944	213,964	64-55
65-74	205	1,088	2,251	1	226	282	59	205	146,560	146,572	74-65
75+	53	500	748	1	36	38	23	44	41,849	41,852	+75

TABLE 3. LICENCED TO DRIVE, BY POPULATION GROUP, SEX, AGE AND TYPE OF VEHICLE THEY ARE LICENCED TO DRIVE (Cont.)

לוח 3. מורשים לנהוג, לפי קבוצת אוכלוסייה, מין, גיל וסוג רכב שבו הם מורשים לנהוג (המשך)

2017

Sex and age	רכב עם פחות מ-4 גלגלים (אופנוע) Vehicle with less than 4 wheels (motorcycle)			רכב עם 4 גלגלים ויותר Vehicle with 4 wheels or more						סך כולל	מין וגיל
	+501 סמ"ק	500-126 סמ"ק	סך הכל A,A1,A2	גורר-תומך E	אוטובוס D	מונית D1	משאית		כלי רכב פרטי B		
							Truck משקל כולל מעל 12 טון C	סך הכל C,C1			
	A(1)	A1(1)	Total	Road tractor	Bus	Taxi	Gross weight over 12 tons	Total	Private car		
Grand Total	7,393	33,384	44,970	16,827	24,292	23,962	40,664	162,708	733,805	736,001	סך כולל
Up to 18		331	1,965					877	18,025	19,117	עד 18
19-24	660	6,438	8,700	596	624	393	1,699	21,920	131,622	132,467	24-19
25-34	2,290	11,025	13,574	3,730	5,297	4,176	6,875	39,614	204,636	204,809	34-25
35-44	1,689	8,415	11,182	5,170	7,004	6,917	9,255	43,058	170,052	170,102	44-35
45-54	1,345	4,132	5,870	5,050	6,433	6,234	9,252	31,623	119,442	119,460	54-45
55-64	757	1,566	2,074	1,831	3,406	3,772	7,778	17,892	61,147	61,152	64-55
65-74	469	1,087	1,178	410	1,250	1,927	4,604	6,285	22,102	22,111	74-65
75+	183	390	427	40	278	543	1,201	1,439	6,779	6,783	+75
Men - Total	7,387	33,219	44,513	16,824	24,226	23,920	40,650	162,407	458,652	460,823	גברים - סך הכל
Up to 18		331	1,947					876	12,541	13,622	עד 18
19-24	660	6,401	8,607	596	624	393	1,699	21,896	80,959	81,799	24-19
25-34	2,287	10,962	13,394	3,730	5,287	4,169	6,875	39,549	116,131	116,299	34-25
35-44	1,688	8,365	11,063	5,168	6,982	6,904	9,251	42,958	100,172	100,219	44-35
45-54	1,345	4,123	5,836	5,049	6,404	6,216	9,245	31,540	77,970	77,987	54-45
55-64	755	1,561	2,062	1,831	3,401	3,768	7,776	17,869	45,399	45,404	64-55
65-74	469	1,086	1,177	410	1,250	1,927	4,603	6,280	19,132	19,141	74-65
75+	183	390	427	40	278	543	1,201	1,439	6,348	6,352	+75
Women - Total	6	165	457	3	66	42	14	301	275,153	275,178	נשים - סך הכל
Up to 18			18					1	5,484	5,495	עד 18
19-24		37	93					24	50,663	50,668	24-19
25-34	3	63	180		10	7		65	88,505	88,509	34-25
35-44	1	50	119	2	22	13	4	100	69,880	69,884	44-35
45-54		9	34	1	29	18	7	83	41,472	41,473	54-45
55-64	2	5	12		5	4	2	23	15,748	15,748	64-55
65-74		1	1				1	5	2,970	2,970	74-65
75+									431	431	+75

(1) The classification was altered twice: until 1992, 51-250 cc and 251+ cc, and from 1993 till 2006, 51-500 cc and 501+ cc. As of 2007, up to 33 horsepower and over 33 horsepower. See explanation in chapter "Terms, Definitions and Explanations", paragraph "Motorcycle".

(2) Includes Non-Arab Christians, members of other religions and not classified by religion at the Ministry of Interior.

(1) הסינוג השתנה פעמיים: עד 1992, 250-51 סמ"ק ו-251+ סמ"ק, ומ-1993 עד 2006, 500-51 סמ"ק ו-501+ סמ"ק. החל מ-2007, עד 33 כוח סוס ומעל 33 כוח סוס. ראו הסבר בפרק "מונחים, הגדרות והסברים", בסעיף "אופנוע".

(2) כולל גם נוצרים לא-ערבים, בני דתות אחרות ואנשים ללא סיווג דת במשרד הפנים.

TABLE 4. LICENCED TO DRIVE, BY POPULATION GROUP,
SEX, YEAR LICENCE WAS ISSUED(1) AND AGE

לוח 4. מורשים לנהוג, לפי קבוצת אוכלוסייה,
מין, שנת הנפקת רישיון(1) וגיל

2017

Sex and year licence was issued	Age in 2017								סך הכל Grand Total	מין ושנת הנפקת רישיון
	75+	65-74	55-64	45-54	35-44	25-34	19-24	עד 18 Up to 18		
Total(2)									(2)סך הכל	
Grand Total	137,517	379,470	554,689	713,536	935,813	963,721	489,331	80,134	4,254,211	סך כולל
2017	310	1,667	2,663	4,914	9,087	22,995	48,083	55,111	144,830	2017
2016	173	790	1,523	2,917	6,248	18,602	58,896	22,970	112,119	2016
2015	256	994	1,571	2,900	6,704	22,672	84,068	2,053	121,218	2015
2014	215	968	1,566	3,100	7,562	27,957	87,391		128,759	2014
2013	162	671	1,379	2,993	7,458	29,950	72,556		115,169	2013
2012	180	690	1,384	3,158	8,276	34,319	61,438		109,445	2012
2011	205	711	1,497	3,795	9,974	46,781	51,218		114,181	2011
2010	222	712	1,549	3,936	10,794	73,583	24,405		115,201	2010
2009	224	726	1,643	4,364	12,082	90,068	1,276		110,383	2009
2008	231	709	1,641	4,561	12,660	88,064			107,866	2008
2007	245	650	1,709	4,526	12,977	78,147			98,254	2007
2006	262	783	1,914	5,135	14,993	76,047			99,134	2006
2005	251	870	2,226	5,839	17,882	76,509			103,577	2005
2004	287	1,021	2,539	6,249	20,123	74,861			105,080	2004
2003	323	1,160	3,125	7,337	24,856	71,276			108,077	2003
2002	300	1,349	3,629	8,152	29,973	62,955			106,358	2002
2001	334	1,557	4,221	9,298	39,021	50,611			105,042	2001
2000	481	1,862	5,048	10,977	70,058	17,675			106,101	2000
1999	425	1,731	4,758	10,434	85,745	649			103,742	1999
1998	509	2,215	5,608	12,086	80,606				101,024	1998
1949-1997	131,788	357,605	503,493	596,852	448,723				2,038,461	1997-1949
Not known	134	29	3	13	11				190	לא ידוע
Men - Total	95,019	228,191	318,595	398,566	505,700	522,639	277,765	49,510	2,395,985	גברים - סך הכל
2017	234	1,012	1,460	2,506	3,906	9,710	24,353	32,649	75,830	2017
2016	138	501	782	1,361	2,491	7,689	30,520	15,047	58,529	2016
2015	193	631	768	1,315	2,491	9,482	45,971	1,814	62,665	2015
2014	171	583	717	1,195	2,502	11,971	49,829		66,968	2014
2013	131	374	579	1,071	2,324	12,844	42,036		59,359	2013
2012	135	384	544	1,124	2,558	14,840	36,355		55,940	2012
2011	158	373	582	1,270	2,974	21,334	31,086		57,777	2011
2010	151	377	581	1,281	3,261	36,783	16,411		58,845	2010
2009	146	351	571	1,346	3,631	48,853	1,204		56,102	2009
2008	163	334	556	1,378	3,701	48,144			54,276	2008
2007	174	300	658	1,367	4,055	42,881			49,435	2007
2006	183	349	704	1,645	5,252	43,442			51,575	2006
2005	163	335	848	1,917	6,840	44,123			54,226	2005
2004	186	467	1,058	2,134	8,392	43,763			56,000	2004
2003	216	519	1,344	2,560	9,927	41,887			56,453	2003
2002	207	728	1,719	3,262	12,792	38,631			57,339	2002
2001	235	953	2,182	4,125	18,550	32,912			58,957	2001
2000	323	1,128	2,659	4,975	37,124	12,788			58,997	2000
1999	282	911	2,203	4,351	50,338	562			58,647	1999
1998	327	1,145	2,491	4,971	46,342				55,276	1998
1949-1997	90,980	216,412	295,586	353,402	276,238				1,232,618	1997-1949
Not known	123	24	3	10	11				171	לא ידוע
Women - Total	42,498	151,279	236,094	314,970	430,113	441,082	211,566	30,624	1,858,226	נשים - סך הכל
2017	76	655	1,203	2,408	5,181	13,285	23,730	22,462	69,000	2017
2016	35	289	741	1,556	3,757	10,913	28,376	7,923	53,590	2016
2015	63	363	803	1,585	4,213	13,190	38,097	239	58,553	2015
2014	44	385	849	1,905	5,060	15,986	37,562		61,791	2014
2013	31	297	800	1,922	5,134	17,106	30,520		55,810	2013
2012	45	306	840	2,034	5,718	19,479	25,083		53,505	2012
2011	47	338	915	2,525	7,000	25,447	20,132		56,404	2011
2010	71	335	968	2,655	7,533	36,800	7,994		56,356	2010
2009	78	375	1,072	3,018	8,451	41,215	72		54,281	2009
2008	68	375	1,085	3,183	8,959	39,920			53,590	2008
2007	71	350	1,051	3,159	8,922	35,266			48,819	2007
2006	79	434	1,210	3,490	9,741	32,605			47,559	2006
2005	88	535	1,378	3,922	11,042	32,386			49,351	2005
2004	101	554	1,481	4,115	11,731	31,098			49,080	2004
2003	107	641	1,781	4,777	14,929	29,389			51,624	2003
2002	93	621	1,910	4,890	17,181	24,324			49,019	2002
2001	99	604	2,039	5,173	20,471	17,699			46,085	2001
2000	158	734	2,389	6,002	32,934	4,887			47,104	2000
1999	143	820	2,555	6,083	35,407	87			45,095	1999
1998	182	1,070	3,117	7,115	34,264				45,748	1998
1949-1997	40,808	141,193	207,907	243,450	172,485				805,843	1997-1949
Not known	11	5		3					19	לא ידוע

TABLE 4. LICENCED TO DRIVE, BY POPULATION GROUP,
SEX, YEAR LICENCE WAS ISSUED(1) AND AGE (Cont.)

לוח 4. מורשים לנהוג, לפי קבוצת אוכלוסייה,
מין, שנת הנפקת רישיון(1) וגיל (המשך)

2017

Sex and year licence was issued	Age in 2017								סך הכל Grand Total	מין ושנת הנפקת רישיון
	75+	65-74	55-64	45-54	35-44	25-34	19-24	עד 18 Up to 18		
Jews									יהודים	
Grand Total	129,710	350,750	476,018	562,808	724,514	722,995	345,063	59,489	3,371,347	סך כולל
2017	296	1,469	1,982	2,841	4,935	14,375	28,866	40,385	95,149	2017
2016	167	709	1,172	1,808	3,761	11,887	37,873	17,486	74,863	2016
2015	249	899	1,222	1,814	3,909	14,863	58,384	1,618	82,958	2015
2014	207	873	1,173	1,869	4,336	18,580	61,195		88,233	2014
2013	152	585	974	1,701	4,202	20,286	52,341		80,241	2013
2012	170	602	966	1,701	4,511	22,582	45,879		76,411	2012
2011	196	596	1,051	2,023	5,428	29,621	39,754		78,669	2011
2010	205	626	1,040	2,200	5,810	49,928	19,585		79,394	2010
2009	216	619	1,099	2,311	6,464	64,437	1,186		76,332	2009
2008	215	596	1,129	2,419	7,132	65,027			76,518	2008
2007	231	550	1,199	2,502	7,411	59,348			71,241	2007
2006	245	640	1,302	2,750	8,829	59,567			73,333	2006
2005	221	726	1,496	3,237	11,085	60,322			77,087	2005
2004	261	815	1,741	3,484	13,165	60,433			79,899	2004
2003	297	961	2,180	4,192	17,023	58,244			82,897	2003
2002	266	1,045	2,399	4,688	20,542	53,028			81,968	2002
2001	287	1,161	2,663	5,211	27,510	44,178			81,010	2001
2000	421	1,399	3,250	6,407	54,656	15,656			81,789	2000
1999	371	1,374	3,328	6,526	69,640	633			81,872	1999
1998	442	1,803	4,106	7,991	65,881				80,223	1998
1949-1997	124,465	332,674	440,546	495,125	378,279				1,771,089	1997-1949
Not known	130	28		8	5				171	לא ידוע
Men - Total	87,858	204,178	262,054	301,817	382,665	385,192	188,510	34,935	1,847,209	גברים - סך הכל
2017	224	868	1,057	1,457	2,290	6,491	14,304	22,607	49,298	2017
2016	136	443	590	844	1,606	5,207	18,766	10,916	38,508	2016
2015	186	568	600	869	1,551	6,680	30,459	1,412	42,325	2015
2014	163	524	539	819	1,640	8,473	33,337		45,495	2014
2013	121	326	421	699	1,504	9,062	28,848		40,981	2013
2012	125	330	392	672	1,630	9,971	26,037		39,157	2012
2011	150	312	419	775	1,889	13,525	22,965		40,035	2011
2010	138	327	405	842	2,110	24,365	12,679		40,866	2010
2009	141	298	385	849	2,324	34,066	1,115		39,178	2009
2008	149	264	377	800	2,336	34,377			38,303	2008
2007	164	240	449	822	2,508	31,177			35,360	2007
2006	169	271	450	903	3,289	32,471			37,553	2006
2005	142	261	519	1,046	4,407	33,002			39,377	2005
2004	165	340	674	1,152	5,603	33,765			41,699	2004
2003	194	388	856	1,396	6,544	32,429			41,807	2003
2002	174	507	1,016	1,669	7,912	30,953			42,231	2002
2001	195	625	1,194	1,952	11,736	27,610			43,312	2001
2000	271	751	1,476	2,471	26,905	11,021			42,895	2000
1999	237	656	1,342	2,387	38,854	547			44,023	1999
1998	269	838	1,630	2,936	35,948				41,621	1998
1949-1997	84,226	195,018	247,263	276,452	220,074				1,023,033	1997-1949
Not known	119	23		5	5				152	לא ידוע
Women - Total	41,852	146,572	213,964	260,991	341,849	337,803	156,553	24,554	1,524,138	נשים - סך הכל
2017	72	601	925	1,384	2,645	7,884	14,562	17,778	45,851	2017
2016	31	266	582	964	2,155	6,680	19,107	6,570	36,355	2016
2015	63	331	622	945	2,358	8,183	27,925	206	40,633	2015
2014	44	349	634	1,050	2,696	10,107	27,858		42,738	2014
2013	31	259	553	1,002	2,698	11,224	23,493		39,260	2013
2012	45	272	574	1,029	2,881	12,611	19,842		37,254	2012
2011	46	284	632	1,248	3,539	16,096	16,789		38,634	2011
2010	67	299	635	1,358	3,700	25,563	6,906		38,528	2010
2009	75	321	714	1,462	4,140	30,371	71		37,154	2009
2008	66	332	752	1,619	4,796	30,650			38,215	2008
2007	67	310	750	1,680	4,903	28,171			35,881	2007
2006	76	369	852	1,847	5,540	27,096			35,780	2006
2005	79	465	977	2,191	6,678	27,320			37,710	2005
2004	96	475	1,067	2,332	7,562	26,668			38,200	2004
2003	103	573	1,324	2,796	10,479	25,815			41,090	2003
2002	92	538	1,383	3,019	12,630	22,075			39,737	2002
2001	92	536	1,469	3,259	15,774	16,568			37,698	2001
2000	150	648	1,774	3,936	27,751	4,635			38,894	2000
1999	134	718	1,986	4,139	30,786	86			37,849	1999
1998	173	965	2,476	5,055	29,933				38,602	1998
1949-1997	40,239	137,656	193,283	218,673	158,205				748,056	1997-1949
Not known	11	5		3					19	לא ידוע

TABLE 4. LICENCED TO DRIVE, BY POPULATION GROUP,
SEX, YEAR LICENCE WAS ISSUED(1) AND AGE (Cont.)

לוח 4. מורשים לנהוג, לפי קבוצת אוכלוסייה,
מין, שנת הנפקת רישיון(1) וגיל (המשך)

2017

Sex and year licence was issued	Age in 2017								סך הכל Grand Total	מין ושנת הנפקת רישיון
	75+	65-74	55-64	45-54	35-44	25-34	19-24	עד 18 Up to 18		
Arabs									ערבים	
Grand Total	6,783	22,111	61,152	119,460	170,102	204,809	132,467	19,117	736,001	סך כולל
2017	1	16	94	541	1,396	4,944	17,314	13,653	37,959	2017
2016	1	11	61	297	1,026	4,430	19,058	5,069	29,953	2016
2015	2	8	58	338	1,242	5,450	23,533	395	31,026	2015
2014	2	12	107	481	1,738	7,079	24,316		33,735	2014
2013	2	10	91	585	1,848	7,469	18,639		28,644	2013
2012	3	14	147	677	2,225	9,510	14,418		26,994	2012
2011	2	29	155	944	3,016	14,752	10,615		29,513	2011
2010	5	29	187	949	3,260	20,943	4,504		29,877	2010
2009	3	29	208	1,205	3,915	22,945	70		28,375	2009
2008	4	28	187	1,293	3,988	20,633			26,133	2008
2007	3	29	192	1,235	3,876	16,704			22,039	2007
2006	4	45	228	1,373	4,408	14,426			20,484	2006
2005	11	40	290	1,528	4,880	14,350			21,099	2005
2004	13	41	307	1,575	5,001	12,892			19,829	2004
2003	12	40	326	1,686	5,694	11,665			19,423	2003
2002	7	43	354	1,763	6,971	8,946			18,084	2002
2001	14	74	505	1,939	8,787	5,802			17,121	2001
2000	21	115	643	2,420	12,748	1,857			17,804	2000
1999	17	92	586	2,290	14,031	12			17,028	1999
1998	28	116	697	2,593	13,132				16,566	1998
1949-1997	6,624	21,289	55,727	93,745	66,914				244,299	1997-1949
Not known	4	1	2	3	6				16	לא ידוע
Men - Total	6,352	19,141	45,404	77,987	100,219	116,299	81,799	13,622	460,823	גברים - סך הכל
2017	1	12	63	276	395	1,579	8,982	9,386	20,694	2017
2016	0	9	20	115	244	1,417	10,633	3,874	16,312	2016
2015	2	5	16	84	270	1,767	14,230	362	16,736	2015
2014	2	4	38	84	306	2,399	15,282		18,115	2014
2013	2	1	27	100	299	2,766	12,126		15,321	2013
2012	3	7	33	119	363	3,747	9,485		13,757	2012
2011	2	15	40	163	530	6,551	7,502		14,803	2011
2010	4	15	45	143	544	10,828	3,489		15,068	2010
2009	2	9	40	170	669	13,120	70		14,080	2009
2008	2	17	47	212	782	12,123			13,183	2008
2007	1	19	60	223	853	10,254			11,410	2007
2006	4	22	62	283	1,103	9,479			10,953	2006
2005	8	19	91	346	1,435	9,744			11,643	2005
2004	10	17	83	350	1,654	8,825			10,939	2004
2003	9	22	93	377	2,110	8,388			10,999	2003
2002	7	21	116	524	3,255	6,891			10,814	2002
2001	11	54	230	695	4,872	4,778			10,640	2001
2000	17	80	296	929	8,206	1,632			11,160	2000
1999	13	44	230	846	9,875	11			11,019	1999
1998	23	59	272	962	9,149				10,465	1998
1949-1997	6,225	18,689	43,500	70,983	53,299				192,696	1997-1949
Not known	4	1	2	3	6				16	לא ידוע
Women - Total	431	2,970	15,748	41,473	69,884	88,509	50,668	5,495	275,178	נשים - סך הכל
2017	0	4	31	265	1,001	3,365	8,332	4,267	17,265	2017
2016	1	2	41	182	782	3,013	8,425	1,195	13,641	2016
2015	0	3	42	254	972	3,683	9,303	33	14,290	2015
2014	0	8	69	397	1,432	4,680	9,034		15,620	2014
2013	0	9	64	485	1,549	4,703	6,513		13,323	2013
2012	0	7	114	558	1,862	5,763	4,933		13,237	2012
2011	0	14	115	781	2,486	8,201	3,113		14,710	2011
2010	1	14	142	806	2,716	10,115	1,015		14,809	2010
2009	1	20	168	1,035	3,246	9,825			14,295	2009
2008	2	11	140	1,081	3,206	8,510			12,950	2008
2007	2	10	132	1,012	3,023	6,450			10,629	2007
2006	0	23	166	1,090	3,305	4,947			9,531	2006
2005	3	21	199	1,182	3,445	4,606			9,456	2005
2004	3	24	224	1,225	3,347	4,067			8,890	2004
2003	3	18	233	1,309	3,584	3,277			8,424	2003
2002	0	22	238	1,239	3,716	2,055			7,270	2002
2001	3	20	275	1,244	3,915	1,024			6,481	2001
2000	4	35	347	1,491	4,542	225			6,644	2000
1999	4	48	356	1,444	4,157				6,009	1999
1998	5	57	425	1,631	3,983				6,101	1998
1949-1997	399	2,600	12,227	22,762	13,615				51,603	1997-1949
Not known										לא ידוע

(1) Year licence was first issued, regardless of type of vehicle for which the licence was issued.

(2) Includes non-Arab Christians, members of other religions and not classified by religion in the Ministry of interior.

(1) שנת הנפקת רישיון לראשונה, ללא התחשבות בסוג הרכב שהונפק עבורו הרישיון.
(2) כולל גם נוצרים לא-ערבים, בני דתות אחרות ואנשים ללא סיווג דת במשרד הפנים.

**TABLE 5. LICENCED TO DRIVE, BY POPULATION GROUP,
DISTRICT, SUB-DISTRICT AND NATURAL REGION
OF RESIDENCE AND AGE**

**לוח 5. מורשים לנהוג, לפי קבוצת אוכלוסייה, מחוז,
נפה ואזור טבעי של מקום מגוריהם וגיל**

2017

District, sub-district and natural region of residence	Age in 2017								סך כולל Grand total	מחוז, נפה ואזור טבעי של מקום מגורים
	75+	65-74	55-64	45-54	35-44	25-34	19-24	עד 18 Up to 18		
Total(1)									סך הכל(1)	
Grand Total	137,517	379,470	554,689	713,536	935,813	963,721	489,331	80,134	4,254,211	סך כולל
Jerusalem District	12,790	31,545	48,801	62,068	82,833	102,191	50,524	6,361	397,113	מחוז ירושלים
Judean Mountains	12,185	29,465	44,117	54,564	73,572	92,273	44,748	5,468	356,392	הרי יהודה
Judean Foothills	605	2,080	4,684	7,504	9,261	9,918	5,776	893	40,721	שפלת יהודה
Northern District	13,412	45,230	85,192	121,543	157,736	172,822	103,138	16,006	715,079	מחוז הצפון
<i>Zefat Sub-district</i>	1,588	4,973	8,478	9,876	11,938	14,076	7,232	1,218	59,379	נפת צפת
Hula Basin	707	2,192	3,422	3,955	4,813	5,427	2,500	474	23,490	עמק חולה
Eastern Upper Galilee	596	1,826	3,464	3,981	4,672	5,717	3,165	511	23,932	גליל עליון מזרחי
Hazor Region	285	955	1,592	1,940	2,453	2,932	1,567	233	11,957	אזור חצור
<i>Kinneret Sub-district</i>	1,533	4,726	8,235	9,451	12,399	14,168	7,730	1,149	59,391	נפת כנרת
Kinnerot	1,079	3,080	5,112	5,194	6,474	7,415	3,782	589	32,725	כנרות
Eastern Lower Galilee	454	1,646	3,123	4,257	5,925	6,753	3,948	560	26,666	גליל תחתון מזרחי
<i>Yizre'el Sub-district</i>	4,976	15,978	29,771	43,487	56,345	60,950	37,078	5,700	254,285	נפת יזרעאל
Bet She'an Basin	341	1,224	2,183	2,439	3,346	3,824	2,102	380	15,839	עמק בית שאן
Harod Valley	301	649	889	1,306	1,520	1,330	856	170	7,021	עמק חרוד
Kokhav Plateau	99	383	572	1,067	1,596	1,581	1,081	154	6,533	רמת כוכב
Yizre'el Basin	1,328	3,811	5,859	7,122	9,617	9,476	4,730	769	42,712	עמק יזרעאל
Yoqne'am Region	595	1,949	2,958	4,246	5,152	3,968	2,345	422	21,635	אזור יקנעם
Menashe Plateau	166	417	414	647	950	630	311	45	3,580	רמת מנשה
Nazareth-Tira'n Mts.	2,146	7,545	16,896	26,660	34,164	40,141	25,653	3,760	156,965	הרי נצרת-תירען
<i>Akko Sub-district</i>	5,083	17,903	35,744	54,446	70,768	77,842	47,533	7,376	316,695	נפת עכו
Shefar'am Region	980	3,297	9,196	18,525	24,319	27,914	19,510	3,061	106,802	אזור שפרעם
Karmi'el Region	933	3,951	7,140	9,854	13,158	14,324	8,261	1,226	58,847	אזור כרמיאל
Yehi'am Region	869	2,679	5,707	8,259	10,325	11,841	7,295	1,180	48,155	אזור יחיעם
Elon Region	192	628	1,147	1,740	2,339	2,352	1,381	198	9,977	אזור אילון
Nahariyya Region	1,517	5,009	8,013	10,186	12,745	12,337	6,374	1,060	57,241	אזור נהרייה
Akko Region	592	2,339	4,541	5,882	7,882	9,074	4,712	651	35,673	אזור עכו
<i>Golan Sub-district</i>	232	1,650	2,964	4,283	6,286	5,786	3,565	563	25,329	נפת גולן
Hermon Region	43	258	529	1,242	1,805	1,566	1,096	192	6,731	אזור החרמון
Northern Golan	48	334	729	1,173	1,881	1,825	1,156	172	7,318	גולן צפוני
Middle Golan	93	579	1,050	1,156	1,349	1,336	758	108	6,429	גולן תיכון
Southern Golan	48	479	656	712	1,251	1,059	555	91	4,851	גולן דרומי

TABLE 5. LICENCED TO DRIVE, BY POPULATION GROUP,
DISTRICT, SUB-DISTRICT AND NATURAL REGION
OF RESIDENCE AND AGE (Cont.)

לוח 5. מורשים לנהוג, לפי קבוצת אוכלוסייה, מחוז,
נפה ואזור טבעי של מקום מגוריהם וגיל (המשך)

2017

District, sub-district and natural region of residence	Age in 2017								סך כולל Grand total	מחוז, נפה ואזור טבעי של מקום מגורים	
	75+	65-74	55-64	45-54	35-44	25-34	19-24	עד 18 Up to 18			
	Total(1) (Cont.)									סך הכל (1) (המשך)	
Haifa District	19,590	51,581	71,279	87,295	110,938	110,254	55,613	8,329	514,879	מחוז חיפה	
<i>Haifa Sub-district</i>	14,811	37,068	45,615	48,782	61,175	62,013	26,689	3,735	299,888	נפת חיפה	
<i>Hadera Sub-district</i>	4,779	14,513	25,664	38,513	49,763	48,241	28,924	4,594	214,991	נפת חדרה	
Hof HaKarmel	352	1,091	1,804	2,635	3,871	3,383	1,804	287	15,227	חוף הכרמל	
Zikhron Ya'akov Region	611	1,573	2,657	3,598	3,379	2,613	1,969	359	16,759	אזור זכרון יעקב	
Alexander Mountain	449	1,659	4,682	9,836	13,781	15,410	10,842	1,672	58,331	הר אלכסנדר	
Hadera Region	3,367	10,190	16,521	22,444	28,732	26,835	14,309	2,276	124,674	אזור חדרה	
Central District	38,514	117,755	160,844	210,805	268,605	232,399	130,241	25,535	1,184,698	מחוז המרכז	
<i>Sharon Sub-district</i>	8,298	22,257	32,147	44,886	55,092	49,324	28,711	4,979	245,694	נפת שרון	
Western Sharon	7,741	20,408	26,993	34,526	42,608	35,753	18,999	3,295	190,323	מערב השרון	
Eastern Sharon	557	1,849	5,154	10,360	12,484	13,571	9,712	1,684	55,371	מזרח השרון	
<i>Petah Tiqwa Sub-district</i>	15,196	45,502	56,232	72,817	94,671	77,857	43,133	8,434	413,842	נפת פתח תקווה	
Southern Sharon	7,136	22,610	25,910	31,679	38,898	29,229	17,826	3,554	176,842	דרום השרון	
Petah Tiqwa Region	8,060	22,892	30,322	41,138	55,773	48,628	25,307	4,880	237,000	אזור פתח תקווה	
<i>Ramla Sub-district</i>	3,691	12,575	23,770	34,479	41,642	36,582	22,693	4,770	180,202	נפת רמלה	
Modi'in Region	1,212	3,739	7,718	13,792	14,287	8,658	7,800	1,990	59,196	אזור מודיעין	
Ramla Region	2,479	8,836	16,052	20,687	27,355	27,924	14,893	2,780	121,006	אזור רמלה	
<i>Rehovot Sub-district</i>	11,329	37,421	48,695	58,623	77,200	68,636	35,704	7,352	344,960	נפת רחובות	
Rehovot Region	4,938	16,092	21,175	27,770	39,229	33,042	17,487	3,683	163,416	אזור רחובות	
Rishon LeZiyyon Region	6,391	21,329	27,520	30,853	37,971	35,594	18,217	3,669	181,544	אזור ראשון לציון	
Tel Aviv District	38,140	82,957	98,909	118,354	165,933	172,392	58,473	9,472	744,630	מחוז תל אביב	
Southern District	13,106	41,140	71,493	88,134	113,132	131,821	68,911	10,776	538,513	מחוז הדרום	
<i>Ashqelon Sub-district</i>	7,032	21,199	36,553	42,969	53,279	59,700	29,700	4,747	255,179	נפת אשקלון	
Mal'akhi Region	839	2,372	4,391	5,486	6,544	7,256	4,111	797	31,796	אזור מלאכי	
Lakhish Region	681	2,288	4,617	5,048	6,547	7,942	4,054	605	31,782	אזור לכיש	
Ashdod Region	2,981	8,976	14,188	17,279	20,283	21,128	10,583	1,599	97,017	אזור אשדוד	
Ashqelon Region	2,531	7,563	13,357	15,156	19,905	23,374	10,952	1,746	94,584	אזור אשקלון	
<i>Be'er Sheva Sub-district</i>	6,074	19,941	34,940	45,165	59,853	72,121	39,211	6,029	283,334	נפת באר שבע	
Gerar Region	376	1,115	2,630	3,790	5,258	6,187	3,058	480	22,894	אזור גרר	
Besor Region	468	1,687	2,979	3,613	4,866	5,986	2,860	454	22,913	אזור בשור	
Be'er Sheva Region	4,082	12,715	21,127	26,583	36,228	45,035	25,586	3,886	175,242	אזור באר שבע	
Arava & Dead Sea Region	775	2,906	4,927	6,502	7,373	7,522	3,856	641	34,502	אזור הערבה וים המלח	
Negev Mountain	373	1,518	3,277	4,677	6,128	7,391	3,851	568	27,783	הר הנגב	
Judea and Samaria Area(2)	1,965	9,255	18,136	25,303	36,572	41,779	22,372	3,639	159,021	אזור יהודה והשומרון(2)	
District not known	-	7	35	34	57	64	64	17	278	מחוז לא ידוע	

TABLE 5. LICENCED TO DRIVE, BY POPULATION GROUP,
DISTRICT, SUB-DISTRICT AND NATURAL REGION
OF RESIDENCE AND AGE (Cont.)

לוח 5. מורשים לנהוג, לפי קבוצת אוכלוסייה, מחוז,
נפה ואזור טבעי של מקום מגוריהם וגיל (המשך)

2017

District, sub-district and natural region of residence	Age in 2017								סך כולל Grand total	מחוז, נפה ואזור טבעי של מקום מגורים
	75+	65-74	55-64	45-54	35-44	25-34	19-24	עד 18 Up to 18		
	Jews								יהודים	
Grand Total	129,710	350,750	476,018	562,808	724,514	722,995	345,063	59,489	3,371,347	סך כולל
Jerusalem District	11,921	27,604	38,365	42,369	53,149	67,425	31,011	4,012	275,856	מחוז ירושלים
Judean Mountains	11,326	25,567	33,833	35,106	44,151	57,741	25,355	3,130	236,209	הרי יהודה
Judean Foothills	595	2,037	4,532	7,263	8,998	9,684	5,656	882	39,647	שפלת יהודה
Northern District	9,515	32,956	52,009	57,992	71,158	70,943	37,400	6,486	338,459	מחוז הצפון
<i>Zefat Sub-district</i>	<i>1,501</i>	<i>4,660</i>	<i>7,650</i>	<i>8,410</i>	<i>10,102</i>	<i>12,148</i>	<i>6,034</i>	<i>1,075</i>	<i>51,580</i>	<i>נפת צפת</i>
Hula Basin	699	2,136	3,260	3,662	4,509	5,147	2,321	453	22,187	עמק חולה
Eastern Upper Galilee	533	1,645	3,051	3,350	3,923	4,934	2,674	446	20,556	גליל עליון מזרחי
Hazor Region	269	879	1,339	1,398	1,670	2,067	1,039	176	8,837	אזור חצור
<i>Kinneret Sub-district</i>	<i>1,303</i>	<i>4,079</i>	<i>6,541</i>	<i>6,670</i>	<i>8,450</i>	<i>9,198</i>	<i>4,888</i>	<i>832</i>	<i>41,961</i>	<i>נפת כנרת</i>
Kinnerot	1,055	2,975	4,830	4,716	5,950	6,889	3,451	548	30,414	כנרות
Eastern Lower Galilee	248	1,104	1,711	1,954	2,500	2,309	1,437	284	11,547	גליל תחתון מזרחי
<i>Yizre'el Sub-district</i>	<i>3,517</i>	<i>11,263</i>	<i>17,441</i>	<i>20,558</i>	<i>25,366</i>	<i>24,266</i>	<i>13,068</i>	<i>2,267</i>	<i>117,746</i>	<i>נפת יזרעאל</i>
Bet She'an Basin	339	1,216	2,163	2,383	3,296	3,768	2,080	377	15,622	עמק בית שאן
Harod Valley	291	615	783	1,122	1,327	1,045	665	145	5,993	עמק חרוד
Kokhav Plateau	68	267	256	385	552	340	214	51	2,133	רמת כוכב
Yizre'el Basin	1,281	3,611	5,346	6,007	8,109	7,914	3,750	628	36,646	עמק יזרעאל
Yoqne'am Region	588	1,901	2,829	4,055	4,860	3,736	2,241	409	20,619	אזור יקנעם
Menashe Plateau	165	412	405	624	918	599	291	43	3,457	רמת מנשה
Nazareth-Tira'n Mts.	785	3,241	5,659	5,982	6,304	6,864	3,827	614	33,276	הרי נצרת-תירען
<i>Akko Sub-district</i>	<i>3,047</i>	<i>11,731</i>	<i>18,390</i>	<i>20,271</i>	<i>24,281</i>	<i>22,529</i>	<i>11,928</i>	<i>2,074</i>	<i>114,251</i>	<i>נפת עכו</i>
Shefar'am Region	110	715	1,331	2,012	1,996	1,261	1,353	272	9,050	אזור שפרעם
Karmi'el Region	624	2,938	4,480	4,161	4,938	4,984	2,455	431	25,011	אזור כרמיאל
Yehi'am Region	426	1,557	2,915	3,465	3,554	3,246	2,017	363	17,543	אזור יחיעם
Elon Region	126	415	696	891	1,049	900	515	81	4,673	אזור אילון
Nahariyya Region	1,329	4,324	6,197	7,152	8,932	7,869	3,791	689	40,283	אזור נהרייה
Akko Region	432	1,782	2,771	2,590	3,812	4,269	1,797	238	17,691	אזור עכו
<i>Golan Sub-district</i>	<i>147</i>	<i>1,223</i>	<i>1,987</i>	<i>2,083</i>	<i>2,959</i>	<i>2,802</i>	<i>1,482</i>	<i>238</i>	<i>12,921</i>	<i>נפת גולן</i>
Hermon Region	-	24	28	13	32	33	7	1	138	אזור החרמון
Northern Golan	13	170	337	361	493	500	218	44	2,136	גולן צפוני
Middle Golan	86	557	978	1,030	1,215	1,226	708	103	5,903	גולן תיכון
Southern Golan	48	472	644	679	1,219	1,043	549	90	4,744	גולן דרומי

TABLE 5. LICENCED TO DRIVE, BY POPULATION GROUP,
DISTRICT, SUB-DISTRICT AND NATURAL REGION
OF RESIDENCE AND AGE (Cont.)

לוח 5. מורשים לנהוג, לפי קבוצת אוכלוסייה, מחוז,
נפה ואזור טבעי של מקום מגוריהם וגיל (המשך)

2017

District, sub-district and natural region of residence	Age in 2017								סך כולל Grand total	מחוז, נפה ואזור טבעי של מקום מגורים
	75+	65-74	55-64	45-54	35-44	25-34	19-24	עד 18 Up to 18		
	Jews (Cont.)								יהודים (המשך)	
Haifa District	18,216	46,827	57,982	62,685	77,556	73,819	33,903	5,134	376,122	מחוז חיפה
<i>Haifa Sub-district</i>	14,113	34,699	39,647	38,969	48,454	49,035	20,847	2,971	248,735	נפת חיפה
<i>Hadera Sub-district</i>	4,103	12,128	18,335	23,716	29,102	24,784	13,056	2,163	127,387	נפת חדרה
Hof HaKarmel	309	942	1,323	1,777	2,496	1,791	863	134	9,635	חוף הכרמל
Zikhron Ya'akov Region	596	1,538	2,570	3,433	3,227	2,460	1,875	350	16,049	אזור זכרון יעקב
Alexander Mountain	57	306	544	849	1,279	1,035	408	82	4,560	הר אלכסנדר
Hadera Region	3,141	9,342	13,898	17,657	22,100	19,498	9,910	1,597	97,143	אזור חדרה
Central District	37,679	114,056	150,189	189,624	239,369	202,086	112,377	22,656	1,068,036	מחוז המרכז
<i>Sharon Sub-district</i>	7,860	20,634	27,209	35,483	42,672	35,265	19,694	3,535	192,352	נפת השרון
Western Sharon	7,680	20,060	26,091	32,840	40,400	33,987	18,426	3,241	182,725	מערב השרון
Eastern Sharon	180	574	1,118	2,643	2,272	1,278	1,268	294	9,627	מזרח השרון
<i>Petah Tiqwa Sub-district</i>	15,014	44,687	53,817	67,622	87,350	70,391	38,735	7,692	385,308	נפת פתח תקווה
Southern Sharon	7,063	22,343	25,217	30,243	36,929	27,360	16,648	3,353	169,156	דרום השרון
Petah Tiqwa Region	7,951	22,344	28,600	37,379	50,421	43,031	22,087	4,339	216,152	אזור פתח תקווה
<i>Ramla Sub-district</i>	3,554	11,913	21,989	30,837	36,532	31,250	19,432	4,246	159,753	נפת רמלה
Modi'in Region	1,205	3,700	7,616	13,551	13,958	8,516	7,716	1,979	58,241	אזור מודיעין
Ramla Region	2,349	8,213	14,373	17,286	22,574	22,734	11,716	2,267	101,512	אזור רמלה
<i>Rehovot Sub-district</i>	11,251	36,822	47,174	55,682	72,815	65,180	34,516	7,183	330,623	נפת רחובות
Rehovot Region	4,895	15,843	20,568	26,638	37,612	31,871	16,993	3,611	158,031	אזור רחובות
Rishon LeZiyyon Region	6,356	20,979	26,606	29,044	35,203	33,309	17,523	3,572	172,592	אזור ראשון לציון
Tel Aviv District	37,886	81,654	95,147	111,352	155,477	161,987	54,844	8,896	707,243	מחוז תל אביב
Southern District	12,565	38,590	64,647	74,316	92,227	105,711	53,413	8,705	450,174	מחוז הדרום
<i>Ashqelon Sub-district</i>	6,900	20,363	34,296	38,920	48,535	55,319	28,201	4,550	237,084	נפת אשקלון
Mal'akhi Region	837	2,354	4,327	5,386	6,449	7,152	4,072	788	31,365	אזור מלאכי
Lakhish Region	672	2,212	4,440	4,777	6,227	7,638	3,925	590	30,481	אזור לכיש
Ashdod Region	2,919	8,555	13,110	15,164	17,871	19,092	9,874	1,507	88,092	אזור אשדוד
Ashqelon Region	2,472	7,242	12,419	13,593	17,988	21,437	10,330	1,665	87,146	אזור אשקלון
<i>Be'er Sheva Sub-district</i>	5,665	18,227	30,351	35,396	43,692	50,392	25,212	4,155	213,090	נפת באר שבע
Gerar Region	372	1,092	2,561	3,671	5,141	6,069	3,008	474	22,388	אזור גרר
Besor Region	461	1,651	2,849	3,405	4,616	5,704	2,751	433	21,870	אזור בשור
Be'er Sheva Region	3,729	11,271	17,373	18,461	22,189	25,876	12,679	2,122	113,700	אזור באר שבע
Arava & Dead Sea Region	756	2,786	4,575	5,730	6,352	6,360	3,509	611	30,679	אזור הערבה וים המלח
Negev Mountain	347	1,427	2,993	4,129	5,394	6,383	3,265	515	24,453	הר הנגב
Judea and Samaria Area(2)	1,928	9,056	17,644	24,436	35,519	40,964	22,055	3,583	155,185	אזור יהודה והשומרון(2)
District not known	-	7	35	34	54	61	64	17	272	מחוז לא ידוע

TABLE 5. LICENCED TO DRIVE, BY POPULATION GROUP,
DISTRICT, SUB-DISTRICT AND NATURAL REGION
OF RESIDENCE AND AGE (Cont.)

לוח 5. מורשים לנהוג, לפי קבוצת אוכלוסייה, מחוז,
נפה ואזור טבעי של מקום מגוריהם וגיל (המשך)

2017

District, sub-district and natural region of residence	Age in 2017								סך כולל Grand total	מחוז, נפה ואזור טבעי של מקום מגורים
	75+	65-74	55-64	45-54	35-44	25-34	19-24	עד 18 Up to 18		
	Arabs								ערבים	
Grand Total	6,783	22,111	61,152	119,460	170,102	204,809	132,467	19,117	736,001	סך כולל
Jerusalem District	777	3,530	9,631	18,508	28,169	33,655	19,136	2,307	115,713	מחוז ירושלים
Judean Mountains	775	3,526	9,600	18,473	28,115	33,594	19,087	2,299	115,469	הרי יהודה
Judean Foothills	2	4	31	35	54	61	49	8	244	שפלת יהודה
Northern District	3,769	11,399	30,831	59,481	81,963	97,896	64,038	9,287	358,664	מחוז הצפון
<i>Zefat Sub-district</i>	73	229	602	1,098	1,492	1,599	1,034	118	6,245	נפת צפת
Hula Basin	1	10	35	81	76	92	77	7	379	עמק חולה
Eastern Upper Galilee	58	151	338	525	662	683	450	58	2,925	גליל עליון מזרחי
Hazor Region	14	68	229	492	754	824	507	53	2,941	אזור חצור
<i>Kinneret Sub-district</i>	216	576	1,497	2,485	3,626	4,689	2,704	296	16,089	נפת כנרת
Kinnerot	11	34	97	214	238	276	209	25	1,104	כנרת
Eastern Lower Galilee	205	542	1,400	2,271	3,388	4,413	2,495	271	14,985	גליל תחתון מזרחי
<i>Yizre'el Sub-district</i>	1,412	4,389	11,463	21,502	29,344	35,199	23,366	3,357	130,032	נפת יזרעאל
Bet She'an Basin	1	-	2	15	16	24	8	-	66	עמק בית שאן
Harod Valley	8	26	86	161	173	244	170	23	891	עמק חרוד
Kokhav Plateau	30	112	304	672	1,038	1,232	859	103	4,350	רמת כוכב
Yizre'el Basin	34	115	285	665	1,032	1,141	784	118	4,174	עמק יזרעאל
Yoqne'am Region	-	2	5	5	11	13	7	1	44	אזור יקנעם
Menashe Plateau	-	-	-	1	1	-	-	-	2	רמת מנשה
Nazareth-Tira'n Mts.	1,339	4,134	10,781	19,983	27,073	32,545	21,538	3,112	120,505	הרי נצרת-תירען
<i>Akko Sub-district</i>	1,990	5,812	16,385	32,358	44,354	53,559	34,907	5,197	194,562	נפת עכו
Shefar'am Region	870	2,580	7,860	16,487	22,292	26,634	18,140	2,781	97,644	אזור שפרעם
Karmi'el Region	298	894	2,318	5,051	7,494	8,719	5,579	756	31,109	אזור כרמיאל
Yehi'am Region	435	1,044	2,591	4,475	6,426	8,288	5,130	794	29,183	אזור יחיעם
Elon Region	65	211	436	827	1,272	1,438	853	114	5,216	אזור אילון
Nahariyya Region	170	580	1,552	2,468	3,106	3,957	2,387	345	14,565	אזור נהרייה
Akko Region	152	503	1,628	3,050	3,764	4,523	2,818	407	16,845	אזור עכו
<i>Golan Sub-district</i>	78	393	884	2,038	3,147	2,850	2,027	319	11,736	נפת גולן
Hermon Region	43	234	499	1,229	1,772	1,533	1,089	191	6,590	אזור החרמון
Northern Golan	35	159	385	801	1,373	1,315	934	127	5,129	גולן צפוני
Middle Golan	-	-	-	6	1	2	3	1	13	גולן תיכון
Southern Golan	-	-	-	2	1	-	1	-	4	גולן דרומי

TABLE 5. LICENCED TO DRIVE, BY POPULATION GROUP,
DISTRICT, SUB-DISTRICT AND NATURAL REGION
OF RESIDENCE AND AGE (Cont.)

לוח 5. מורשים לנהוג, לפי קבוצת אוכלוסייה, מחוז,
נפה ואזור טבעי של מקום מגוריהם וגיל (המשך)

2017

District, sub-district and natural region of residence	Age in 2017								סך כולל Grand total	מחוז, נפה ואזור טבעי של מקום מגורים
	75+	65-74	55-64	45-54	35-44	25-34	19-24	עד 18 Up to 18		
	Arabs (Cont.)								ערבים (המשך)	
Haifa District	1,194	3,633	10,377	19,797	27,218	30,738	19,923	2,994	115,874	מחוז חיפה
<i>Haifa Sub-district</i>	572	1,515	3,790	6,145	7,884	8,393	4,507	624	33,430	נפת חיפה
<i>Hadera Sub-district</i>	622	2,118	6,587	13,652	19,334	22,345	15,416	2,370	82,444	נפת חדרה
Hof HaKarmel	41	140	460	825	1,319	1,560	921	153	5,419	חוף הכרמל
Zikhron Ya'akov Region	1	5	13	24	30	49	26	2	150	אזור זכרון יעקב
Alexander Mountain	392	1,341	4,106	8,934	12,435	14,312	10,410	1,585	53,515	הר אלכסנדר
Hadera Region	188	632	2,008	3,869	5,550	6,424	4,059	630	23,360	אזור חדרה
Central District	607	2,084	6,414	13,020	17,673	21,390	14,899	2,495	78,582	מחוז המרכז
<i>Sharon Sub-district</i>	378	1,276	4,036	7,720	10,236	12,310	8,449	1,390	45,795	נפת השרון
Western Sharon	2	6	20	38	63	51	23	2	205	מערב השרון
Eastern Sharon	376	1,270	4,016	7,682	10,173	12,259	8,426	1,388	45,590	מזרח השרון
<i>Petah Tiqwa Sub-district</i>	114	365	1,160	2,710	3,675	4,695	3,558	616	16,893	נפת פתח תקווה
Southern Sharon	45	127	378	781	1,002	1,204	962	166	4,665	דרום השרון
Petah Tiqwa Region	69	238	782	1,929	2,673	3,491	2,596	450	12,228	אזור פתח תקווה
<i>Ramla Sub-district</i>	108	433	1,196	2,535	3,654	4,289	2,849	480	15,544	נפת רמלה
Modi'in Region	-	-	2	6	13	9	3	-	33	אזור מודיעין
Ramla Region	108	433	1,194	2,529	3,641	4,280	2,846	480	15,511	אזור רמלה
<i>Rehovot Sub-district</i>	7	10	22	55	108	96	43	9	350	נפת רחובות
Rehovot Region	5	7	16	35	76	63	34	8	244	אזור רחובות
Rishon LeZiyyon Region	2	3	6	20	32	33	9	1	106	אזור ראשון לציון
Tel Aviv District	114	369	1,007	1,757	2,452	2,954	1,666	313	10,632	מחוז תל אביב
Southern District	321	1,087	2,878	6,866	12,552	18,099	12,769	1,717	56,289	מחוז הדרום
<i>Ashqelon Sub-district</i>	2	12	48	80	120	137	44	8	451	נפת אשקלון
Mal'akhi Region	1	3	14	27	21	25	6	1	98	אזור מלאכי
Lakhish Region	-	2	4	10	14	13	7	1	51	אזור לכיש
Ashdod Region	-	1	5	19	32	27	11	1	96	אזור אשדוד
Ashqelon Region	1	6	25	24	53	72	20	5	206	אזור אשקלון
<i>Be'er Sheva Sub-district</i>	319	1,075	2,830	6,786	12,432	17,962	12,725	1,709	55,838	נפת באר שבע
Gerar Region	-	-	2	6	5	5	-	-	18	אזור גרר
Besor Region	1	-	15	16	30	38	19	2	121	אזור בשור
Be'er Sheva Region	303	1022	2,638	6,335	11,675	16,895	12,147	1665	52,680	אזור באר שבע
Arava & Dead Sea Region	1	23	67	178	284	377	144	7	1,081	אזור הערבה וים המלח
Negev Mountain	14	30	108	251	438	647	415	35	1,938	הר הנגב
Judea and Samaria Area(2)	1	9	14	31	70	74	37	5	241	אזור יהודה והשומרון(2)
District not known	-	-	-	-	3	3	-	-	6	מחוז לא ידוע

(1) Includes Non-Arab Christians, members of other religions and not classified by religion at the Ministry of Interior.

(2) Israeli localities.

(1) כולל גם נוצרים לא-ערבים, בני דתות אחרות ואנשים ללא סיווג דת במשרד הפנים.

(2) יישובים ישראליים.

TABLE 6. LICENCED TO DRIVE, BY LOCALITY OF RESIDENCE AND TYPE OF VEHICLE THEY ARE LICENCED TO DRIVE

לוח 6. מורשים לנהוג, לפי יישוב מגורים וסוג רכב שבו הם מורשים לנהוג

2017

Locality of residence	Licenced to drive by type of vehicle										מורשים לנהוג לפי סוג רכב	סך כולל	אוכלוסייה קבועה בסוף שנת 2016	יישוב מגורים
	רכב עם פחות מ-4 גלגלים (אופנוע) Vehicle with less than 4 wheels (motorcycle)			רכב עם 4 גלגלים ויותר Vehicle with 4 wheels or more										
	+501 סמ"ק	500-126 סמ"ק	סך הכל	גורר-תומך	אוטובוס	מונית	Truck	משאית	כלי רכב פרטי					
	A(1)	A1(1)	A,A1,A2	E	D	D1	משקל כולל מעל 12 טון	סך הכל	B					
501+ cc	126-500 cc	Total	Road tractor	Bus	Taxi	Gross weight over 12 tons	Total	Private car	Grand total	Permanent population at end of 2016				
Grand Total	136,146	396,601	590,363	42,428	70,788	106,928	155,465	486,440	4,242,324	4,254,211	8,558,116	סך כולל מספרים מוחלטים אחוזים		
Percentages	3.2	9.3	13.9	1.0	1.7	2.5	3.7	11.4	99.7	100.0				
	אחוז מסך כל המורשים לנהוג ביישוב										מספרים מוחלטים			
	Percentage out of total licenced to drive in locality										Absolute numbers			
In localities with 10,000 residents and more - Total	3.0	9.1	13.7	1.0	1.7	2.7	3.6	10.9	99.7	3,534,223	7,256,823	ביישובים שבהם 10,000 תושבים ויותר - סך הכל		
Abu Sinan	1.0	4.8	7.1	1.6	2.8	3.3	5.9	16.9	99.8	6,094	13,518	אבו סינאן		
Even Yehuda	5.7	14.0	20.1	0.6	1.0	1.3	3.2	7.8	99.9	8,697	13,542	אבן יהודה		
Umm Al-Fahm	0.7	3.7	6.3	1.1	1.6	1.3	3.0	16.1	99.2	22,919	53,306	אום אל-פחם		
Ofaqim	1.5	6.2	8.8	2.1	2.3	2.9	6.4	16.8	99.9	10,929	26,625	אופקים		
Or Yehuda	2.9	9.8	16.8	0.6	1.7	5.1	3.9	10.5	99.6	18,569	36,536	אור יהודה		
Or Aqiva	1.6	6.4	10.0	1.2	1.3	2.1	4.0	11.8	99.8	9,056	17,568	אור עקיבא		
Azor	5.4	15.0	22.3	0.8	1.5	3.4	3.9	10.8	99.5	7,182	12,569	אזור		
Elat	4.4	12.1	22.3	0.9	2.7	8.1	4.6	14.7	99.4	29,564	50,072	אילת		
Iksal	1.3	4.8	6.0	1.3	2.1	1.5	3.8	17.9	99.8	6,872	13,961	אכסאל		
El'ad	2.1	9.5	14.3	0.4	1.2	1.7	1.6	7.2	99.2	10,437	45,854	אלעד		
I'billin	0.6	3.3	4.0	1.4	1.2	1.7	3.5	15.2	99.8	6,031	12,830	אעבלין		
Ariel	2.8	8.2	10.9	1.0	1.9	2.6	3.9	11.6	99.8	10,105	19,220	אריאל		
Ashdod	1.7	6.0	8.3	1.3	1.7	3.1	4.0	11.2	99.8	97,017	221,591	אשדוד		
Ashqelon	2.2	7.6	11.0	1.5	1.9	3.2	4.8	13.2	99.8	68,361	134,454	אשקלון		
Baqa Al-Gharbiyye	1.0	5.3	8.5	2.6	2.2	2.2	5.9	23.0	99.6	13,755	28,526	באקה אל גרבייה		
Be'er Ya'aqov	3.7	11.5	17.0	0.8	1.3	3.2	3.6	9.8	99.9	11,715	20,378	באר יעקב		
Be'er Sheva	2.1	6.9	10.0	1.8	2.9	4.1	5.3	15.6	99.9	103,486	205,810	באר שבע		
Beit Jann	0.4	1.8	2.1	1.0	1.8	2.0	6.6	18.9	100.0	5,162	11,568	בית ג'ן		
Bet She'an	1.9	7.2	13.6	1.1	1.8	2.0	5.7	15.0	99.6	9,263	17,587	בית שאן		
Bet Shemesh	1.1	4.6	6.7	0.8	1.8	2.9	3.0	9.2	99.8	28,501	109,762	בית שמש		
Betar Illit	1.1	5.5	8.9	0.2	2.4	1.7	0.9	6.5	99.2	7,678	51,636	ביתר עילית		
Bene Beraq	2.4	9.9	15.7	0.2	1.0	1.4	1.6	6.5	98.8	33,862	188,964	בני ברק		
Binyamina-Giv'at Ada	6.1	14.4	21.4	0.7	0.7	0.9	2.7	8.5	99.8	8,698	15,243	בנימינה-גבעת עדה		
Bat Yam	4.0	12.2	18.6	0.8	1.7	4.3	4.4	11.4	99.2	60,066	128,904	בת ים		
Giv'at Ze'ev	2.6	8.6	12.6	0.5	2.9	4.1	3.3	9.2	99.7	8,427	16,865	גבעת זאב		
Giv'at Shemu'el	3.6	10.2	16.0	0.2	0.6	1.1	1.7	4.3	99.6	14,365	25,544	גבעת שמואל		
Giv'atayim	5.1	13.8	23.4	0.3	0.8	1.6	1.8	4.5	99.6	35,807	58,508	גבעתיים		
Judeide-Maker	0.8	4.6	6.6	0.8	1.1	2.1	2.8	12.3	99.6	9,445	20,257	ג'דידה-מכר		
Gedera	3.8	11.8	16.4	1.2	1.3	2.3	3.9	10.1	99.9	14,086	27,046	גדרה		
Gan Yavne	3.8	11.0	15.5	1.1	1.9	2.8	3.9	11.0	99.9	13,986	23,097	גן יבנה		
Ganne Tiqwa	4.9	13.0	19.4	0.2	0.9	1.7	2.0	5.5	99.7	11,293	17,311	גני תקווה		
Jisr Az-Zarqa	0.5	3.9	5.9	2.7	2.1	1.9	4.8	31.9	99.8	3,342	14,207	ג'סר א-זרקא		
Jatt	0.5	3.1	4.1	1.1	1.8	1.6	3.5	16.4	99.8	5,770	11,434	ג'ת		

TABLE 6. LICENCED TO DRIVE, BY LOCALITY OF RESIDENCE AND TYPE OF VEHICLE THEY ARE LICENCED TO DRIVE (Cont.)

לוח 6. מורשים לנהוג, לפי יישוב מגורים וסוג רכב שבו הם מורשים לנהוג (המשך)

2017

Locality of residence	Licenced to drive by type of vehicle										סך כולל	אוכלוסייה קבועה בסוף שנת 2016	יישוב מגורים
	רכב עם פחות מ-4 גלגלים (אופנוע) Vehicle with less than 4 wheels (motorcycle)			רכב עם 4 גלגלים ויותר Vehicle with 4 wheels or more									
	+501 סמ"ק	500-126 סמ"ק	סך הכל	גורר-תומך	אוטובוס	מונית	Truck	משאית	נלי רכב פרטי				
	A(1)	A1(1)	A,A1,A2	E	D	D1	משקל כולל מעל 12 טון	סך הכל	B				
501+ cc	126-500 cc	Total	Road tractor	Bus	Taxi	Gross weight over 12 tons	Total	Private car	Grand total	Permanent population at end of 2016			
	אחוז מסך כל המורשים לנהוג ביישוב										מספרים מוחלטים		
	Percentage out of total licenced to drive in locality										Absolute numbers		
Daliyat Al-Karmel	0.9	4.0	5.0	1.5	1.8	1.9	6.5	19.3	99.9	8,734	16,998	דאלית אל-כרמל	
Daburiyya	0.6	2.3	2.9	9.1	2.5	2.2	13.8	31.6	99.8	5,001	10,039	דבורייה	
Deir Al-Assad	0.5	2.9	3.4	1.8	1.3	1.2	5.0	24.0	99.9	5,647	11,898	דייר אל-אסד	
Dimona	1.8	6.7	9.4	3.2	3.5	4.4	7.6	20.6	99.9	16,984	33,452	דימונה	
Hod HaSharon	5.2	12.6	18.3	0.4	0.8	1.4	2.3	6.4	99.9	38,261	58,914	הוד השרון	
Herzliyya	5.1	13.0	18.9	0.3	0.8	1.6	2.3	5.7	99.7	60,774	93,116	הרצלייה	
Ziikhron Ya'aqov	4.8	10.7	15.5	0.5	1.0	1.3	2.7	7.8	99.9	13,831	22,660	זכרון יעקב	
Hadera	3.1	9.4	14.6	1.1	1.5	2.0	4.3	11.4	99.8	49,088	91,707	חדרה	
Holon	4.4	12.6	19.3	0.6	1.8	4.2	3.6	9.2	99.6	104,023	190,838	חולון	
Hura	0.6	2.6	2.8	4.6	4.2	3.6	8.7	43.1	100.0	3,089	19,981	חורה	
Haifa	2.7	8.0	10.9	0.7	1.1	2.0	2.9	7.8	99.8	145,825	279,591	חיפה	
Tiberias	2.7	9.4	14.5	1.0	2.2	3.2	5.4	14.6	99.5	20,638	43,148	טבריה	
Tur'an	0.6	1.7	2.1	6.1	1.3	1.1	11.6	28.4	100.0	6,326	13,464	טורעאן	
Tayibe	0.4	2.5	3.2	2.5	2.7	2.8	5.4	18.9	99.9	19,294	41,577	טייבה	
Tire	1.1	4.7	5.7	2.0	1.9	2.1	5.8	22.7	99.9	13,320	25,268	טירה	
Tirat Karmel	1.9	6.2	9.2	1.6	2.6	6.4	5.9	13.6	99.8	10,570	20,313	טירת כרמל	
Tamra	0.6	2.5	3.5	1.5	1.6	1.7	4.3	17.9	99.8	15,958	32,804	טמרה	
Yavne	3.2	10.2	14.4	0.9	1.4	2.5	3.7	10.9	99.9	25,690	44,050	יבנה	
Yehud	5.4	13.5	21.0	0.5	1.1	2.7	3.3	8.3	99.8	18,693	29,312	יהוד	
Yafi'	0.4	2.4	3.2	1.4	3.2	2.7	4.2	18.0	99.9	9,134	18,406	יפיע	
Yoqne'am Illit	2.4	7.8	11.1	0.9	1.1	1.7	3.5	10.1	99.9	12,714	22,014	יקנעם עילית	
Jerusalem	1.9	7.5	11.4	0.9	3.3	4.0	3.3	12.4	99.5	319,535	882,652	ירושלים	
Yirka	1.1	4.3	5.0	2.4	1.9	2.5	8.8	25.3	100.0	6,085	16,590	ירכא	
Kabul	0.9	4.2	5.6	1.3	2.4	2.1	3.0	14.6	99.6	5,505	13,422	כאבול	
Kuseife	0.3	1.3	1.5	4.6	10.1	9.7	8.2	49.1	100.0	2,119	19,718	כסיפה	
Kefar Yona	4.5	13.1	18.3	0.8	1.4	2.2	3.3	9.4	99.8	12,528	22,254	כפר יונה	
Kafar Kanna	0.3	1.5	1.9	1.4	1.8	1.3	3.9	19.5	100.0	9,807	21,547	כפר כנא	
Kafar Manda	0.3	1.4	1.8	1.4	4.6	3.5	3.6	18.6	99.9	7,885	18,844	כפר מנדא	
Kefar Sava	3.8	10.6	15.3	0.4	0.9	1.5	2.5	6.7	99.8	61,562	98,981	כפר סבא	
Kafar Qasem	0.9	3.7	5.0	3.8	6.0	6.9	11.5	36.3	99.8	10,408	22,265	כפר קאסם	
Kafar Qara	0.8	4.3	6.5	2.4	1.5	1.6	5.7	18.7	99.7	9,481	17,967	כפר קרע	
Karmi'el	2.1	6.7	10.2	1.0	1.0	1.9	3.6	10.0	99.7	24,804	45,300	כרמיאל	
Lod	1.6	6.4	8.7	1.3	1.8	3.2	4.0	14.7	99.8	31,649	73,608	לוד	
Laqye	0.4	1.9	2.3	6.1	5.8	5.2	10.0	46.7	100.0	3,134	12,285	לקיה	
Mevasseret Ziyon	3.3	9.3	12.7	0.4	2.1	3.6	3.2	8.1	99.9	15,768	24,434	מבשרת ציון	
Mughar	0.6	2.5	2.9	1.8	3.7	3.5	6.7	21.7	99.9	9,903	21,907	מגאר	
Majdal Al-Kurum	0.7	3.7	4.9	1.7	1.9	1.7	4.4	21.5	99.7	6,960	14,842	מגד אל-כרום	
Migdal HaEmeq	1.8	6.3	9.0	1.4	1.2	1.8	5.1	13.6	99.7	11,813	25,084	מגדל העמק	
Majdal Shams	0.8	2.7	3.2	1.7	1.1	1.3	6.4	36.5	99.9	5,571	10,804	מגדל שאמס	
Modi'In Illit	0.9	4.6	7.2	0.1	1.0	1.1	0.7	4.3	99.5	7,037	66,847	מודיעין עילית	
Modi'In-Makkabbim-Re'ut	3.8	10.2	14.4	0.3	0.8	1.7	1.7	5.5	99.9	53,616	90,013	מודיעין-מכבים-רעות	
Mazkeret Batya	4.7	12.3	16.8	0.7	1.1	2.0	2.9	7.9	100.0	8,958	13,420	מזכרת בתיה	
Ma'ale Adummim	2.2	8.0	11.3	0.6	3.2	5.1	4.0	10.5	99.8	20,614	37,670	מעלה אדומים	
Ma'ale Iron	0.8	2.6	3.4	1.6	1.6	1.2	4.4	20.2	99.9	6,307	14,308	מעלה עירון	
Ma'alot-Tarshiha	1.3	5.5	7.5	1.1	1.1	1.5	4.1	11.4	99.8	10,986	21,142	מעלות-תרשיחא	
Nahariyya	3.1	9.6	16.3	1.0	1.3	2.0	4.1	10.6	99.6	31,770	54,903	נהרייה	
Nahef	0.6	2.9	3.9	0.9	2.0	1.9	2.5	14.1	99.5	5,261	12,338	נחף	
Nes Ziyonna	4.3	11.7	16.4	0.5	1.2	2.0	2.9	7.4	99.9	28,138	48,161	נס ציונה	

TABLE 6. LICENCED TO DRIVE, BY LOCALITY OF RESIDENCE AND TYPE OF VEHICLE THEY ARE LICENCED TO DRIVE (Cont.)

לוח 6. מורשים לנהוג, לפי יישוב מגורים וסוג רכב שבו הם מורשים לנהוג (המשך)

2017

Locality of residence	Licenced to drive by type of vehicle										סך כולל	מורשים לנהוג לפי סוג רכב	אוכלוסייה קבועה בסוף שנת 2016	יישוב מגורים
	רכב עם פחות מ-4 גלגלים (אופנוע) Vehicle with less than 4 wheels (motorcycle)			רכב עם 4 גלגלים ויותר Vehicle with 4 wheels or more										
	+501 סמ"ק	500-126 סמ"ק	סך הכל	גורר-תומך	אוטובוס	מונית	Truck	משאית	נלי רכב פרטי					
	A(1)	A1(1)	A,A1,A2	E	D	D1	משקל כולל מעל 12 טון	סך הכל	B					
501+ cc	126-500 cc	Total	Road tractor	Bus	Taxi	Gross weight over 12 tons	Total	Private car	Grand total	Permanent population at end of 2016				
	אחוז מסך כל המורשים לנהוג ביישוב										מספרים מוחלטים			
	Percentage out of total licenced to drive in locality										Absolute numbers			
Nazareth	0.7	3.3	4.6	1.2	2.9	2.4	4.1	15.3	99.8	38,966	75,922	נצרת		
Nazerat Illit	1.2	4.5	5.9	0.9	1.4	1.6	3.7	11.0	99.9	19,864	40,244	נצרת עילית		
Nesher	2.6	7.4	10.2	1.0	1.3	2.5	3.5	9.5	99.8	12,995	23,684	נשר		
Netivot	1.3	5.7	8.3	2.0	2.3	3.2	5.4	16.5	99.8	12,657	32,513	נתיבות		
Netanya	2.8	9.6	14.0	0.6	1.2	2.5	2.9	8.2	99.6	104,803	210,834	נתינה		
Sakhnin	0.4	2.3	2.9	0.9	1.6	1.6	2.7	12.1	99.9	16,110	29,856	סח'נין		
Ein Mahel	0.1	0.7	1.1	1.1	3.5	2.8	3.2	19.7	99.9	5,322	12,629	עין מאהל		
Akko	1.8	7.0	11.4	1.1	1.7	3.2	4.2	13.0	99.6	23,115	47,808	עכו		
Isifya	1.4	4.7	5.5	1.5	2.5	4.6	6.2	18.1	99.9	5,894	11,942	עספיא		
Afula	2.2	7.2	10.7	1.2	1.8	2.2	5.3	14.0	99.8	24,291	47,014	עפולה		
Arrabe	0.5	2.2	2.7	1.6	1.5	1.6	3.3	14.6	99.9	11,400	24,450	עראבה		
Arad	2.2	6.4	9.3	4.4	5.1	5.4	8.0	25.1	99.8	12,488	24,713	ערד		
Ar'ara	1.6	5.0	6.7	2.2	2.7	2.2	5.3	18.4	99.7	8,993	24,166	ערהרה		
Ar'ara-Banegev	0.1	0.6	0.7	5.4	3.6	3.5	9.5	47.5	100.0	2,834	16,344	ערהרה-בנגב		
Fureidis	0.9	5.8	8.0	2.4	1.7	1.4	5.5	23.2	99.7	5,375	12,608	פורידיס		
Pardes Hanna-Karkur	4.2	12.2	18.9	0.9	1.2	1.5	3.5	10.1	99.8	22,407	39,561	פרדס חנה-כרכור		
Petah Tiqwa	3.6	11.0	16.4	0.6	1.3	2.4	3.1	8.7	99.6	128,202	236,169	פתח תקווה		
Zefat	2.2	8.6	12.9	0.6	1.9	2.7	3.8	11.3	99.6	12,542	33,636	צפת		
Qadima-Zoran	5.9	13.5	19.1	0.5	1.1	1.5	2.2	7.0	99.8	13,098	21,403	קדימה-צורן		
Qalansawe	1.1	5.9	6.9	3.1	2.4	2.2	6.7	29.0	99.7	9,805	21,893	קלנסווה		
Qiryat Ono	5.1	13.1	20.3	0.3	0.9	1.8	2.0	5.4	99.8	22,944	38,596	קריית און		
Qiryat Atta	2.5	7.9	12.0	1.4	1.4	2.9	5.2	13.6	99.7	30,324	56,635	קריית אתא		
Qiryat Bialik	2.8	8.1	11.7	0.9	1.2	2.2	4.0	10.0	99.8	21,882	39,294	קריית ביאליק		
Qiryat Gat	1.8	6.6	8.9	1.7	2.5	3.8	5.7	16.2	99.9	23,091	52,585	קריית גת		
Qiryat Tiv'on	5.2	11.7	16.2	0.6	1.2	1.5	2.7	8.0	99.9	11,096	17,635	קריית טבעון		
Qiryat Yam	1.9	6.3	9.3	1.5	1.3	2.9	5.0	13.1	99.7	18,684	39,416	קריית ים		
Qiryat Motzkin	2.5	7.4	10.8	0.9	1.2	2.4	3.8	9.6	99.9	24,078	40,750	קריית מוצקין		
Qiryat Mal'akhi	1.2	5.2	7.3	2.3	1.3	1.5	6.1	16.5	99.9	10,185	21,809	קריית מלאכי		
Qiryat Eqron	3.2	9.9	13.8	1.4	2.4	3.9	5.6	13.9	99.9	6,157	10,802	קריית עקרון		
Qiryat Shemona	2.0	6.9	11.3	1.4	1.9	2.2	6.1	14.8	99.7	12,155	22,948	קריית שמונה		
Rosh HaAyin	5.0	13.4	18.7	0.7	1.4	2.2	3.3	9.8	99.7	30,039	45,487	ראש העין		
Rishon LeZiyyon	3.8	10.2	14.8	0.7	1.4	2.9	3.6	8.8	99.8	149,576	247,323	ראשון לציון		
Rahat	0.5	2.2	2.8	6.9	3.2	2.9	10.5	46.1	100.0	15,765	64,462	רהט		
Rehovot	3.2	9.3	13.2	0.6	1.2	2.1	3.1	8.2	99.9	74,821	135,726	רחובות		
Reine	0.5	2.0	2.6	1.4	2.0	1.7	4.7	20.7	99.9	7,349	18,577	רינה		
Rekhasim	1.8	7.5	10.6	0.7	1.3	1.7	3.2	10.9	99.6	2,722	11,366	רכסים		
Ramla	1.5	6.1	8.4	1.2	2.2	4.5	4.2	14.1	99.8	34,559	74,964	רמלה		
Ramat Gan	5.2	14.0	23.1	0.3	1.0	2.2	2.3	5.8	99.5	89,172	153,674	רמת גן		
Ramat HaSharon	6.2	14.0	20.9	0.2	0.6	1.4	1.8	4.6	99.9	30,247	45,066	רמת השרון		
Ra'annana	4.1	10.0	14.5	0.2	0.6	1.1	1.7	4.6	99.8	48,895	71,686	רעננה		
Sederot	1.6	6.5	9.2	1.8	1.8	3.3	5.3	15.8	99.9	11,897	24,016	שדרות		
Shoham	5.0	10.8	15.3	0.4	0.8	1.3	2.1	5.6	99.9	14,307	20,740	שוהם		
Shefar'am	0.8	3.3	4.5	1.5	2.1	2.0	4.7	15.8	99.9	20,124	40,535	שפרעם		
Tel Aviv-Yafo	5.2	14.1	23.6	0.2	0.7	1.6	1.6	5.1	99.4	280,066	438,818	תל אביב-יפו		
Tel Mond	5.0	12.3	17.1	0.5	0.6	1.0	2.5	7.1	99.8	7,972	12,212	תל מונד		
Tel Sheva	1.3	4.7	5.3	3.4	4.5	4.1	7.7	37.1	99.9	3,617	19,163	תל שבע		
In other localities - total	4.1	10.5	14.9	1.2	1.5	1.8	4.1	13.9	99.9	719,988	1,301,293	ביתר היישובים - סך הכל		

(1) The classification was altered twice: until 1992, 51-250 cc and 251+ cc, and from 1993 till 2006, 51-500 cc and 501+ cc. As of 2007, up to 33 horsepower and over 33 horsepower. See explanation in chapter "Terms, Definitions and Explanations", paragraph "Motorcycle".

(1) הסיווג השתנה פעמיים: עד 1992, 51-250 סמ"ק ו-251+ סמ"ק, ומ-1993 עד 2006, 51-500 סמ"ק ו-501+ סמ"ק. החל ב-2007, עד 33 כוח סוס ומעל 33 כוח סוס. ראו הסבר בפרק "מונחים, הגדרות והסברים", בסעיף "אופנוע".

TABLE 7. LICENCED TO DRIVE, BY LOCALITY OF RESIDENCE AND AGE

לוח 7. מורשים לנהוג, לפי יישוב מגורים וגיל

2017

Locality of residence	Licenced to drive by age								מורשים לנהוג לפי גיל גיל בשנת 2017	אוכלוסייה קבועה בסוף שנת 2016	יישוב מגורים		
	Age in 2017											סך הכל	Permanent population at end of 2016
	75+	65-74	55-64	45-54	35-44	25-34	19-24	עד 18 (1) Up to 18					
Grand Total													
Absolute numbers	137,517	379,470	554,689	713,536	935,813	963,721	489,331	80,134	4,254,211	8,558,116	סך כולל מספרים מוחלטים		
Percentage of licenced to drive in the age group	32.1	66.6	71.8	80.3	83.5	79.6	64.0	19.3			אחוז המורשים לנהוג מתוך קבוצת הגיל		
In localities with 10,000 residents and more - Total	Absolute numbers								מספרים מוחלטים		ביישובים שבהם 10,000 תושבים ויותר - סך הכל		
	119,143	325,291	465,858	585,868	773,267	809,574	393,060	62,162	3,534,223	7,256,823			
Abu Sinan	50	232	549	964	1,372	1,676	1,089	162	6,094	13,518	אבו סנאן		
Even Yehuda	289	1,000	1,201	1,763	2,179	1,251	833	181	8,697	13,542	אבן יהודה		
Umm Al-Fahm	125	473	1,608	3,754	5,316	6,236	4,686	721	22,919	53,306	אום אל-פחם		
Ofaqim	134	584	1,407	1,670	2,069	3,360	1,533	172	10,929	26,625	אופקים		
Or Yehuda	450	1,522	2,733	3,006	3,817	4,294	2,336	411	18,569	36,536	אור יהודה		
Or Aqiva	191	641	1,361	1,433	2,017	2,277	1,015	121	9,056	17,568	אור עקיבא		
Azor	227	788	1,056	1,067	1,587	1,605	738	114	7,182	12,569	אזור		
Elat	672	2,383	4,203	5,517	6,273	6,652	3,336	528	29,564	50,072	אילת		
Iksal	46	169	453	1,056	1,588	1,878	1,434	248	6,872	13,961	אכסאל		
El'ad	60	280	714	1,745	3,713	2,679	1,075	171	10,437	45,854	אלעד		
I'billin	44	200	537	1,064	1,410	1,604	1,024	148	6,031	12,830	אעבלין		
Ariel	165	731	1,550	1,762	2,087	2,477	1,138	195	10,105	19,220	אריאל		
Ashdod	2,981	8,976	14,188	17,279	20,283	21,128	10,583	1,599	97,017	221,591	אשדוד		
Ashqelon	1,954	5,776	9,997	10,986	14,264	16,529	7,611	1,244	68,361	134,454	אשקלון		
Baqa-Al-Gharbiyye	123	355	1,155	2,323	3,307	3,609	2,463	420	13,755	28,526	באקה אל גרבייה		
Be'er Ya'aqov	154	863	1,239	1,572	3,800	3,007	880	200	11,715	20,378	באר יעקב		
Beit Jann	2,635	8,609	14,773	16,141	21,247	26,316	12,049	1,716	103,486	205,810	בית ג'ן		
Bet She'an	68	150	430	748	1,145	1,595	919	107	5,162	11,568	בית שאן		
Be'er Sheva	108	552	1,355	1,497	1,808	2,429	1,287	227	9,263	17,587	באר שבע		
Bet Shemesh	354	1,279	3,065	5,123	6,370	7,535	4,192	583	28,501	109,762	בית שמש		
Betar Illit	32	141	441	1,169	2,188	2,568	1,055	84	7,678	51,636	ביתר עילית		
Bene Beraq	756	2,816	4,103	4,603	6,741	10,821	3,776	246	33,862	188,964	בני ברק		
Binyamina-Giv'at Ada	222	658	1,072	2,128	2,210	1,263	933	212	8,698	15,243	בנימינה-גבעת עדה		
Bat Yam	2,965	7,455	9,066	9,767	12,592	12,567	4,905	749	60,066	128,904	בת ים		
Giv'at Ze'ev	172	663	1,274	1,082	1,549	2,491	1,071	125	8,427	16,865	גבעת זאב		
Giv'at Shemu'el	531	1,387	1,637	2,404	3,363	2,905	1,790	348	14,365	25,544	גבעת שמואל		
Giv'atayim	2,272	3,757	4,423	6,008	8,632	8,001	2,327	387	35,807	58,508	גבעתיים		
Judeide-Maker	74	261	820	1,767	2,123	2,421	1,725	254	9,445	20,257	ג'דידה-מכר		
Gedera	338	1,047	1,528	3,034	3,858	2,212	1,687	382	14,086	27,046	גדרה		
Gan Yavne	212	861	1,787	3,170	3,155	2,300	2,014	487	13,986	23,097	גן יבנה		
Ganne Tiqwa	563	1,330	1,565	2,110	2,708	1,774	1,003	240	11,293	17,311	גני תקווה		
Jisr Az-Zarqa	12	88	219	518	923	1,062	465	55	3,342	14,207	ג'סר א-זרקה		
Jatt	49	164	586	935	1,200	1,639	1,053	144	5,770	11,434	ג'ת		

TABLE 7. LICENCED TO DRIVE, BY LOCALITY OF RESIDENCE AND AGE (Cont.)

לוח 7. מורשים לנהוג, לפי יישוב מגורים וגיל (המשך)

2017

Locality of residence	Licenced to drive by age								מורשים לנהוג לפי גיל גיל בשנת 2017	אוכלוסייה קבועה בסוף שנת 2016	יישוב מגורים	
	Age in 2017											סך הכל
	75+	65-74	55-64	45-54	35-44	25-34	19-24	עד 18 (1) Up to 18				
Daliyat Al-Karmel	114	363	889	1,570	2,149	2,226	1,240	183	8,734	16,998	דאלית אל-כרמל	
Daburiyya	48	156	470	956	1,036	1,308	854	173	5,001	10,039	דבורייה	
Deir Al-Assad	45	141	432	902	1,292	1,633	1,046	156	5,647	11,898	דייר אל-אסד	
Dimona	232	976	2,071	2,901	3,579	4,373	2,478	374	16,984	33,452	דימונה	
Hod HaSharon	1,254	4,248	5,504	7,432	8,952	6,172	3,865	834	38,261	58,914	הוד השרון	
Herzliyya	3,750	9,090	9,040	9,832	12,565	10,508	5,058	931	60,774	93,116	הרצלייה	
Ziikhron Ya'aqov	517	1,286	2,246	3,057	2,675	2,056	1,686	308	13,831	22,660	זכרון יעקב	
Hadera	1,604	4,963	7,232	8,184	10,542	10,942	4,894	727	49,088	91,707	חדרה	
Holon	5,214	12,501	15,170	17,313	22,606	19,883	9,694	1,642	104,023	190,838	חולון	
Hura	20	64	144	339	677	1,021	722	102	3,089	19,981	חורה	
Haifa	9,186	19,478	22,121	23,544	29,031	29,092	11,761	1,612	145,825	279,591	חיפה	
Tiberias	590	1,803	3,305	3,199	4,018	4,909	2,434	380	20,638	43,148	טבריה	
Tur'an	64	189	450	956	1,452	1,824	1,205	186	6,326	13,464	טורעאן	
Tayibe	164	504	1,656	3,479	4,341	5,015	3,526	609	19,294	41,577	טייבה	
Tire	120	441	1,333	2,169	2,849	3,517	2,444	447	13,320	25,268	טירה	
Tirat Karmel	267	973	1,672	1,585	2,294	2,683	972	124	10,570	20,313	טירת כרמל	
Tamra	133	412	1,367	2,676	3,686	4,226	2,965	493	15,958	32,804	טמרה	
Yavne	312	2,411	3,709	3,532	6,172	6,322	2,715	517	25,690	44,050	יבנה	
Yehud	694	2,296	2,779	3,399	3,852	3,248	1,995	430	18,693	29,312	יהוד	
Yafi'	84	289	834	1,597	2,076	2,404	1,623	227	9,134	18,406	יפיע	
Yoqne'am Illit	246	872	1,595	2,764	3,213	2,348	1,402	274	12,714	22,014	יקנעם עילית	
Jerusalem	10,710	25,740	38,900	48,323	66,141	84,640	40,371	4,710	319,535	882,652	ירושלים	
Yirka	83	223	480	863	1,280	1,790	1,179	187	6,085	16,590	ירכא	
Kabul	28	115	401	962	1,290	1,548	1,024	137	5,505	13,422	כאבול	
Kuseife	16	60	101	243	473	696	479	51	2,119	19,718	כסיפה	
Kefar Yona	195	1,035	1,674	2,371	3,304	2,388	1,323	238	12,528	22,254	כפר יונה	
Kafar Kanna	80	283	774	1,538	2,184	2,799	1,843	306	9,807	21,547	כפר כנא	
Kafar Manda	67	145	456	1,030	1,695	2,480	1,766	246	7,885	18,844	כפר מנדא	
Kefar Sava	2,853	8,746	8,814	9,739	14,804	10,519	5,139	948	61,562	98,981	כפר סבא	
Kafar Qasem	58	199	665	1,638	2,282	2,985	2,197	384	10,408	22,265	כפר קאסם	
Kafar Qara	93	276	879	1,614	2,105	2,502	1,725	287	9,481	17,967	כפר קרע	
Karmi'el	600	2,820	4,156	4,149	5,224	5,205	2,270	380	24,804	45,300	כרמיאל	
Lod	652	2,358	4,060	5,134	6,785	8,106	3,962	592	31,649	73,608	לוד	
Laqye	21	70	156	413	724	1,018	650	82	3,134	12,285	לקייה	
Mevasseret Ziyon	743	2,162	2,594	2,493	2,752	2,965	1,772	287	15,768	24,434	מבשרת ציון	
Mughar	115	279	747	1,473	2,265	3,098	1,752	174	9,903	21,907	מגאר	
Majdal Al-Kurum	59	170	533	1,185	1,690	1,886	1,277	160	6,960	14,842	מגדל אל-כרום	
Migdal HaEmeq	246	1,030	1,804	1,967	2,447	2,870	1,285	164	11,813	25,084	מגדל העמק	
Majdal Shams	37	202	430	1,065	1,502	1,254	908	173	5,571	10,804	מגדל שאמס	
Modi'In Illit	36	144	323	860	2,317	2,563	729	65	7,037	66,847	מודיעין עילית	
Modi'In-Makkabbim-Re'ut	1,137	3,441	6,879	12,608	13,307	7,720	6,758	1,766	53,616	90,013	מודיעין-מכבים-רעות	
Mazkeret Batya	140	683	1,133	1,900	2,277	1,436	1,091	298	8,958	13,420	מזכרת בתיה	
Ma'ale Adummim	325	1,298	2,994	3,847	4,147	4,512	3,061	430	20,614	37,670	מעלה אדומים	
Ma'ale Iron	35	161	414	1,056	1,457	1,677	1,324	183	6,307	14,308	מעלה עירון	
Ma'alot-Tarshiha	182	733	1,654	2,069	2,235	2,541	1,373	199	10,986	21,142	מעלות-תרשיחא	
Nahariyya	1,018	3,401	4,868	5,698	6,924	6,424	2,943	494	31,770	54,903	נהרייה	
Nahef	27	121	322	809	1,307	1,631	925	119	5,261	12,338	נחף	
Nes Ziyonna	793	2,976	3,614	5,448	7,497	4,358	2,722	730	28,138	48,161	נס ציונה	

TABLE 7. LICENCED TO DRIVE, BY LOCALITY OF RESIDENCE AND AGE (Cont.)

לוח 7. מורשים לנהוג, לפי יישוב מגורים וגיל (המשך)

2017

Locality of residence	Licenced to drive by age								מורשים לנהוג לפי גיל גיל בשנת 2017	סך הכל	אוכלוסייה קבועה בסוף שנת 2016	יישוב מגורים
	Age in 2017											
	75+	65-74	55-64	45-54	35-44	25-34	19-24	עד 18 (1) Up to 18				
Nazareth	680	1,799	4,253	6,750	8,453	9,834	6,385	812	38,966	75,922	נצרת	
Nazerat Illit	493	1,888	3,032	3,487	4,159	4,451	2,044	310	19,864	40,244	נצרת עילית	
Nesher	445	1,305	2,161	2,173	2,661	2,827	1,238	185	12,995	23,684	נשר	
Netivot	107	486	1,418	1,939	2,710	3,993	1,789	215	12,657	32,513	נתיבות	
Netanya	4,535	12,628	15,135	16,563	23,129	22,050	9,520	1,243	104,803	210,834	נתניה	
Sakhnin	112	353	1,188	2,719	3,823	4,494	2,952	469	16,110	29,856	סח'נין	
Ein Mahel	27	124	401	855	1,158	1,563	1,051	143	5,322	12,629	עין מאהל	
Akko	401	1,703	3,361	3,593	4,916	6,077	2,723	341	23,115	47,808	עכו	
Isifya	101	287	640	1,052	1,404	1,497	786	127	5,894	11,942	עספיא	
Afula	627	2,328	3,857	3,728	4,876	5,969	2,550	356	24,291	47,014	עפולה	
Arrabe	81	246	800	1,852	2,696	3,143	2,243	339	11,400	24,450	עראבה	
Arad	366	1,129	1,668	2,067	2,477	3,007	1,586	188	12,488	24,713	ערד	
Ar'ara	101	283	779	1,627	2,164	2,250	1,553	236	8,993	24,166	ערהרה	
Ar'ara-Banegev	9	37	99	277	665	1,009	650	88	2,834	16,344	ערהרה-בנגב	
Fureidis	41	139	452	817	1,307	1,551	915	153	5,375	12,608	פורידיס	
Pardes Hanna-Karkur	627	1,944	2,990	4,367	5,810	4,151	2,172	346	22,407	39,561	פרדס חנה-כרכור	
Petah Tiqwa	4,974	14,353	16,625	21,744	30,920	25,743	11,635	2,208	128,202	236,169	פתח תקווה	
Zefat	291	930	1,897	1,943	2,207	3,265	1,743	266	12,542	33,636	צפת	
Qadima-Zoran	224	778	1,853	3,102	2,905	2,086	1,760	390	13,098	21,403	קדימה-צורן	
Qalansawe	60	221	724	1,515	2,297	2,819	1,917	252	9,805	21,893	קלנסווה	
Qiryat Ono	1,244	2,628	2,920	4,421	6,028	3,458	1,854	391	22,944	38,596	קריית אונו	
Qiryat Atta	824	3,277	4,766	4,932	6,121	6,811	3,148	445	30,324	56,635	קריית אתא	
Qiryat Bialik	1,060	3,148	3,478	3,361	4,588	4,266	1,749	232	21,882	39,294	קריית ביאליק	
Qiryat Gat	417	1,768	3,566	3,500	4,377	6,111	2,965	387	23,091	52,585	קריית גת	
Qiryat Tiv'on	599	1,509	1,774	2,187	2,042	1,688	1,129	168	11,096	17,635	קריית טבעון	
Qiryat Yam	693	2,431	3,072	2,914	3,776	4,027	1,565	206	18,684	39,416	קריית ים	
Qiryat Motzkin	1,221	3,417	3,800	3,766	5,059	4,669	1,883	263	24,078	40,750	קריית מוצקין	
Qiryat Mal'akhi	137	615	1,430	1,388	1,890	3,160	1,408	157	10,185	21,809	קריית מלאכי	
Qiryat Eqron	137	512	981	1,063	1,128	1,437	780	119	6,157	10,802	קריית עקרון	
Qiryat Shemona	234	866	2,009	2,016	2,274	2,998	1,496	262	12,155	22,948	קריית שמונה	
Rosh HaAyin	528	1,736	4,659	5,506	6,117	6,936	3,854	703	30,039	45,487	ראש העין	
Rishon LeZiyyon	5,398	17,999	23,378	24,653	29,628	30,664	15,042	2,814	149,576	247,323	ראשון לציון	
Rahat	110	267	791	2,021	3,527	5,102	3,523	424	15,765	64,462	רהט	
Rehovot	3,156	8,811	9,630	11,473	18,191	15,570	6,703	1,287	74,821	135,726	רחובות	
Reine	60	216	703	1,201	1,657	1,974	1,342	196	7,349	18,577	ריינה	
Rekhasim	48	165	351	419	570	853	302	14	2,722	11,366	רכסים	
Ramla	635	2,442	4,550	5,105	7,841	8,957	4,352	677	34,559	74,964	רמלה	
Ramat Gan	5,382	9,894	12,417	14,777	19,191	19,283	6,984	1,244	89,172	153,674	רמת גן	
Ramat HaSharon	2,505	4,305	4,197	5,773	6,392	3,993	2,512	570	30,247	45,066	רמת השרון	
Ra'annana	2,333	7,211	7,683	8,853	9,174	7,683	5,004	954	48,895	71,686	רעננה	
Sederot	141	594	1,468	1,751	2,240	3,792	1,700	211	11,897	24,016	שדרות	
Shoham	306	739	2,236	3,766	2,156	2,004	2,490	610	14,307	20,740	שוהם	
Shefar'am	284	732	2,034	3,749	4,326	4,960	3,512	527	20,124	40,535	שפרעם	
Tel Aviv-Yafo	13,201	27,919	33,472	41,478	65,430	77,710	18,116	2,740	280,066	438,818	תל אביב-יפו	
Tel Mond	132	548	1,043	2,139	1,658	1,076	1,116	260	7,972	12,212	תל מונד	
Tel Sheva	21	63	178	440	783	1,131	867	134	3,617	19,163	תל שבע	
In other localities - total	18,374	54,179	88,831	127,668	162,539	154,148	96,276	17,973	719,988	1,301,293	ביתר היישובים - סך הכל	

(1) The minimum age to receive a licence is 16.

(1) הגיל המינימלי שבו מותר להנפיק רישיון נהיגה הוא 16.

**TABLE 8. LICENCED TO DRIVE, BY DRIVING RESTRICTIONS,
TYPE OF RESTRICTION AND AGE**

**לוח 8. מורשים לנהוג, לפי הגבלות נהיגה,
סוג הגבלה וגיל**

2017

Type of restriction	Age in 2017								סך הכל Total	סוג הגבלה
	75+	65-74	55-64	45-54	35-44	25-34	19-24	עד 18 Up to 18		
	Absolute numbers									מספרים מוחלטים
Licensed to drive - Total	137,517	379,470	554,689	713,536	935,813	963,721	489,331	80,134	4,254,211	מורשים לנהוג - סך הכל
Without driving restrictions	25,183	136,805	320,980	488,474	685,793	674,816	289,681	(1)4,806	2,626,538	מורשים לנהוג ללא הגבלות נהיגה
With at least one driving restriction	112,334	242,665	233,709	225,062	250,020	288,905	199,650	75,328	1,627,673	מורשים לנהוג בעלי הגבלות נהיגה אחת לפחות
Restrictions - Total(2)	154,602	276,626	245,201	231,129	257,280	305,273	231,874	93,879	1,795,864	הגבלות - סך הכל(2)
Must wear glasses or contact lenses while driving	99,078	221,486	220,923	213,717	232,562	257,806	124,990	19,332	1,389,894	החייבים להרכיב משקפיים או עדשות מגע בעת הנהיגה
Licensed only to drive a vehicle with special arrangements for handicapped(3)	25,273	26,947	13,679	7,338	6,274	2,990	811	49	83,361	הרשאים לנהוג רק ברכב עם סידורים מיוחדים לנכים(3)
Must have medical exam or certification of illnesses	29,404	24,521	5,141	1,392	2,452	2,580	524	7	66,021	החייבים בבדיקה רפואית או באישור על מחלות
New licenced to drive(4)	483	2,457	4,184	7,813	15,291	41,241	105,207	74,441	251,117	בעלי מגבלת "נהג חדש"(4)
Other driving restrictions	364	1,215	1,274	869	701	656	342	50	5,471	בעלי הגבלות אחרות
	Percentages									אחוזים
Licensed to drive - Total	100.0	100.0	100.0	100.0	100.0	100.0	100.0	100.0	100.0	מורשים לנהוג - סך הכל
Without driving restrictions	18.3	36.1	57.9	68.5	73.3	70.0	59.2	6.0	61.7	מורשים לנהוג ללא הגבלות נהיגה
With at least one driving restriction	81.7	63.9	42.1	31.5	26.7	30.0	40.8	94.0	38.3	מורשים לנהוג בעלי הגבלות נהיגה
Restrictions - Total(2)	100.0	100.0	100.0	100.0	100.0	100.0	100.0	100.0	100.0	הגבלות - סך הכל(2)
Must wear glasses or contact lenses while driving	64.1	80.1	90.1	92.5	90.4	84.5	53.9	20.6	77.4	החייבים להרכיב משקפיים או עדשות מגע בעת הנהיגה
Licensed only to drive a vehicle with special arrangements for handicapped(3)	16.3	9.7	5.6	3.2	2.4	1.0	0.3	0.1	4.6	הרשאים לנהוג רק ברכב עם סידורים מיוחדים לנכים(3)
Must have medical exam or certification of illnesses	19.0	8.9	2.1	0.6	1.0	0.8	0.2	0.0	3.7	החייבים בבדיקה רפואית או באישור על מחלות
New licenced to drive(4)	0.3	0.9	1.7	3.4	5.9	13.5	45.4	79.3	14.0	בעלי מגבלת "נהג חדש"(4)
Other driving restrictions	0.2	0.4	0.5	0.4	0.3	0.2	0.1	0.1	0.3	בעלי הגבלות אחרות

(1) Licenced to drive a motorcycle.

(2) The number of driving restrictions is greater than the number of licenced to drive with driving restrictions due to the fact that there are persons licenced to drive who have more than one restriction.

(3) Not including drivers who are restricted to only driving cars with automatic gear.

(4) As of July 1995 the limitation of a "New driver" is for the course of two years.

(1) מורשים לנהוג באופנוע.

(2) מספר הגבלות הנהיגה גדול ממספר המורשים לנהוג בעלי הגבלות נהיגה

היות שיש מורשים לנהוג בעלי יותר מהגבלה אחת.

(3) לא כולל מוגבלים לרכב עם תיבת הילוכים אוטומטית.

(4) החל ביולי 1995 מגבלת "נהג חדש" היא למשך שנתיים.

**TABLE 9.- LICENCED TO DRIVE, BY SEX, CURRENT AGE
AND AGE WHEN LICENCE TO DRIVE A
PRIVATE VEHICLE WAS ISSUED**

**לוח 9.- מורשים לנהוג, לפי מין, גיל נוכחי וגיל
בעת הנפקת הרישיון בכלי רכב פרטי**

2017

Sex and age when licence was issued	גיל בשנת 2017								סך הכל Total	מין וגיל בעת הנפקת הרישיון
	75+	65-74	55-64	45-54	35-44	25-34	19-24	עד 18 Up to 18		
Grand Total	137,471	379,360	554,521	713,224	935,096	961,492	484,880	76,280	4,242,324	סך כולל
Up to 18	4,012	32,206	87,268	242,830	434,503	492,838	312,148	76,217	1,682,022	עד 18
19-24	31,668	127,717	209,125	247,654	325,100	356,678	172,675		1,470,617	24-19
25-34	48,215	124,074	153,695	154,986	137,320	111,962			730,252	34-25
35-44	29,021	55,623	75,125	50,885	38,152				248,806	44-35
45-54	13,755	26,540	20,748	16,837					77,880	54-45
55-64	6,493	8,166	8,513						23,172	64-55
65-74	2,690	4,807							7,497	74-65
75+	1,084								1,084	+75
Men - Total	94,976	228,094	318,448	398,321	505,112	520,712	273,640	45,810	2,385,113	גברים - סך הכל
Up to 18	3,886	30,463	71,334	175,808	286,634	306,282	186,129	45,750	1,106,286	עד 18
19-24	29,014	95,773	135,643	132,213	157,906	170,763	87,461		808,773	24-19
25-34	30,830	53,389	62,758	64,945	46,854	43,654			302,430	34-25
35-44	15,311	26,063	35,769	17,909	13,698				108,750	44-35
45-54	8,289	15,166	8,692	7,417					39,564	54-45
55-64	4,334	4,035	4,207						12,576	64-55
65-74	1,926	2,984							4,910	74-65
75+	870								870	+75
Women - Total	42,495	151,266	236,073	314,903	429,984	440,780	211,240	30,470	1,857,211	נשים - סך הכל
Up to 18	126	1,743	15,934	67,022	147,869	186,556	126,019	30,467	575,736	עד 18
19-24	2,654	31,944	73,482	115,441	167,194	185,915	85,214		661,844	24-19
25-34	17,385	70,685	90,937	90,041	90,466	68,308			427,822	34-25
35-44	13,710	29,560	39,356	32,976	24,454				140,056	44-35
45-54	5,466	11,374	12,056	9,420					38,316	54-45
55-64	2,159	4,131	4,306						10,596	64-55
65-74	764	1,823							2,587	74-65
75+	214								214	+75

TABLE 10.- LICENCED TO DRIVE, BY SEX, AGE WHEN FIRST LICENCE WAS ISSUED AND NUMBER OF YEARS UNTIL ISSUANCE OF LICENCE FOR ADDITIONAL TYPE OF VEHICLE(1)

לוח 10.- מורשים לנהוג, לפי מין, גיל בעת הנפקת הרישיון הראשון ומספר השנים עד להנפקת רישיון לסוג רכב נוסף(1)

2017

Sex and age when first licence was issued	נהגים עם רישיון לסוג רכב אחד בלבד Drivers with licence for one type of vehicle	Number of years until issuance of licence for additional type of vehicle					מספר השנים עד להנפקת רישיון לסוג רכב נוסף		מין וגיל בעת הנפקת הרישיון הראשון
		10+	6-9	3-5	1-2	עד שנה Up to a year	סך הכל Total		
Grand Total	3,478,536	171,326	152,200	221,662	209,558	20,929	4,254,211	סך כולל	
Up to 18	1,221,070	81,994	99,060	148,525	143,734	10,454	1,704,837	עד 18	
19-24	1,228,385	69,856	43,097	62,565	54,617	7,989	1,466,509	24-19	
25-34	683,474	16,937	8,212	8,473	7,733	1,342	726,171	34-25	
35-44	238,538	2,310	1,520	1,679	2,587	655	247,289	44-35	
45-54	75,610	214	282	376	739	358	77,579	54-45	
55-64	22,771	11	28	41	139	112	23,102	64-55	
65-74	7,456		1	3	9	17	7,486	74-65	
75+	1,082					2	1,084	+75	
Men - Total	1,690,439	158,315	137,295	198,100	193,030	18,806	2,395,985	גברים - סך הכל	
Up to 18	685,399	76,653	89,851	132,875	132,645	9,823	1,127,246	עד 18	
19-24	589,017	64,483	38,591	55,863	50,031	6,662	804,647	24-19	
25-34	261,220	14,866	7,201	7,466	7,028	1,233	299,014	34-25	
35-44	99,322	2,096	1,364	1,505	2,465	619	107,371	44-35	
45-54	37,426	203	260	347	716	340	39,292	54-45	
55-64	12,185	11	27	41	136	110	12,510	64-55	
65-74	4,871		1	3	9	17	4,901	74-65	
75+	868					2	870	+75	
Women - Total	1,788,097	13,011	14,905	23,562	16,528	2,123	1,858,226	נשים - סך הכל	
Up to 18	535,671	5,341	9,209	15,650	11,089	631	577,591	עד 18	
19-24	639,368	5,373	4,506	6,702	4,586	1,327	661,862	24-19	
25-34	422,254	2,071	1,011	1,007	705	109	427,157	34-25	
35-44	139,216	214	156	174	122	36	139,918	44-35	
45-54	38,184	11	22	29	23	18	38,287	54-45	
55-64	10,586	0	1	0	3	2	10,592	64-55	
65-74	2,585						2,585	74-65	
75+	214						214	+75	

(1) Licence for additional type of vehicle - licenced to drive a different type of vehicle than licenced in the first drivers licence.

(1) רישיון לסוג רכב נוסף - מורשה לנהוג בסוג רכב אחר מרישיון הראשון.